

Dom w nektarynkach 2 (P) ver.2

PEŁNOBRANŻOWE ODBICIE LUSTRZANE

Dom jednorodzinny z poddaszem użytkowym
6 pokoi, 1 kuchnia, 2 łazienki, spiżarka, kotłownia,
pralnia, garderoby, pomieszczenie gospodarcze,
garaż, piwnica

powierzchnia domu: 155,34 m²
(bez garażu, piwnic)

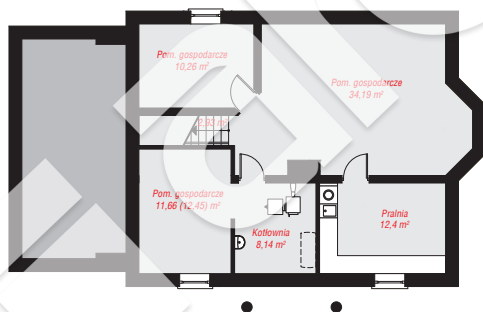
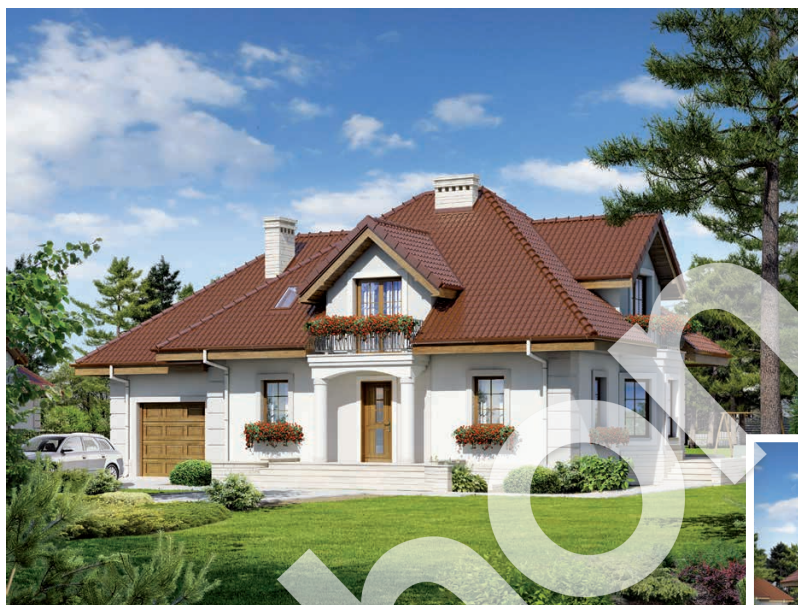
powierzchnia garażu: 21,22 m²
powierzchnia piwnic: 79,58 m²

powierzchnia zabudowy: 137,86 m²
powierzchnia podłóg: 287,23 m²
kubatura: 1 077,08 m³
wysokość budynku: 8,66 m
powierzchnia dachu: 236,50 m²

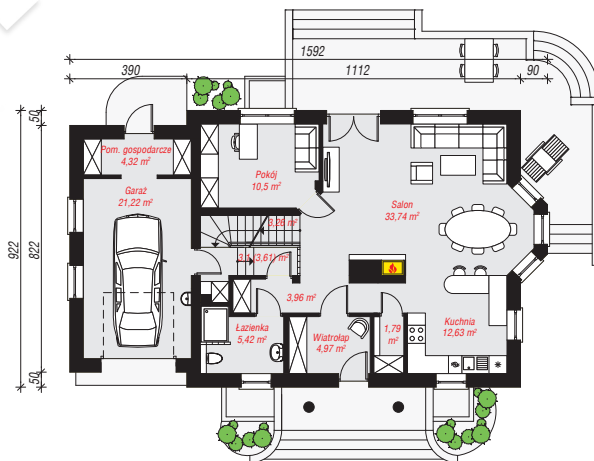
min. wymiary działki: 17,22 x 23,92 m
po adaptacji*: 22,02 x 17,22 m
(Likwidacja wykusa, likwidacja okien w garażu oraz
modyfikacja okien dachowych w pomieszczeniu nad
garażem.)

Technologia i konstrukcja

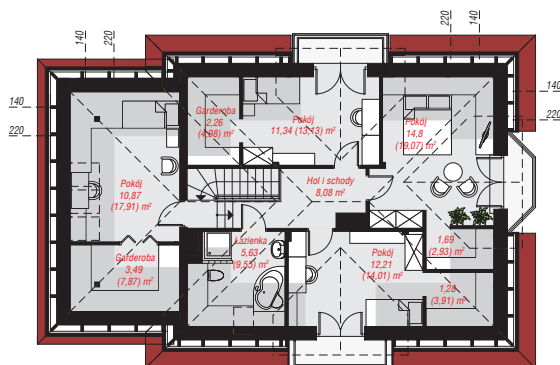
ściany: pustak ceramiczny Porotherm 25 cm, styropian Termo Organika 20 cm, tynk; **strop:** płyta żelbetowa;
ścianka kolankowa: 100 cm; **dach:** czterospadowy,
nachylenie 40 st., więźba drewniana, dachówka
ceramiczna, okno dachowe 4; **kocioł:** na paliwo stałe +
alternatywnie gazowy



PIWNICA: 79,58 (80,37) m²



PARTER: 104,91 (105,42) m²



PODDASZE: 71,65 (101,44) m²



Do projektu możesz wprowadzić zmiany,
na które wyrazimy bezpłatną zgodę.

Zobacz dostępne wersje projektu,
wizualizacje wnętrz i zdjęcia z realizacji
na www.archon.pl