

Dom pod liczi 2 ver.2

Dom jednorodzinny z poddaszem użytkowym
5 pokoi, 1 kuchnia, 2 łazienki, spiżarka, kotłownia,
pralnia, garderoby, pomieszczenie gospodarcze,
garaż

powierzchnia domu: 149,74 m²
(bez kotłowni, garażu)

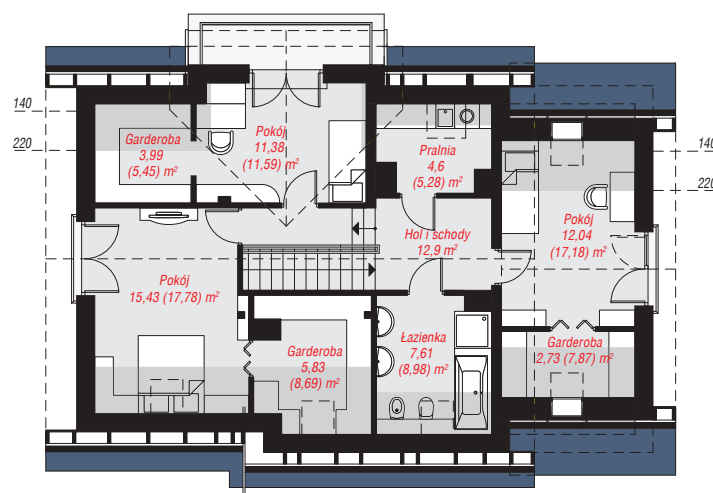
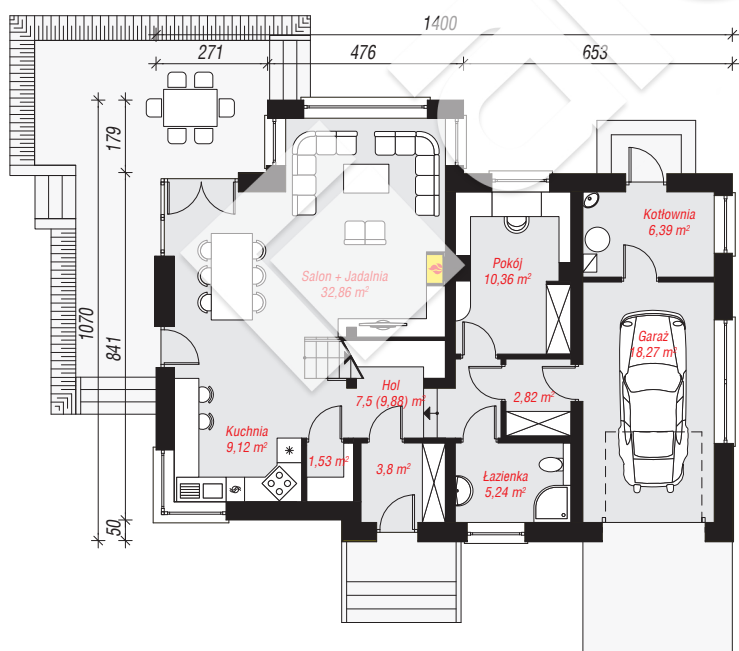
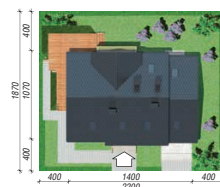
powierzchnia garażu: 18,27 m²
powierzchnia kotłowni: 6,39 m²

powierzchnia zabudowy: 131,98 m²
powierzchnia podłóg: 195,99 m²
kubatura: 852,58 m³
wysokość budynku: 8,62 m
powierzchnia dachu: 218,40 m²

min. wymiary działki: 18,70 x 22,00 m

Technologia i konstrukcja

ściany: cegła wapienno-piaszczysta SILKA 24 cm,
styropian Termo Organika 20 cm, tynk; **strop:** płyta
żelbetowa; **ścianka kolankowa:** 135 cm; **dach:**
dwuspadowy, nachylenie 40 st., więźba drewniana,
dachówka ceramiczna, okno dachowe 4; **kocioł:**
gazowy, możliwość zamiany na paliwo stałe po
adaptacji (pow. kotłowni powyżej 6m²)



Do projektu możesz wprowadzić zmiany,
na które wyrazimy bezpłatną zgodę.

Zobacz dostępne wersje projektu,
wizualizacje wnętrz i zdjęcia z realizacji
na www.archon.pl