

# Dom pod liczi 2 ver.2

PEŁNOBRANŻOWE ODBICIE LUSTRZANE

Dom jednorodzinny z poddaszem użytkowym  
5 pokoi, 1 kuchnia, 2 łazienki, spiżarka, kotłownia,  
pralnia, garderoby, pomieszczenie gospodarcze,  
garaż

**powierzchnia domu:** 149,74 m<sup>2</sup>  
(bez kotłowni, garażu)

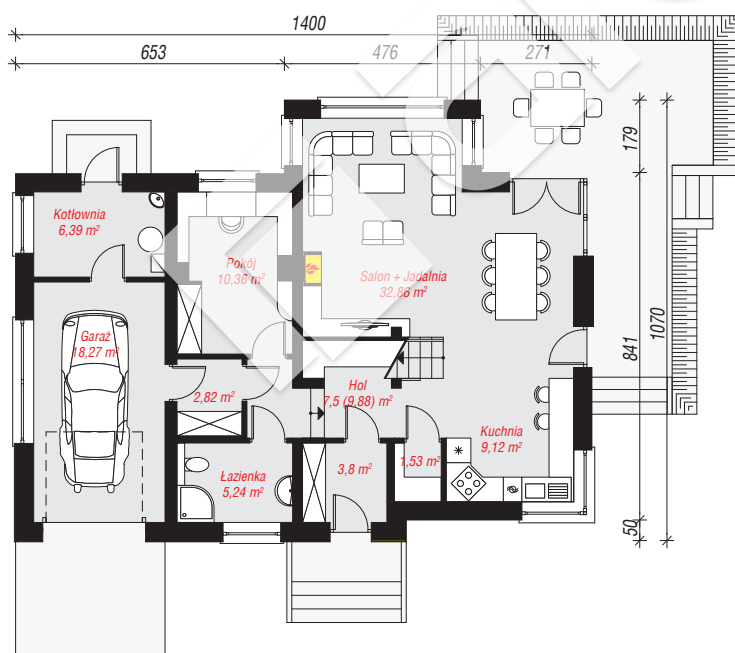
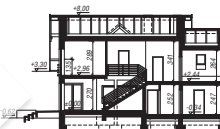
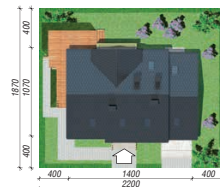
**powierzchnia garażu:** 18,27 m<sup>2</sup>  
**powierzchnia kotłowni:** 6,39 m<sup>2</sup>

**powierzchnia zabudowy:** 131,98 m<sup>2</sup>  
**powierzchnia podłóg:** 195,99 m<sup>2</sup>  
**kubatura:** 852,58 m<sup>3</sup>  
**wysokość budynku:** 8,62 m  
**powierzchnia dachu:** 218,40 m<sup>2</sup>

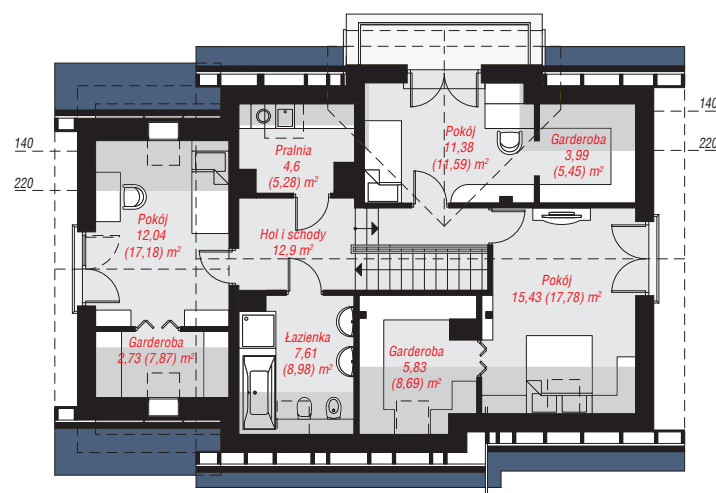
**min. wymiary działki:** 18,70 x 22,00 m

## Technologia i konstrukcja

**ściany:** cegła wapienno-piaszczysta SILKA 24 cm,  
styropian Termo Organika 20 cm, tynk; **strop:** płyta  
żelbetowa; **ścianka kolankowa:** 135 cm; **dach:**  
dwuspadowy, nachylenie 40 st., więźba drewniana,  
dachówka ceramiczna, okno dachowe 4; **kocioł:**  
gazowy, możliwość zamiany na paliwo stałe po  
adaptacji (pow. kotłowni powyżej 6m<sup>2</sup>)



PARTER: 97,89 (100,27) m<sup>2</sup>



PODDASZE: 76,51 (95,72) m<sup>2</sup>



Do projektu możesz wprowadzić zmiany,  
na które wyrazimy bezpłatną zgodę.

Zobacz dostępne wersje projektu,  
wizualizacje wnętrz i zdjęcia z realizacji  
na [www.archon.pl](http://www.archon.pl)