

Dom w rododendronach 5 ver.2

Dom jednorodzinny z poddaszem użytkowym
6 pokoi, 1 kuchnia, 2 łazienki, spiżarka, kotłownia,
garderoby, pomieszczenie gospodarcze, garaż

powierzchnia domu: 144,27 m²
(bez kotłowni, garażu)

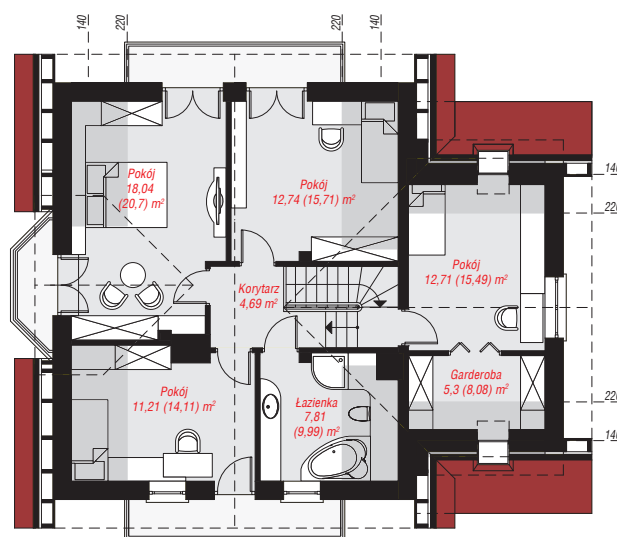
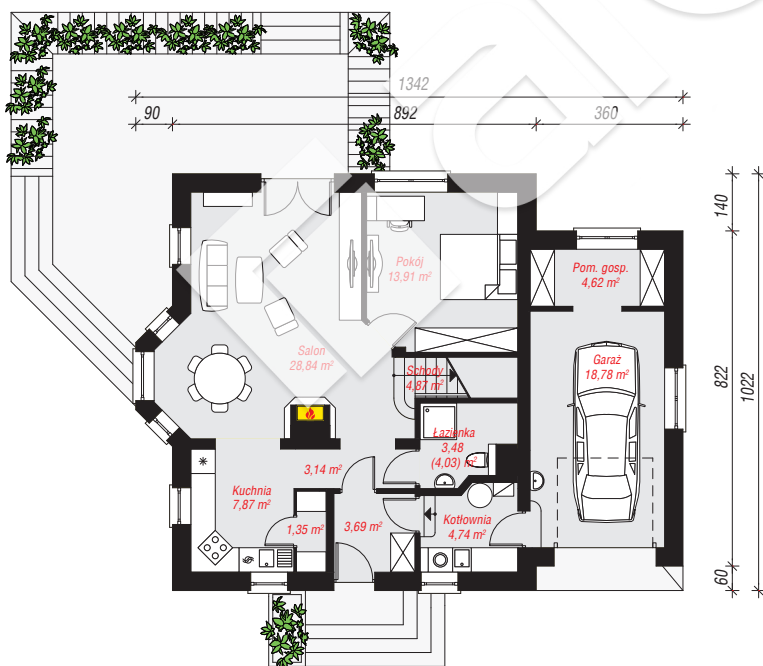
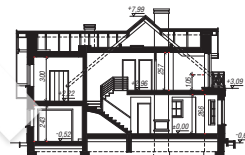
powierzchnia garażu: 18,78 m²
powierzchnia kotłowni: 4,74 m²

powierzchnia zabudowy: 123,97 m²
powierzchnia podłóg: 184,61 m²
kubatura: 835,51 m³
wysokość budynku: 8,61 m
powierzchnia dachu: 211,20 m²

min. wymiary działki: 18,22 x 21,42 m
po adaptacji*: 19,52 x 18,22 m
(Likwidacja wykusza w jadalni, likwidacja okien w garażu i pokoju nad garażem, doprojektowanie okna połączowego.)

Technologia i konstrukcja

ściany: pustak ceramiczny Porotherm 25 cm, styropian Termo Organika 20 cm, tynk; **strop:** płyta żelbetowa;
ścianka kolankowa: 105 cm; **dach:** dwuspadowy, nachylenie 40 st., więźba drewniana, dachówka ceramiczna, okno dachowe 3; **kocioł:** gazowy



Do projektu możesz wprowadzić zmiany, na które wyrazimy bezpłatną zgodę.

Zobacz dostępne wersje projektu, wizualizacje wnętrz i zdjęcia z realizacji na www.archon.pl