

Dom w cyklamenach 2 (R2) ver.2

Dom dwurodzinny (jednorodzinny dwulokalowy) z poddaszem użytkowym
8 pokoi, 2 kuchnie, 2 łazienki, jadalnia, toaleta, kotłownia, garderoby

powierzchnia domu: 173,42 m²
(bez kotłowni)

powierzchnia kotłowni: 6,30 m²

powierzchnia zabudowy: 134,92 m²

powierzchnia podłóg: 195,32 m²

kubatura: 883,00 m³

wysokość budynku: 8,07 m

powierzchnia dachu: 232,54 m²

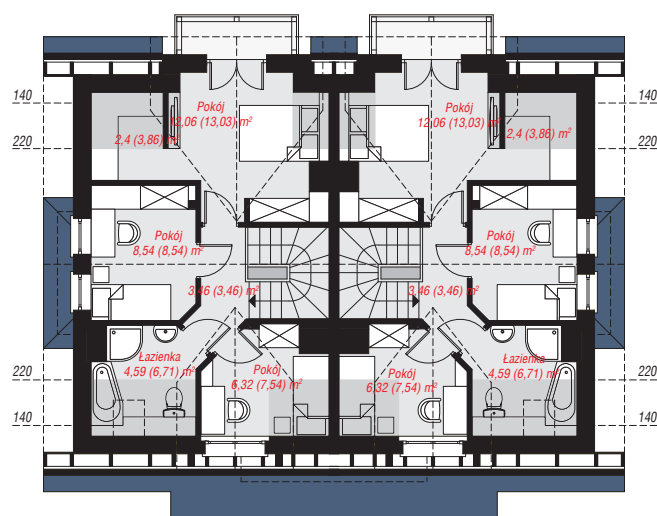
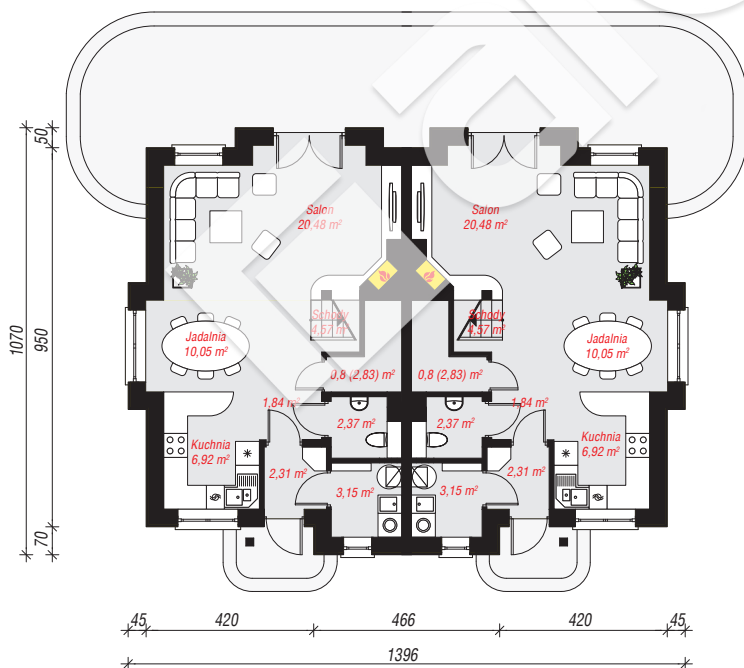
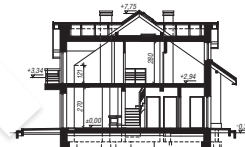
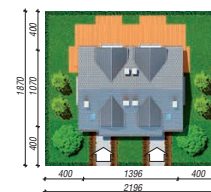
min. wymiary działki: 18,70 x 21,96 m

po adaptacji*: 21,06 x 18,20 m

(Likwidacja wykuszy.)

Technologia i konstrukcja

ściany: cegła wapienno piaskowa SILKA 24 cm, styropian Termo Organika 20 cm, tynk; **strop:** płyta żelbetowa; **ścianka kolankowa:** 121 cm; **dach:** dwuspadowy, nachylenie 35 st., więźba drewniana, dachówka ceramiczna, okno dachowe 3; **kocioł:** gazowy



PARTER: 104,98 (109,04) m²

PODDASZE: 74,74 (86,28) m²



Do projektu możesz wprowadzić zmiany, na które wyrazimy bezpłatną zgodę.

Zobacz dostępne wersje projektu, wizualizacje wnętrz i zdjęcia z realizacji na www.archon.pl