

Dom w żurawinie 2 ver.2

Dom jednorodzinny z poddaszem użytkowym
5 pokoi, 1 kuchnia, 2 łazienki, jadalnia, kotłownia,
pomieszczenie gospodarcze, garaż

powierzchnia domu: 122,15 m²
(bez kotłowni, garażu)

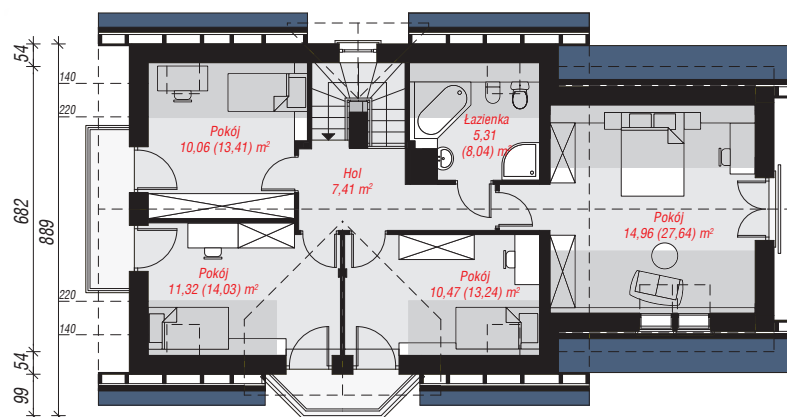
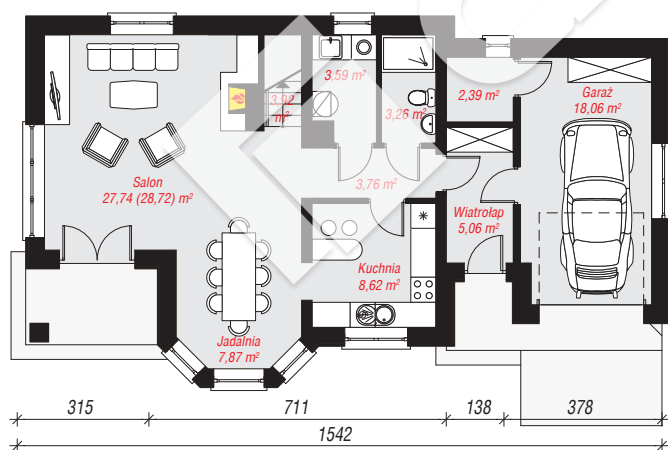
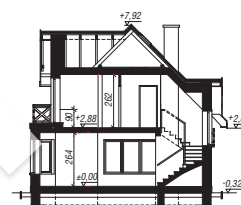
powierzchnia garażu: 18,06 m²
powierzchnia kotłowni: 3,59 m²

powierzchnia zabudowy: 119,91 m²
powierzchnia podłóg: 169,02 m²
kubatura: 732,52 m³
wysokość budynku: 8,24 m
powierzchnia dachu: 217,70 m²

min. wymiary działki: 16,89 x 23,42 m
po adaptacji*: 21,42 x 13,40 m
(Likwidacja okien w ścianie bocznej garażu i ścianie tylnej,
likwidacja okien dachowych na tylnej połaci, likwidacja
wykusza w jadalni, skrócenie okapów.)

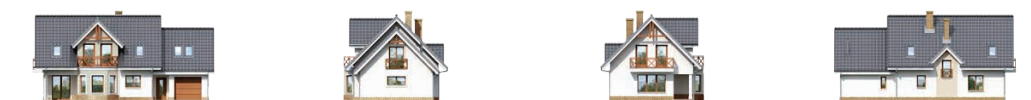
Technologia i konstrukcja

ściany: pustak ceramiczny Porotherm 25 cm, styropian Termo Organika 20 cm, tynk; **strop:** płyta żelbetowa;
ścianka kolankowa: 90 cm; **dach:** dwuspadowy,
nachylenie 45 st., więźba drewniana, dachówka
ceramiczna, okno dachowe 3; **kocioł:** gazowy



PARTER: 84,27 (85,25) m²

PODDASZE: 59,53 (83,77) m²



Do projektu możesz wprowadzić zmiany,
na które wyrazimy bezpłatną zgodę.

Zobacz dostępne wersje projektu,
wizualizacje wnętrz i zdjęcia z realizacji
na www.archon.pl