

# Dom w wisteriach 2 (W)

PEŁNOBRANŻOWE ODBICIE LUSTRZANE

Dom jednorodzinny z poddaszem użytkowym  
5 pokoi, 1 kuchnia, 2 łazienki, kotłownia,  
garderoby

**powierzchnia domu:** 118,17 m<sup>2</sup>  
(bez kotłowni)

**powierzchnia kotłowni:** 6,16 m<sup>2</sup>

**powierzchnia zabudowy:** 92,34 m<sup>2</sup>

**powierzchnia podłóg:** 137,57 m<sup>2</sup>

**kubatura:** 601,73 m<sup>3</sup>

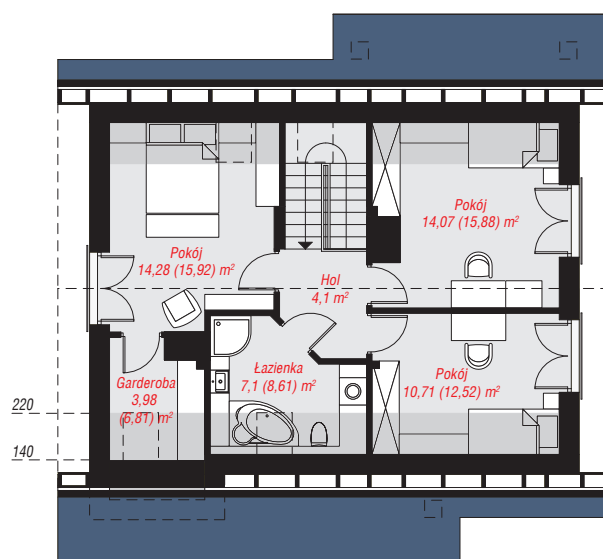
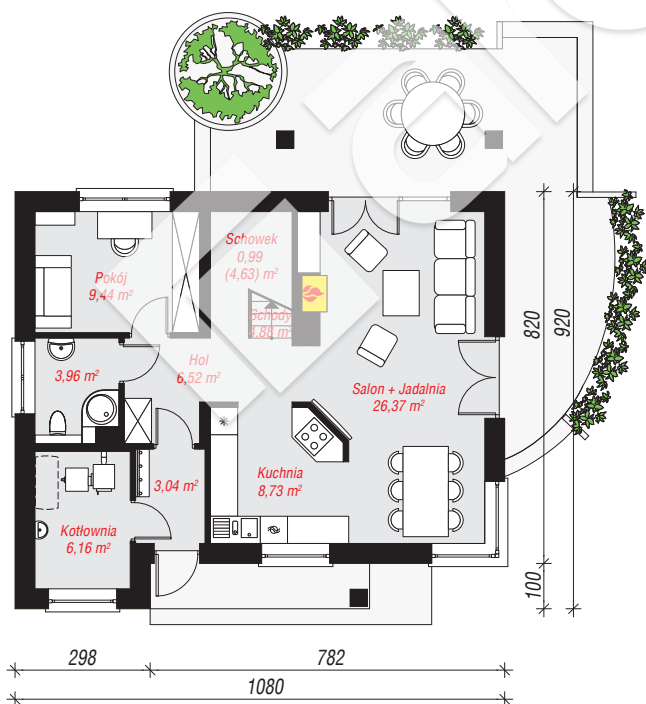
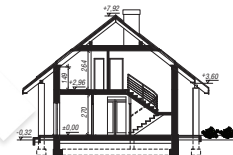
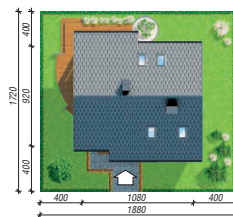
**wysokość budynku:** 8,24 m

**powierzchnia dachu:** 175,40 m<sup>2</sup>

**min. wymiary działki:** 17,20 x 18,80 m

## Technologia i konstrukcja

**ściany:** bloczek z betonu komórkowego YTONG 24 cm, styropian Termo Organika 20 cm, tynk; **strop:** płyta żelbetowa; **ścianka kolankowa:** 149 cm; **dach:** dwuspadowy, nachylenie 38 st., więźba drewniana, dachówka ceramiczna, okno dachowe 4; **kocioł:** na paliwo stałe + alternatywnie gazowy



PARTER: 70,09 (73,73) m<sup>2</sup>

PODDASZE: 54,24 (63,84) m<sup>2</sup>



Do projektu możesz wprowadzić zmiany,  
na które wyrazimy bezpłatną zgodę.

Zobacz dostępne wersje projektu,  
wizualizacje wnętrz i zdjęcia z realizacji  
na [www.archon.pl](http://www.archon.pl)