

Dom w groszku 4 ver.2

Dom jednorodzinny z poddaszem użytkowym
5 pokoi, 1 kuchnia, 2 łazienki, spiżarka, kotłownia,
pralnia, garderoby, pomieszczenie gospodarcze,
piwnica

powierzchnia domu: 136,79 m²
(bez piwnic)

powierzchnia piwnic: 77,73 m²

powierzchnia zabudowy: 104,47 m²

powierzchnia podłóg: 230,12 m²

kubatura: 943,06 m³

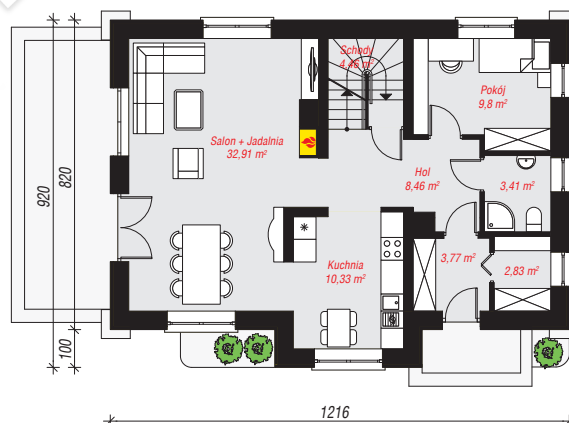
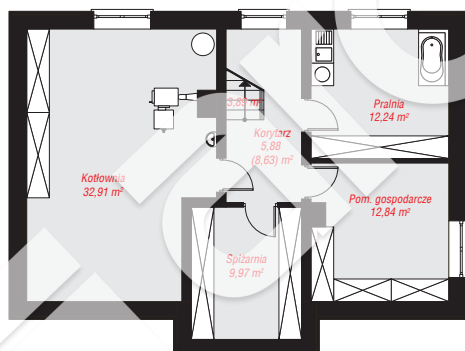
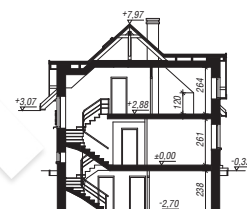
wysokość budynku: 8,29 m

powierzchnia dachu: 187,60 m²

min. wymiary działki: 17,20 x 20,16 m
po adaptacji*: 20,16 x 13,70 m
(Likwidacja wykuszka i modyfikacja lukarny frontowej,
likwidacja okien na tylnej elewacji oraz okien dachowych na
tylnej pości, skrócenie okapów.)

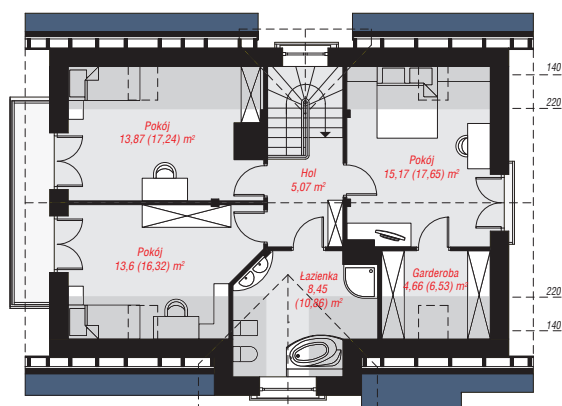
Technologia i konstrukcja

ściany: pustak ceramiczny MAX 29 cm, styropian
Termo Organika 20 cm, tynk; **strop:** płyta żelbetowa;
ścianka kolankowa: 120 cm; **dach:** dwuspadowy,
nachylenie 42 st., więźba drewniana, dachówka
ceramiczna, okno dachowe 3; **kocioł:** na paliwo stałe +
alternatywnie gazowy



PIWNICA: 77,73 (80,48) m²

PARTER: 75,97 (0,00) m²



PODDASZE: 60,82 (73,67) m²



Do projektu możesz wprowadzić zmiany,
na które wyrazimy bezpłatną zgodę.

Zobacz dostępne wersje projektu,
wizualizacje wnętrza i zdjęcia z realizacji
na www.archon.pl