

# Dom w groszku 4 ver.2

PEŁNOBRANŻOWE ODBICIE LUSTRZANE

Dom jednorodzinny z poddaszem użytkowym  
5 pokoi, 1 kuchnia, 2 łazienki, spiżarka, kotłownia,  
pralnia, garderoby, pomieszczenie gospodarcze,  
piwnica

**powierzchnia domu:** 136,79 m<sup>2</sup>  
(bez piwnic)

**powierzchnia piwnic:** 77,73 m<sup>2</sup>

powierzchnia zabudowy: 104,47 m<sup>2</sup>

powierzchnia podłóg: 230,12 m<sup>2</sup>

kubatura: 943,06 m<sup>3</sup>

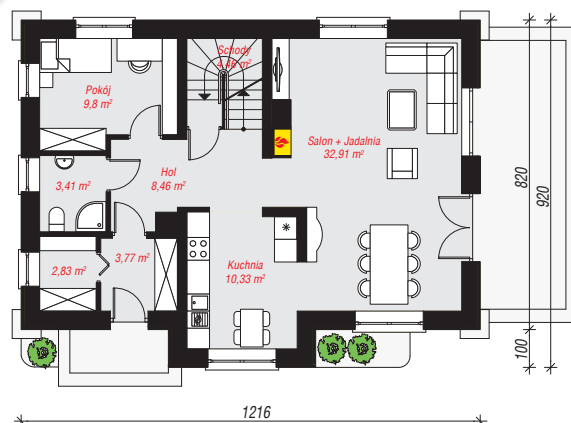
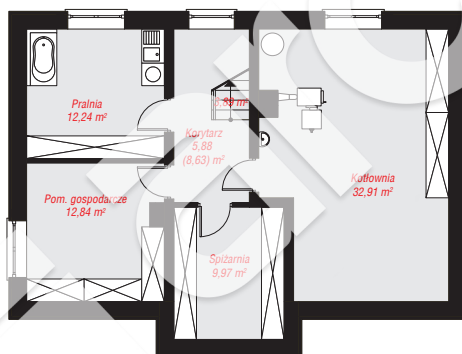
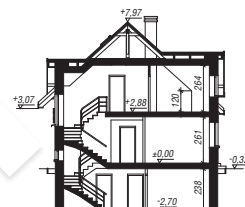
wysokość budynku: 8,29 m

powierzchnia dachu: 187,60 m<sup>2</sup>

min. wymiary działki: 17,20 x 20,16 m  
po adaptacji\*: 20,16 x 13,70 m  
(Likwidacja wykuszka i modyfikacja lukarny frontowej,  
likwidacja okien na tylnej elewacji oraz okien dachowych na  
tylnej pości, skrócenie okapów.)

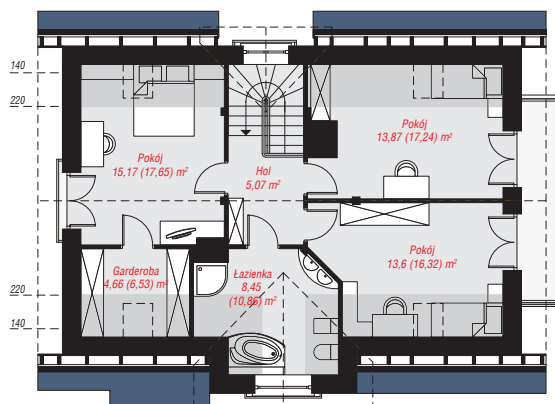
## Technologia i konstrukcja

**ściany:** pustak ceramiczny MAX 29 cm, styropian  
Termo Organika 20 cm, tynk; **strop:** płyta żelbetowa;  
**ścianka kolankowa:** 120 cm; **dach:** dwuspadowy,  
nachylenie 42 st., więźba drewniana, dachówka  
ceramiczna, okno dachowe 3; **kocioł:** na paliwo stałe +  
alternatywnie gazowy



PIWNICA: 77,73 (80,48) m<sup>2</sup>

PARTER: 75,97 (0,00) m<sup>2</sup>



PODDASZE: 60,82 (73,67) m<sup>2</sup>



Do projektu możesz wprowadzić zmiany,  
na które wyrazimy bezpłatną zgodę.

Zobacz dostępne wersje projektu,  
wizualizacje wnętrz i zdjęcia z realizacji  
na [www.archon.pl](http://www.archon.pl)