

# Dom w ananaszach 2 ver.2

Dom jednorodzinny z poddaszem użytkowym  
6 pokoi, 1 kuchnia, 2 łazienki, kotłownia,  
garderoby, garaż

**powierzchnia domu:** 138,44 m<sup>2</sup>  
(bez kotłowni, garażu)

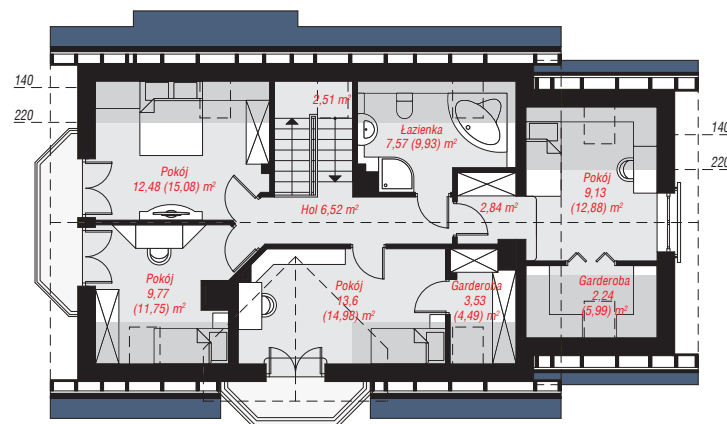
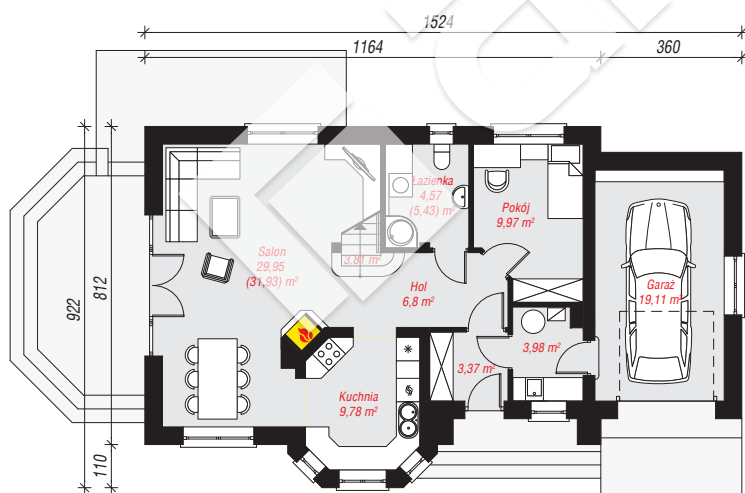
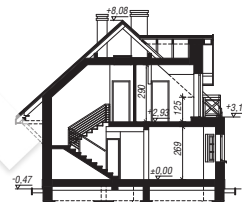
**powierzchnia garażu:** 19,11 m<sup>2</sup>  
**powierzchnia kotłowni:** 3,98 m<sup>2</sup>

powierzchnia zabudowy: 123,36 m<sup>2</sup>  
powierzchnia podłóg: 181,15 m<sup>2</sup>  
kubatura: 808,26 m<sup>3</sup>  
wysokość budynku: 8,55 m  
powierzchnia dachu: 224,20 m<sup>2</sup>

min. wymiary działki: 17,22 x 23,24 m  
po adaptacji\*: 22,24 x 16,12 m  
(Likwidacja okien w ścianie bocznej garażu, likwidacja wykusza.)

## Technologia i konstrukcja

**ściany:** pustak ceramiczny Porotherm 25 cm, styropian Termo Organika 20 cm, tynk; **strop:** płyta żelbetowa;  
**ścianka kolankowa:** 125 cm; **dach:** dwuspadowy, nachylenie 42 st., więźba drewniana, dachówka ceramiczna, okno dachowe 3; **kocioł:** gazowy, możliwość zamiany na paliwo stałe po adaptacji (pow. kotłowni do 6m2)



Do projektu możesz wprowadzić zmiany, na które wyrazimy bezpłatną zgodę.

Zobacz dostępne wersje projektu, wizualizacje wnętrz i zdjęcia z realizacji na [www.archon.pl](http://www.archon.pl)