

Dom w ananasach 2 ver.2

PEŁNOBRANŻOWE ODBICIE LUSTRZANE

Dom jednorodzinny z poddaszem użytkowym
6 pokoi, 1 kuchnia, 2 łazienki, kotłownia,
garderoby, garaż

powierzchnia domu: 138,44 m²
(bez kotłowni, garażu)

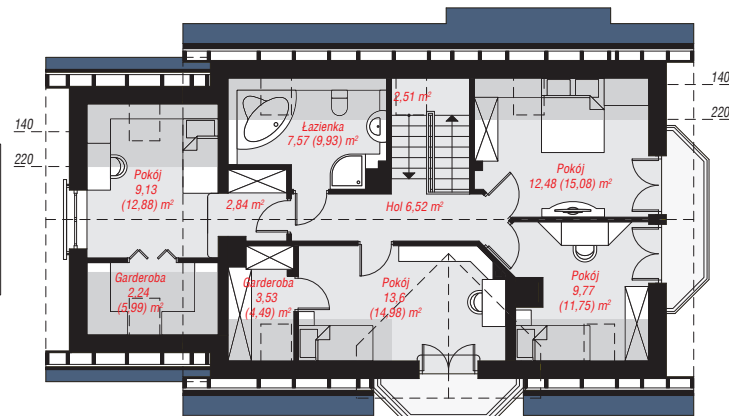
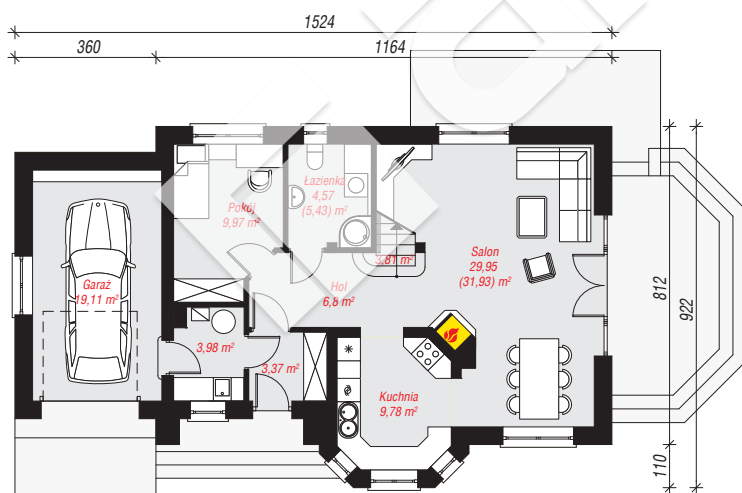
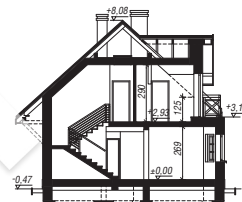
powierzchnia garażu: 19,11 m²
powierzchnia kotłowni: 3,98 m²

powierzchnia zabudowy: 123,36 m²
powierzchnia podłóg: 181,15 m²
kubatura: 808,26 m³
wysokość budynku: 8,55 m
powierzchnia dachu: 224,20 m²

min. wymiary działki: 17,22 x 23,24 m
po adaptacji*: 22,24 x 16,12 m
(Likwidacja okien w ścianie bocznej garażu, likwidacja wykusza.)

Technologia i konstrukcja

ściany: pustak ceramiczny Porotherm 25 cm, styropian Termo Organika 20 cm, tynk; **strop:** płyta żelbetowa;
ścianka kolankowa: 125 cm; **dach:** dwuspadowy, nachylenie 42 st., więźba drewniana, dachówka ceramiczna, okno dachowe 3; **kocioł:** gazowy, możliwość zamiany na paliwo stałe po adaptacji (pow. kotłowni do 6m²)



Do projektu możesz wprowadzić zmiany,
na które wyrazimy bezpłatną zgodę.

Zobacz dostępne wersje projektu,
wizualizacje wnętrz i zdjęcia z realizacji
na www.archon.pl