

Dom w morelach 2 ver.2

PEŁNOBRANŻOWE ODBICIE LUSTRZANE

Dom jednorodzinny z poddaszem użytkowym
6 pokoi, 1 kuchnia, 2 łazienki, spiżarka, kotłownia,
garderoby, garaż

powierzchnia domu: 147,82 m²
(bez kotłowni, garażu)

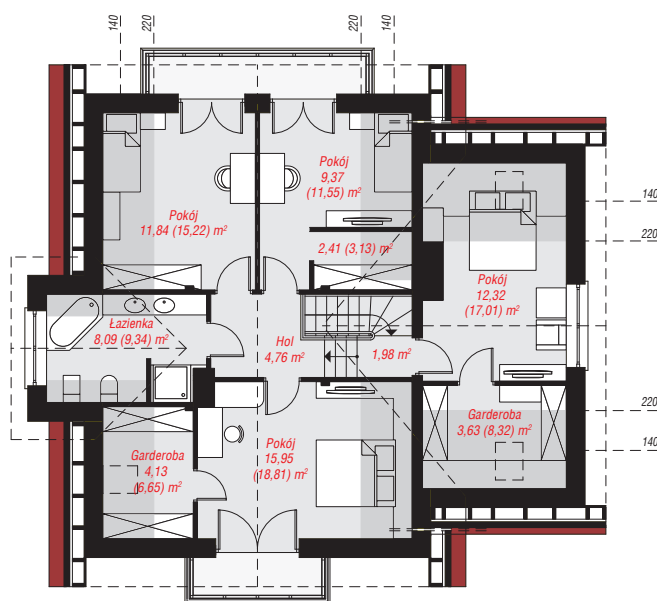
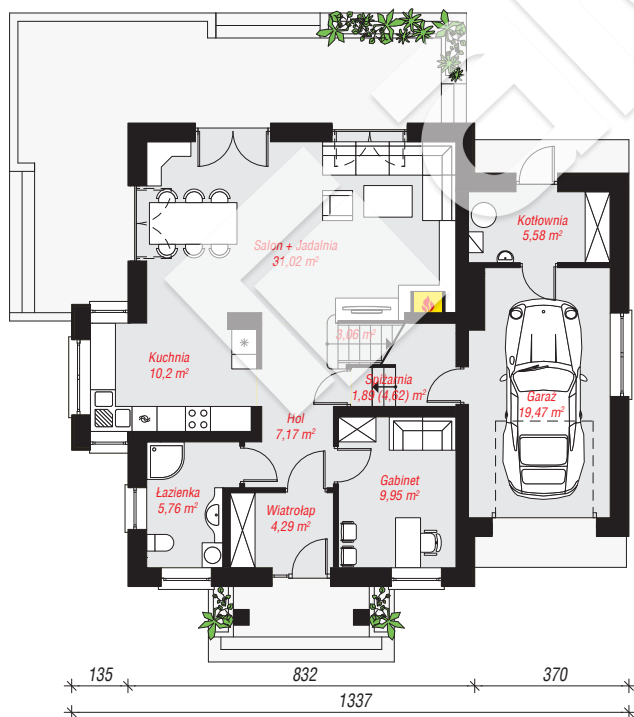
powierzchnia garażu: 19,47 m²
powierzchnia kotłowni: 5,58 m²

powierzchnia zabudowy: 130,41 m²
powierzchnia podłóg: 197,89 m²
kubatura: 842,73 m³
wysokość budynku: 8,78 m
powierzchnia dachu: 229,70 m²

min. wymiary działki: 19,12 x 21,37 m
po adaptacji*: 20,02 x 19,12 m
(Likwidacja wykusza.)

Technologia i konstrukcja

ściany: pustak ceramiczny Porotherm 25 cm, styropian Termo Organika 20 cm, tynk; **strop:** płyta żelbetowa;
ścianka kolankowa: 98 cm; **dach:** dwuspadowy, nachylenie 45 st., 40 st., więźba drewniana, dachówka ceramiczna, okno dachowe 3; **kocioł:** gazowy, możliwość zamiany na paliwo stałe po adaptacji (pow. kotłowni do 6m²)



Do projektu możesz wprowadzić zmiany,
na które wyrazimy bezpłatną zgodę.

Zobacz dostępne wersje projektu,
wizualizacje wnętrz i zdjęcia z realizacji
na www.archon.pl