

Dom w perłówce 2 ver.2

PEŁNOBRANŻOWE ODBICIE LUSTRZANE

Dom jednorodzinny z poddaszem użytkowym
5 pokoi, 1 kuchnia, 2 łazienki, kotłownia,
garderoby, garaż

powierzchnia domu: 102,79 m²
(bez kotłowni, garażu)

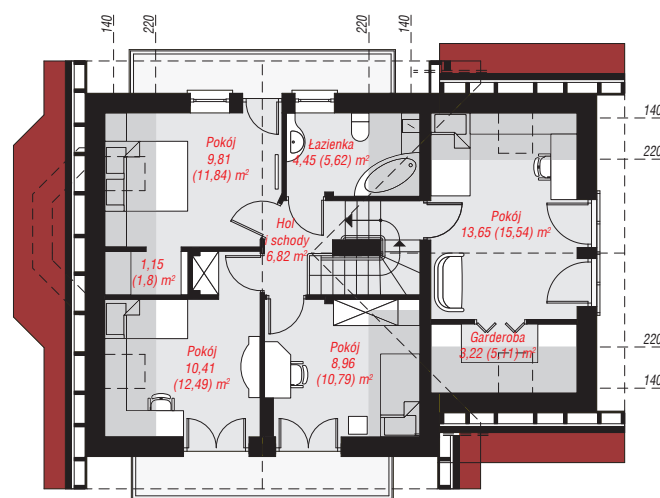
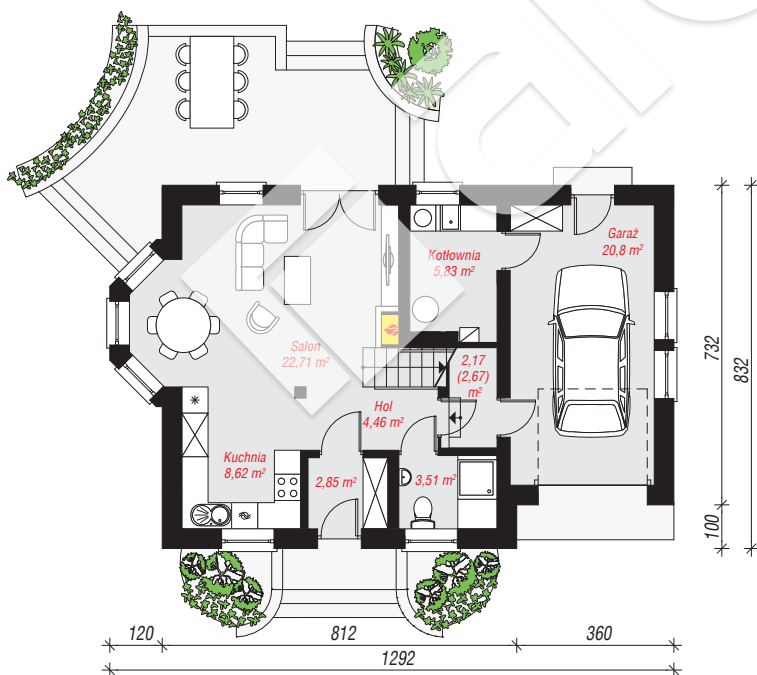
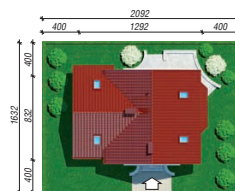
powierzchnia garażu: 20,80 m²
powierzchnia kotłowni: 5,83 m²

powierzchnia zabudowy: 98,19 m²
powierzchnia podłóg: 141,46 m²
kubatura: 638,78 m³
wysokość budynku: 8,27 m
powierzchnia dachu: 176,90 m²

min. wymiary działki: 16,32 x 20,92 m
po adaptacji*: 19,72 x 16,32 m
(Likwidacja wykusza w jadalni.)

Technologia i konstrukcja

ściany: pustak ceramiczny Porotherm 25 cm, stropian Termo Organika 20 cm, tynk; **strop:** płyta żelbetowa;
ścianka kolankowa: 122 cm; **dach:** dwuspadowy, nachylenie 40 st., więźba drewniana, dachówka ceramiczna, okno dachowe 3; **kocioł:** gazowy, możliwość zamiany na paliwo stałe po adaptacji (pow. kotłowni do 6m²)



PARTER: 70,95 (71,45) m²

PODDASZE: 58,47 (70,01) m²



Do projektu możesz wprowadzić zmiany,
na które wyrazimy bezpłatną zgodę.

Zobacz dostępne wersje projektu,
wizualizacje wnętrz i zdjęcia z realizacji
na www.archon.pl