

Dom w kaliach 3 ver.2

PEŁNOBRANŻOWE ODBICIE LUSTRZANE

Dom jednorodzinny z poddaszem użytkowym
6 pokoi, 1 kuchnia, 2 łazienki, spiżarka, kotłownia,
pralnia, garderoby, garaż

powierzchnia domu: 200,76 m²
(bez kotłowni, garażu)

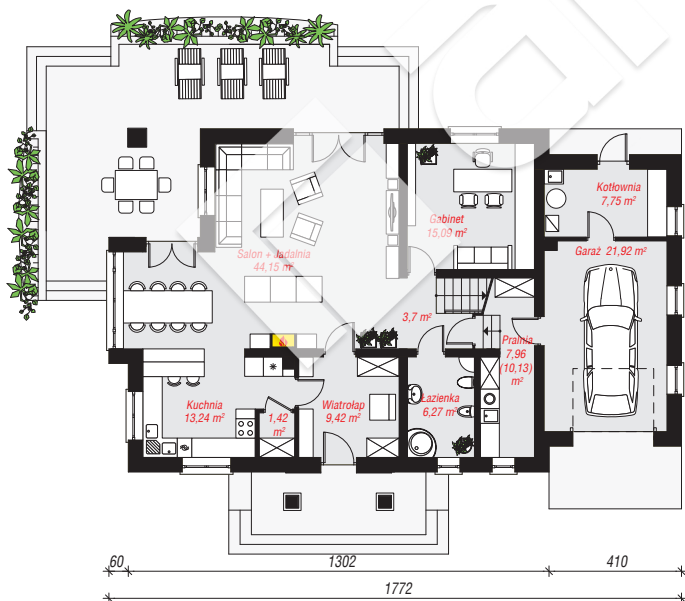
powierzchnia garażu: 21,92 m²
powierzchnia kotłowni: 7,75 m²

powierzchnia zabudowy: 178,73 m²
powierzchnia podłóg: 273,66 m²
kubatura: 1 105,34 m³
wysokość budynku: 8,83 m
powierzchnia dachu: 291,75 m²

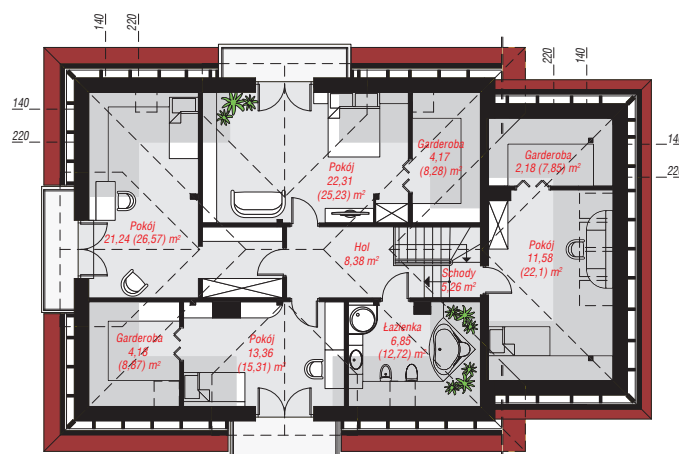
min. wymiary działki: 18,62 x 25,72 m
po adaptacji*: 24,12 x 18,62 m
(Likwidacja wykusza w jadalni, likwidacja okien w ścianie bocznej garażu oraz modyfikacja okien połaciowych w pokoju nad garażem.)

Technologia i konstrukcja

ściany: pustak ceramiczny Porotherm 25 cm, styropian Termo Organika 20 cm, tynk; **strop:** płyta żelbetowa;
ścianka kolankowa: 100 cm; **dach:** czterospadowy, nachylenie 38 st., więźba drewniana, dachówka ceramiczna, okno dachowe 3; **kocioł:** gazowy, możliwość zamiany na paliwo stałe po adaptacji (pow. kotłowni powyżej 6m²)



PARTER: 130,92 (133,09) m²



PODDASZE: 99,51 (140,57) m²



Do projektu możesz wprowadzić zmiany,
na które wyrazimy bezpłatną zgodę.

Zobacz dostępne wersje projektu,
wizualizacje wnętrz i zdjęcia z realizacji
na www.archon.pl