

Dom w tymotkach ver.2

PEŁNOBRANŻOWE ODBICIE LUSTRZANE

Dom jednorodzinny z poddaszem użytkowym
5 pokoi, 1 kuchnia, 2 łazienki, kotłownia, garaż

powierzchnia domu: 118,03 m²
(bez kotłowni, garażu)

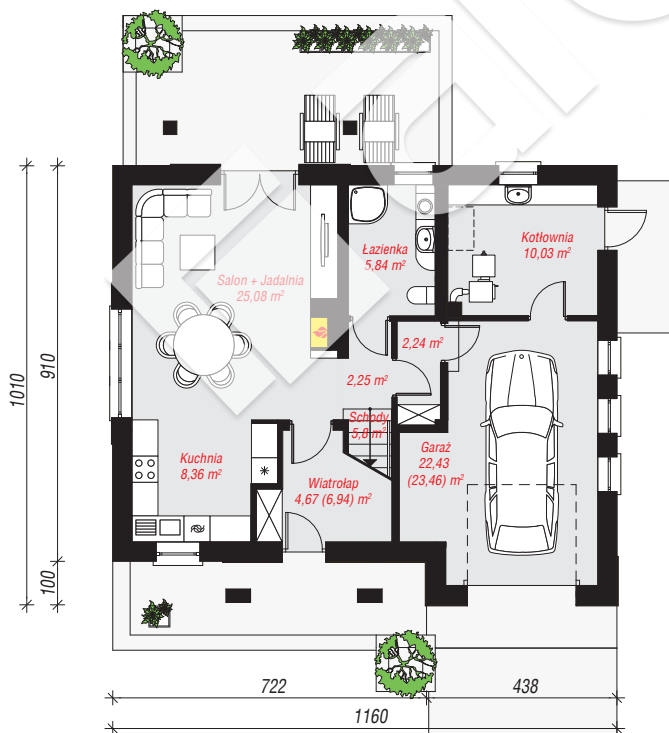
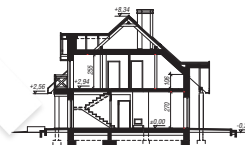
powierzchnia garażu: 22,43 m²
powierzchnia kotłowni: 10,03 m²

powierzchnia zabudowy: 110,81 m²
powierzchnia podłóg: 170,41 m²
kubatura: 732,57 m³
wysokość budynku: 8,66 m
powierzchnia dachu: 203,10 m²

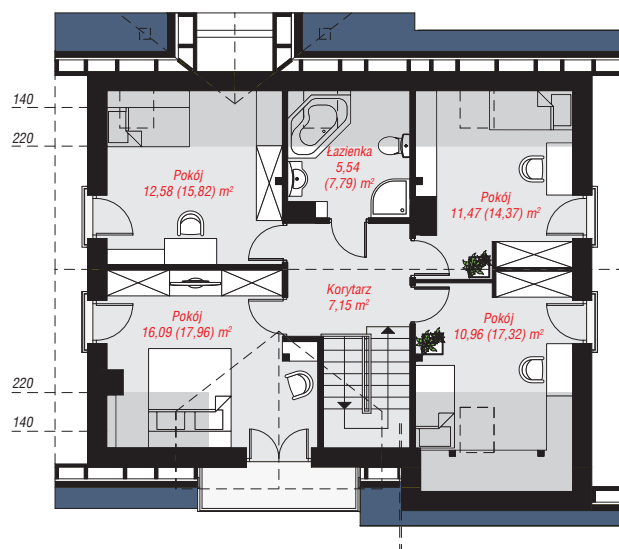
min. wymiary działki: 18,10 x 19,60 m

Technologia i konstrukcja

ściany: cegła wapienno-piaskowa SILKA 24 cm, styropian Termo Organika 20 cm, tynk; **strop:** płyta żelbetowa; **ścianka kolankowa:** 106 cm; **dach:** dwuspadowy, nachylenie 42 st., więźba drewniana, dachówka ceramiczna, okno dachowe 4; **kocioł:** na paliwo stałe + alternatywnie gazowy



PARTER: 86,70 (90,00) m²



PODDASZE: 63,79 (80,41) m²



Do projektu możesz wprowadzić zmiany, na które wyrazimy bezpłatną zgodę.

Zobacz dostępne wersje projektu, wizualizacje wnętrz i zdjęcia z realizacji na www.archon.pl