

# Dom w bergamotkach (G2P) ver.2

Dom jednorodzinny z poddaszem użytkowym  
6 pokoi, 1 kuchnia, 3 łazienki, kotłownia, pralnia,  
garderoby, pomieszczenie gospodarcze, garaż,  
piwnica

**powierzchnia domu:** 166,57 m<sup>2</sup>  
(bez garażu, piwnic)

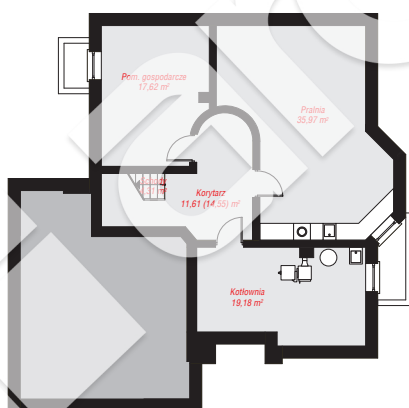
**powierzchnia garażu:** 34,72 m<sup>2</sup>  
**powierzchnia piwnic:** 88,69 m<sup>2</sup>

**powierzchnia zabudowy:** 163,81 m<sup>2</sup>  
**powierzchnia podłóg:** 339,19 m<sup>2</sup>  
**kubatura:** 1 300,30 m<sup>3</sup>  
**wysokość budynku:** 8,54 m  
**powierzchnia dachu:** 271,30 m<sup>2</sup>

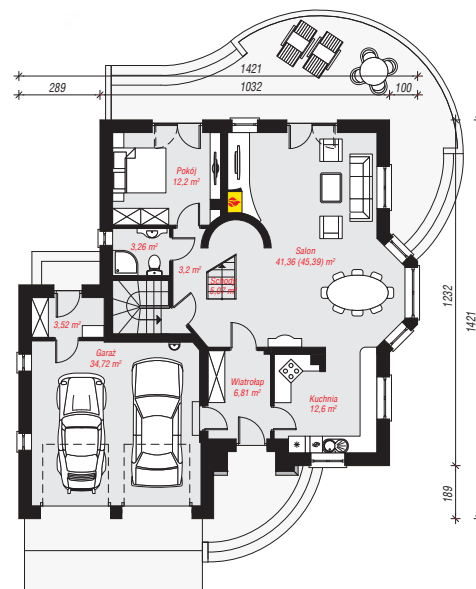
**min. wymiary działki:** 22,21 x 22,21 m  
**po adaptacji\*:** 20,21 x 22,21 m  
(Likwidacja wykusza, likwidacja okien w garażu oraz  
modyfikacja okien dachowych na bocznej połaci w  
pomieszczeniach nad garażem.)

## Technologia i konstrukcja

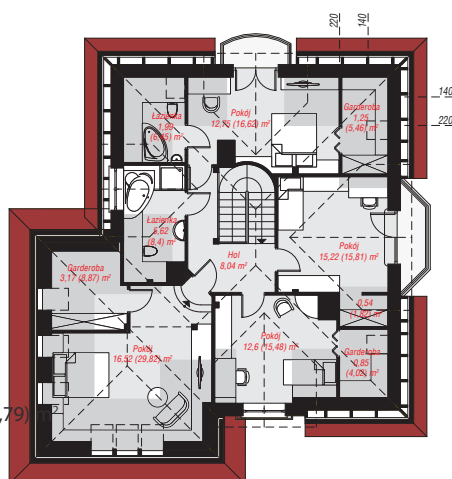
**ściany:** pustak ceramiczny Porotherm 25 cm, styropian  
Termo Organika 20 cm, tynk; **strop:** płyta żelbetowa;  
**ścianka kolankowa:** 85 cm; **dach:** czterospadowy,  
nachylenie 38 st., więźba drewniana, dachówka  
ceramiczna, okno dachowe 3; **kocioł:** na paliwo stałe +  
alternatywnie gazowy



**PIWNICA:** 88,69 (91,63) m<sup>2</sup>



**PARTER:** 122,74 (126,77) m<sup>2</sup>



**PODDASZE:** 78,55 (120,79) m<sup>2</sup>



Do projektu możesz wprowadzić zmiany,  
na które wyrazimy bezpłatną zgodę.

Zobacz dostępne wersje projektu,  
wizualizacje wnętrz i zdjęcia z realizacji  
na [www.archon.pl](http://www.archon.pl)