

Dom w bergamotkach (G2P) ver.2

PEŁNOBRANŻOWE ODBICIE LUSTRZANE

Dom jednorodzinny z poddaszem użytkowym
6 pokoi, 1 kuchnia, 3 łazienki, kotłownia, pralnia,
garderoby, pomieszczenie gospodarcze, garaż,
piwnica

powierzchnia domu: 166,57 m²
(bez garażu, piwnic)

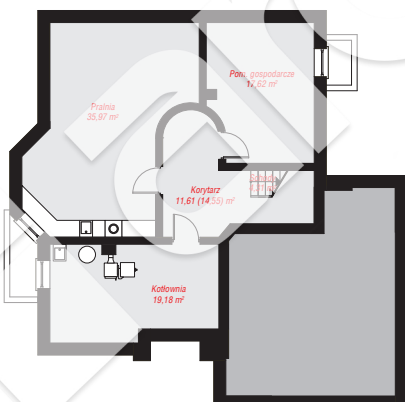
powierzchnia garażu: 34,72 m²
powierzchnia piwnic: 88,69 m²

powierzchnia zabudowy: 163,81 m²
powierzchnia podłóg: 339,19 m²
kubatura: 1 300,30 m³
wysokość budynku: 8,54 m
powierzchnia dachu: 271,30 m²

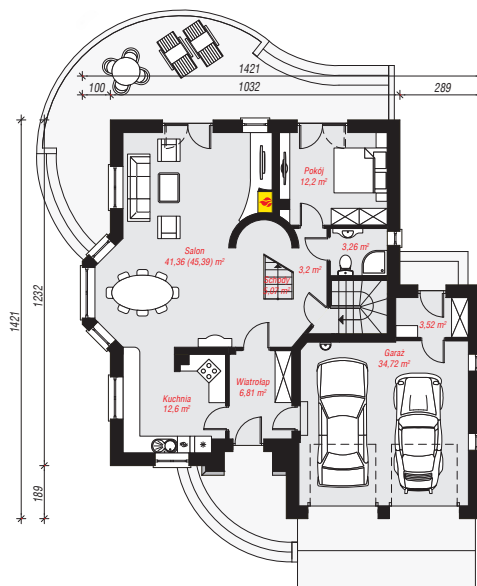
min. wymiary działki: 22,21 x 22,21 m
po adaptacji*: 20,21 x 22,21 m
(Likwidacja wykusza, likwidacja okien w garażu oraz
modyfikacja okien dachowych na bocznej pości w
pomieszczeniach nad garażem.)

Technologia i konstrukcja

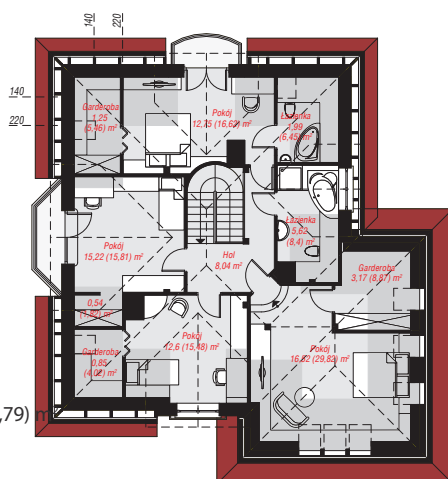
ściany: pustak ceramiczny Porotherm 25 cm, styropian
Termo Organika 20 cm, tynk; **strop:** płyta żelbetowa;
ścianka kolankowa: 85 cm; **dach:** czterospadowy,
nachylenie 38 st., więźba drewniana, dachówka
ceramiczna, okno dachowe 3; **kocioł:** na paliwo stałe +
alternatywnie gazowy



PIWNICA: 88,69 (91,63) m²



PARTER: 122,74 (126,77) m²



PODDASZE: 78,55 (120,79) m²



Do projektu możesz wprowadzić zmiany,
na które wyrazimy bezpłatną zgodę.

Zobacz dostępne wersje projektu,
wizualizacje wnętrz i zdjęcia z realizacji
na www.archon.pl