

Dom w akebiach 3 ver.2

Dom jednorodzinny parterowy
3 pokoje, 1 kuchnia, 1 łazienka, toaleta, kotłownia,
garderoby, garaż

powierzchnia domu: 86,26 m²
(bez kotłowni, garażu)

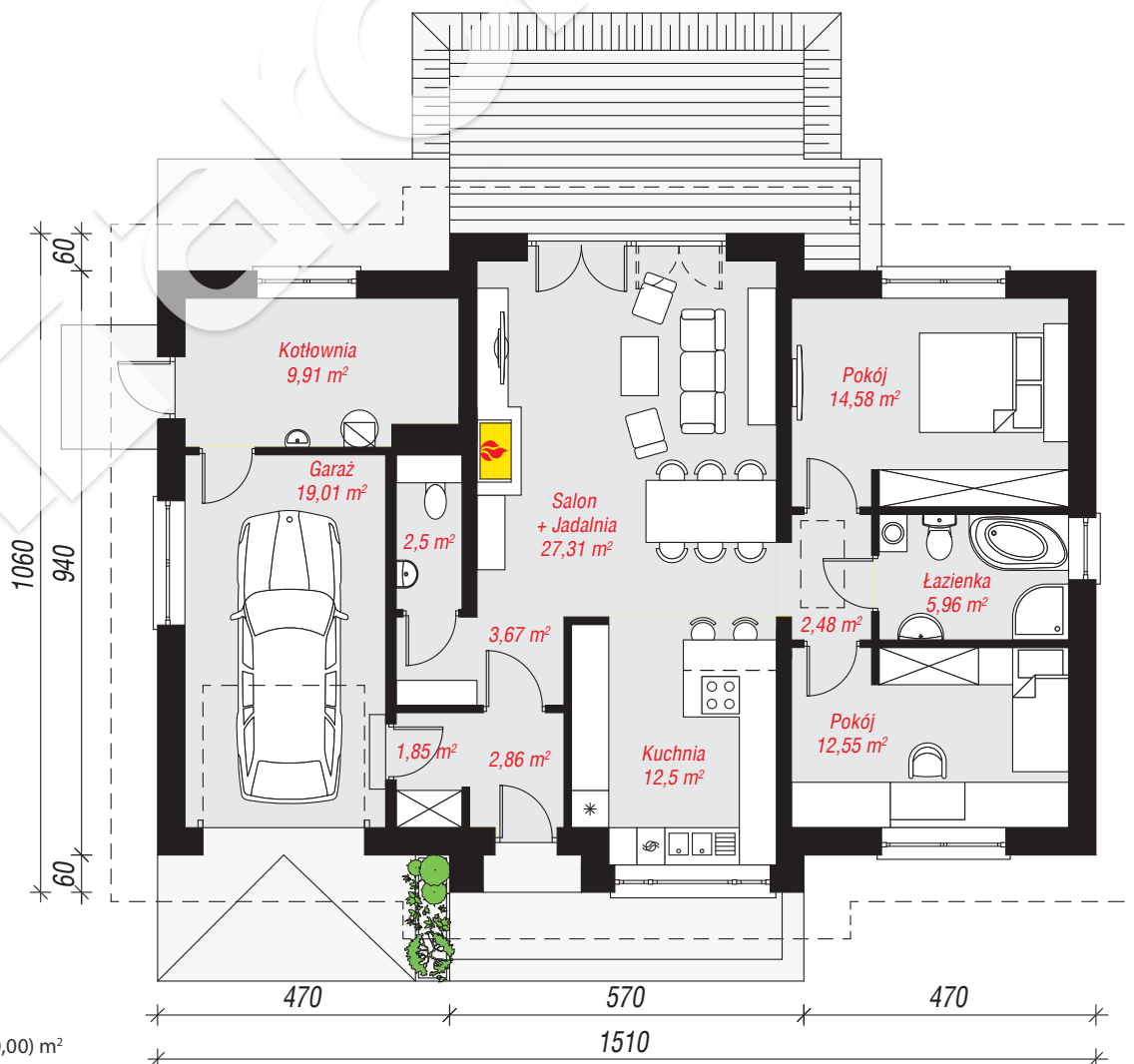
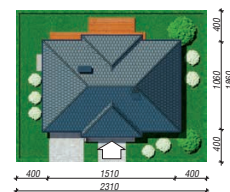
powierzchnia garażu: 19,01 m²
powierzchnia kotłowni: 9,91 m²

powierzchnia zabudowy: 149,25 m²
powierzchnia podłóg: 115,18 m²
kubatura: 708,87 m³
wysokość budynku: 6,42 m
powierzchnia dachu: 219,00 m²

min. wymiary działki: 18,60 x 23,10 m
po adaptacji*: 21,10 x 17,40 m
(Likwidacja wykuszy, likwidacja okien w ścianach bocznych,
przeniesienie drzwi zewnętrznych do kotłowni na ścianę
tylną.)

Technologia i konstrukcja

ściany: bloczek z betonu komórkowego YTONG 24 cm,
styropian Termo Organika 20 cm, tynk; **strop:** płyta
żelbetowa; **dach:** czterospadowy, nachylenie 30 st.,
więźba drewniana, dachówka ceramiczna; **kocioł:**
gazowy, możliwość zamiany na paliwo stałe po
adaptacji (pow. kotłowni powyżej 6m²)



Do projektu możesz wprowadzić zmiany,
na które wyrazimy bezpłatną zgodę.

Zobacz dostępne wersje projektu,
wizualizacje wnętrz i zdjęcia z realizacji
na www.archon.pl

