

# Dom w akebiach 3 ver.2

PEŁNOBRANŻOWE ODBICIE LUSTRZANE

Dom jednorodzinny parterowy  
3 pokoje, 1 kuchnia, 1 łazienka, toaleta, kotłownia,  
garderoby, garaż

**powierzchnia domu:** 86,26 m<sup>2</sup>  
(bez kotłowni, garażu)

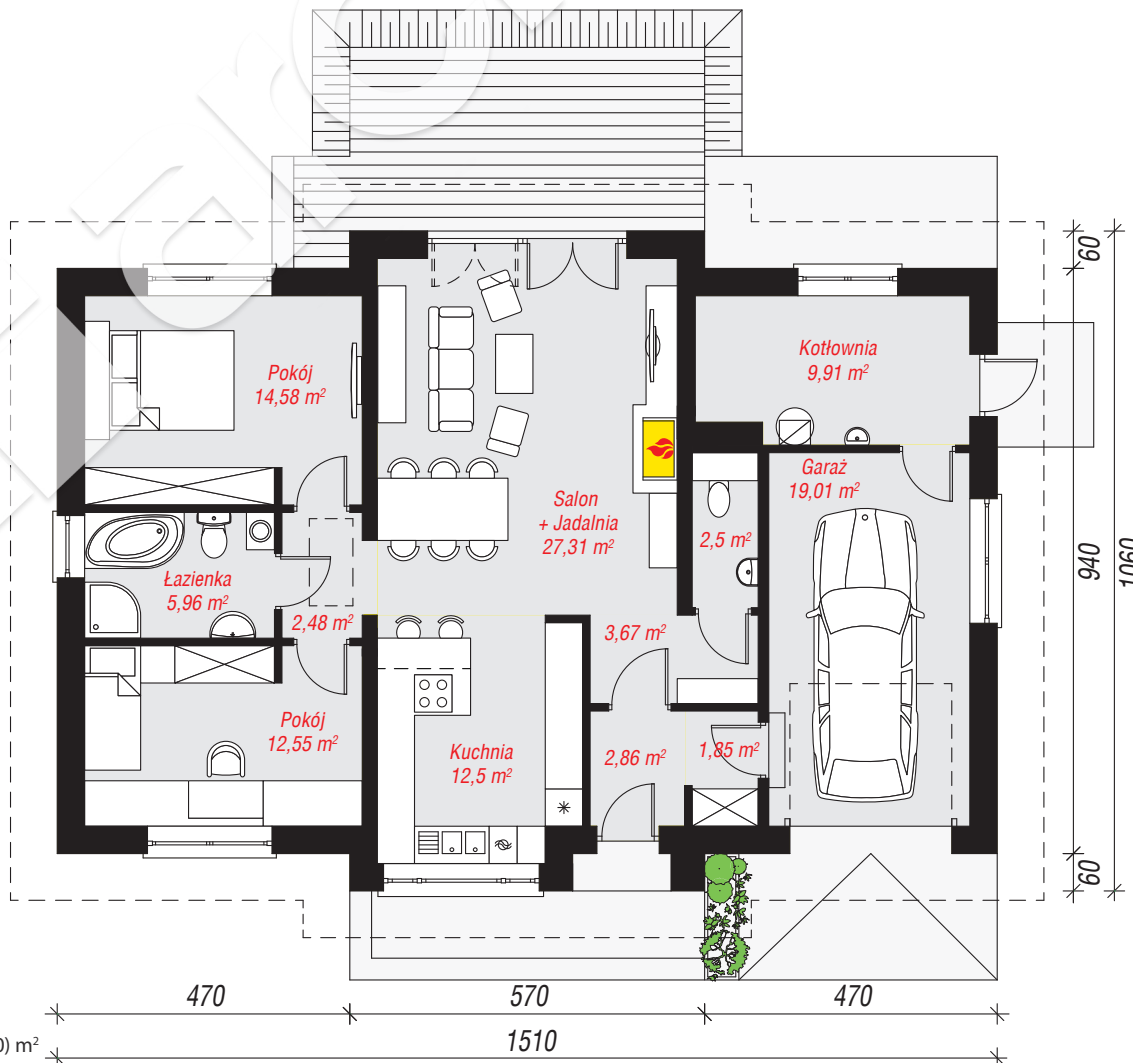
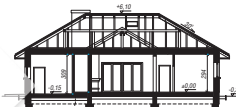
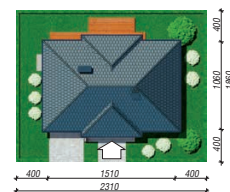
**powierzchnia garażu:** 19,01 m<sup>2</sup>  
**powierzchnia kotłowni:** 9,91 m<sup>2</sup>

**powierzchnia zabudowy:** 149,25 m<sup>2</sup>  
**powierzchnia podłóg:** 115,18 m<sup>2</sup>  
**kubatura:** 708,87 m<sup>3</sup>  
**wysokość budynku:** 6,42 m  
**powierzchnia dachu:** 219,00 m<sup>2</sup>

**min. wymiary działki:** 18,60 x 23,10 m  
po adaptacji\*: 21,10 x 17,40 m  
(Likwidacja wykuszy, likwidacja okien w ścianach bocznych,  
przeniesienie drzwi zewnętrznych do kotłowni na ścianę tylną.)

## Technologia i konstrukcja

**ściany:** bloczek z betonu komórkowego YTONG 24 cm,  
styropian Termo Organika 20 cm, tynk; **strop:** płyta  
żelbetowa; **dach:** czterospadowy, nachylenie 30 st.,  
więźba drewniana, dachówka ceramiczna; **kocioł:**  
gazowy, możliwość zamiany na paliwo stałe po  
adaptacji (pow. kotłowni powyżej 6m2)



Do projektu możesz wprowadzić zmiany,  
na które wyrazimy bezpłatną zgodę.

Zobacz dostępne wersje projektu,  
wizualizacje wnętrz i zdjęcia z realizacji  
na [www.archon.pl](http://www.archon.pl)

