

Dom w majówkach ver.2

PEŁNOBRANŻOWE ODBICIE LUSTRZANE

archon
PROJEKTY DOMÓW

Dom jednorodzinny parterowy
3 pokoje, 1 kuchnia, 1 łazienka

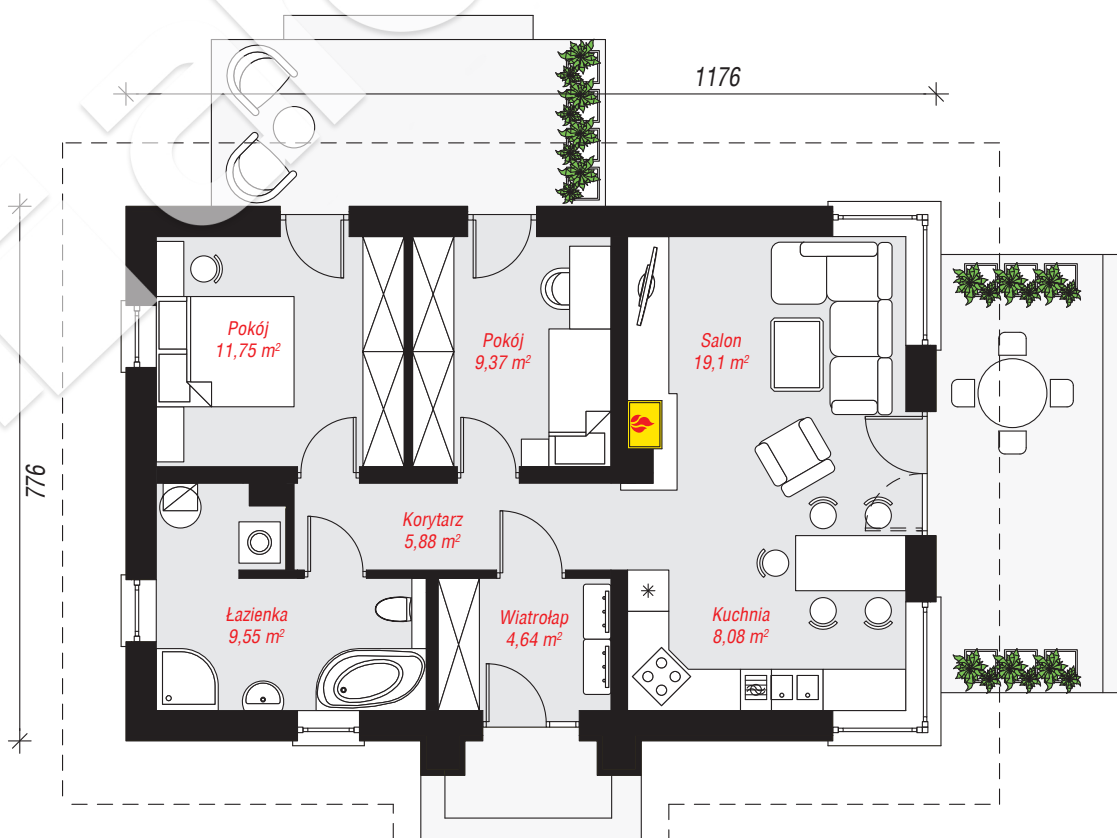
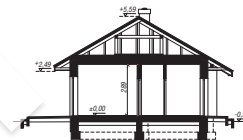
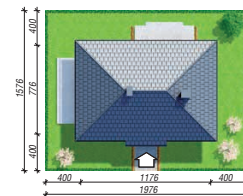
powierzchnia domu: 68,37 m²

powierzchnia zabudowy: 92,72 m²
powierzchnia podłóg: 68,37 m²
kubatura: 414,64 m³
wysokość budynku: 5,91 m
powierzchnia dachu: 153,07 m²

min. wymiary działki: 15,76 x 19,76 m
po adaptacji*: 18,76 x 15,76 m
(Likwidacja okien w łazience i pokoju.)

Technologia i konstrukcja

ściany: bloczek z betonu komórkowego YTONG 24 cm, styropian Termo Organika 20 cm, tynk; **strop:** płyta żelbetowa; **dach:** czterospadowy, nachylenie 30 st., więźba drewniana, dachówka ceramiczna; **kocioł:** gazowy



PARTER: 68,37 (0,00) m²



Do projektu możesz wprowadzić zmiany, na które wyrazimy bezpłatną zgodę.

Zobacz dostępne wersje projektu, wizualizacje wnętrz i zdjęcia z realizacji na www.archon.pl