

Dom w truskawkach ver.2

PEŁNOBRANŻOWE ODBICIE LUSTRZANE

archon
PROJEKTY DOMÓW

Dom jednorodzinny z poddaszem użytkowym
5 pokoi, 1 kuchnia, 2 łazienki, spiżarka, kotłownia,
garderoby

powierzchnia domu: 124,01 m²
(bez kotłowni)

powierzchnia kotłowni: 5,49 m²

powierzchnia zabudowy: 104,42 m²

powierzchnia podłóg: 150,26 m²

kubatura: 650,48 m³

wysokość budynku: 8,84 m

powierzchnia dachu: 186,90 m²

min. wymiary działki: 19,32 x 18,62 m

po adaptacji*: 18,62 x 18,22 m

(Likwidacja wykusza w salonie.)

Technologia i konstrukcja

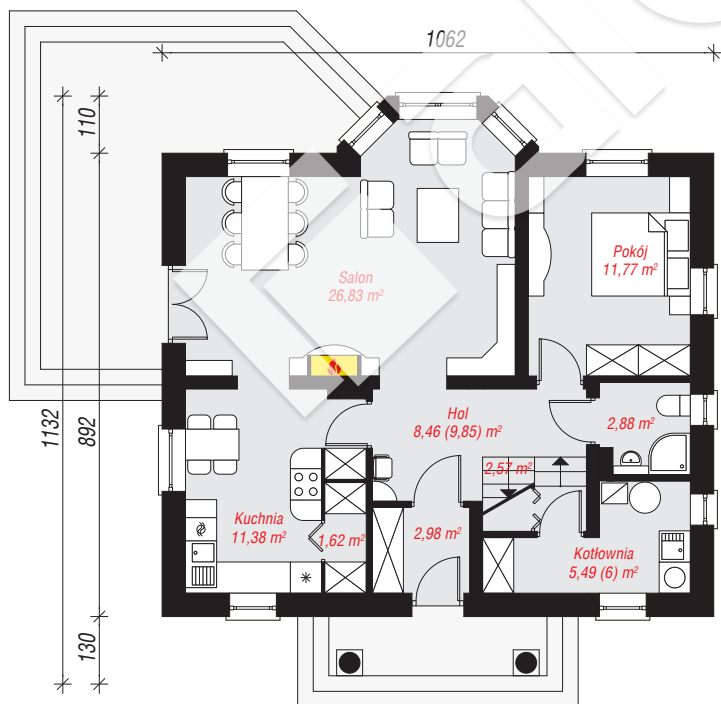
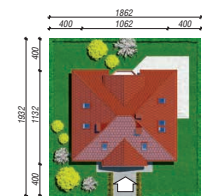
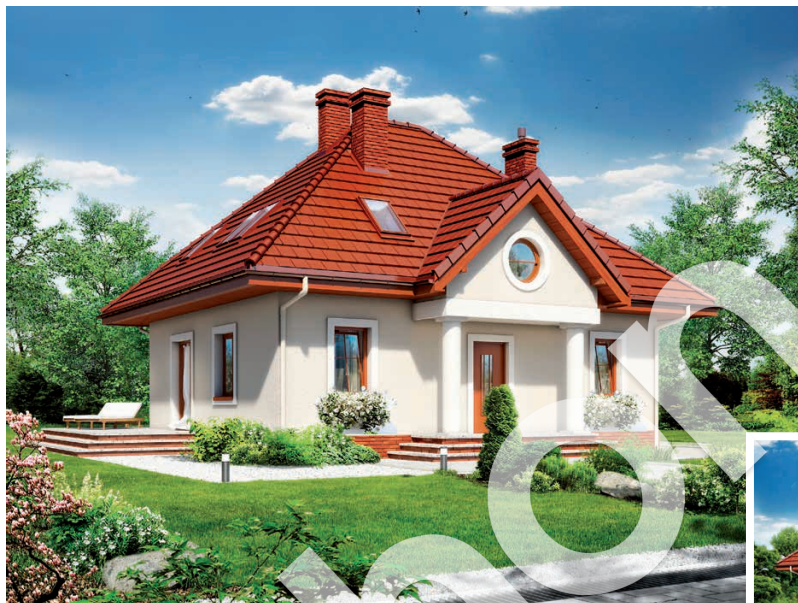
ściany: pustak ceramiczny Porotherm 25 cm, styropian

Termo Organika 20 cm, tynk; **strop:** płyta żelbetowa;

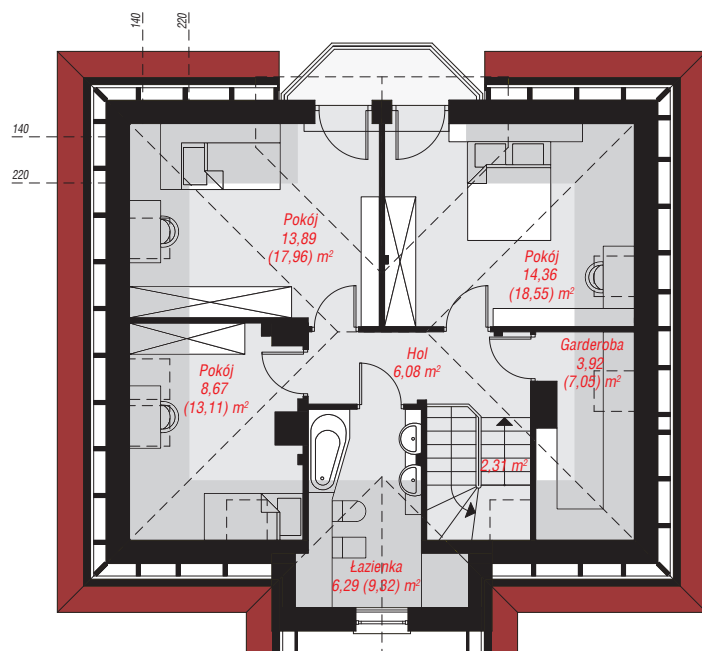
ścianka kolankowa: 117 cm; **dach:** czterospadowy,

nachylenie 42 st., więźba drewniana, dachówka

ceramiczna, okno dachowe 3; **kocioł:** gazowy



PARTER: 73,98 (75,88) m²



PODDASZE: 55,52 (74,38) m²



Do projektu możesz wprowadzić zmiany,
na które wyrazimy bezpłatną zgodę.

Zobacz dostępne wersje projektu,
wizualizacje wnętrz i zdjęcia z realizacji
na www.archon.pl