

# Dom w koniczyńce ver.2

Dom jednorodzinny z poddaszem użytkowym  
5 pokoi, 1 kuchnia, 2 łazienki, spiżarka, kotłownia,  
garderoby, pomieszczenie gospodarcze

**powierzchnia domu:** 123,26 m<sup>2</sup>  
(bez kotłowni)

**powierzchnia kotłowni:** 7,31 m<sup>2</sup>

**powierzchnia zabudowy:** 105,76 m<sup>2</sup>

**powierzchnia podłóg:** 152,73 m<sup>2</sup>

**kubatura:** 662,20 m<sup>3</sup>

**wysokość budynku:** 8,76 m

**powierzchnia dachu:** 186,40 m<sup>2</sup>

**min. wymiary działki:** 17,12 x 20,12 m

**po adaptacji\*:** 19,12 x 17,12 m

(Likwidacja wykusza.)

## Technologia i konstrukcja

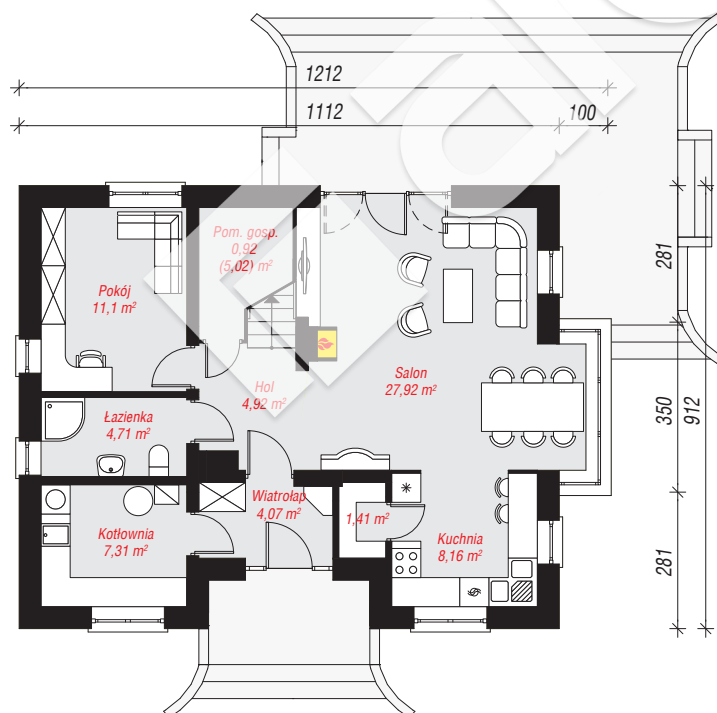
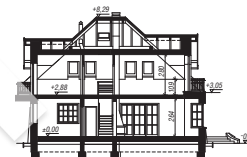
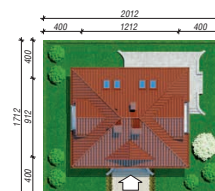
**ściany:** pustak ceramiczny Porotherm 25 cm, styropian

Termo Organika 20 cm, tynk; **strop:** płyta żelbetowa;

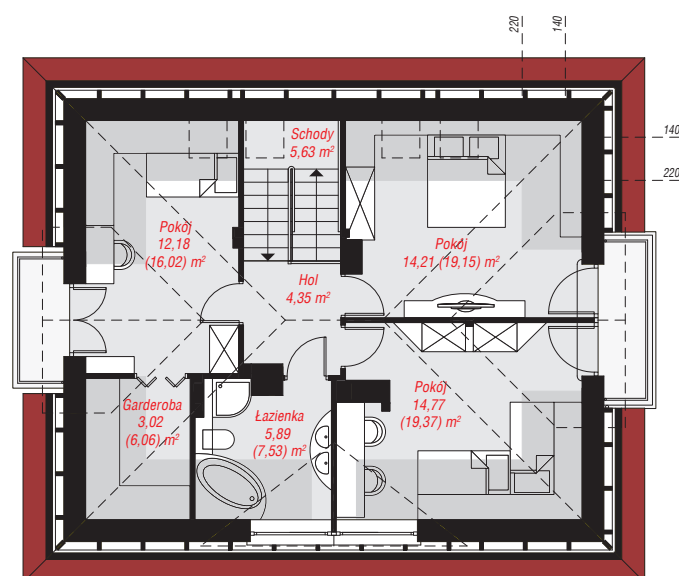
**ścianka kolankowa:** 109 cm; **dach:** czterospadowy,

nachylenie 42 st., więźba drewniana, dachówka

ceramiczna, okno dachowe 3; **kocioł:** gazowy



PARTER: 70,52 (74,62) m<sup>2</sup>



PODDASZE: 60,05 (78,11) m<sup>2</sup>



Do projektu możesz wprowadzić zmiany,  
na które wyrazimy bezpłatną zgodę.

Zobacz dostępne wersje projektu,  
wizualizacje wnętrz i zdjęcia z realizacji  
na [www.archon.pl](http://www.archon.pl)