

Dom w koniczyńce ver.2

PEŁNOBRANŻOWE ODBICIE LUSTRZANE

archon
PROJEKTY DOMÓW

Dom jednorodzinny z poddaszem użytkowym
5 pokoi, 1 kuchnia, 2 łazienki, spiżarka, kotłownia,
garderoby, pomieszczenie gospodarcze

powierzchnia domu: 123,26 m²
(bez kotłowni)

powierzchnia kotłowni: 7,31 m²

powierzchnia zabudowy: 105,76 m²

powierzchnia podłóg: 152,73 m²

kubatura: 662,20 m³

wysokość budynku: 8,76 m

powierzchnia dachu: 186,40 m²

min. wymiary działki: 17,12 x 20,12 m

po adaptacji*: 19,12 x 17,12 m
(Likwidacja wykusza.)

Technologia i konstrukcja

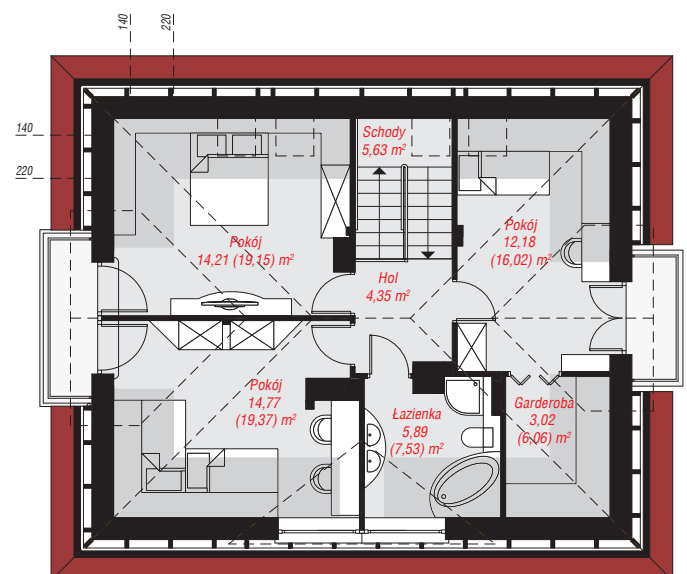
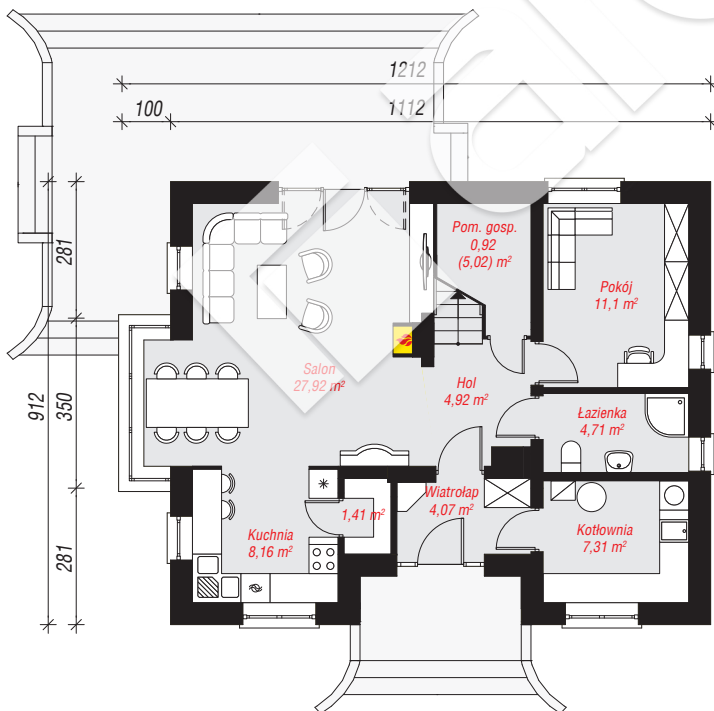
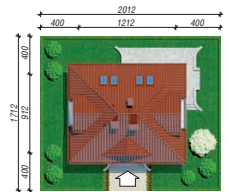
ściany: pustak ceramiczny Porotherm 25 cm, styropian

Termo Organika 20 cm, tynk; **strop:** płyta żelbetowa;

ścianka kolankowa: 109 cm; **dach:** czterospadowy,

nachylenie 42 st., więźba drewniana, dachówka

ceramiczna, okno dachowe 3; **kocioł:** gazowy



PARTER: 70,52 (74,62) m²

PODDASZE: 60,05 (78,11) m²



Do projektu możesz wprowadzić zmiany,
na które wyrazimy bezpłatną zgodę.

Zobacz dostępne wersje projektu,
wizualizacje wnętrz i zdjęcia z realizacji
na www.archon.pl