

Dom w koniczynie 2 ver.2

Dom jednorodzinny z poddaszem użytkowym
5 pokoi, 1 kuchnia, 2 łazienki, spiżarka, kotłownia,
garderoby

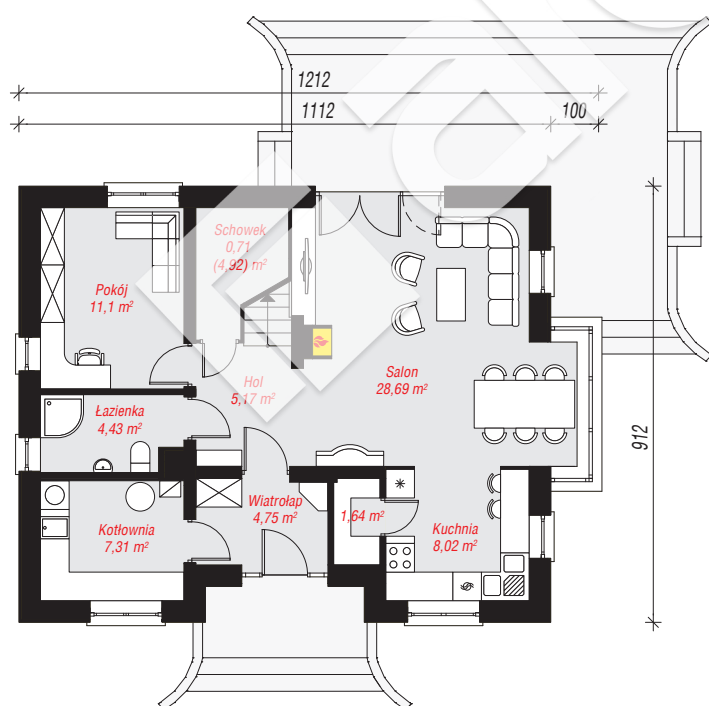
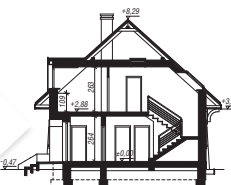
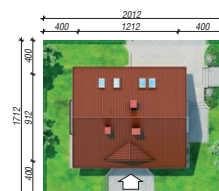
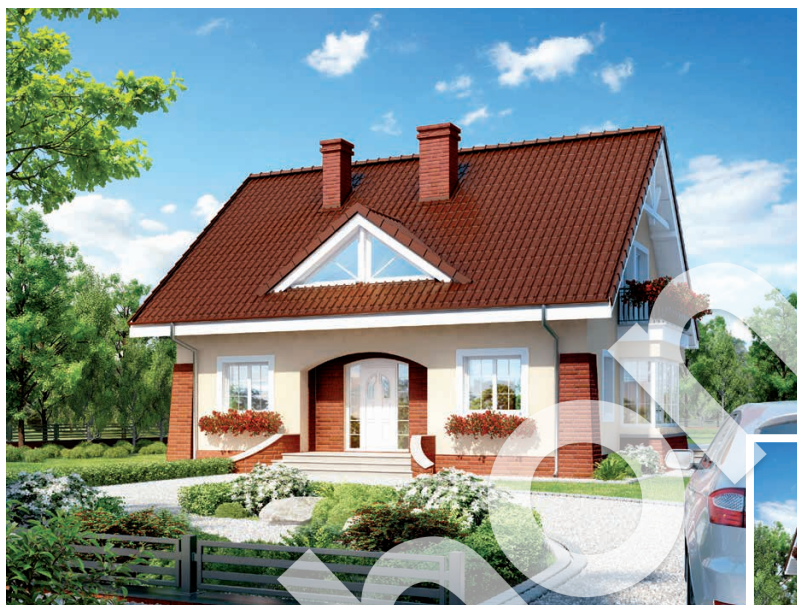
powierzchnia domu: 130,18 m²
(bez kotłowni)

powierzchnia kotłowni: 7,31 m²
powierzchnia zabudowy: 105,76 m²
powierzchnia podłóg: 154,43 m²
kubatura: 704,28 m³
wysokość budynku: 8,76 m
powierzchnia dachu: 182,50 m²

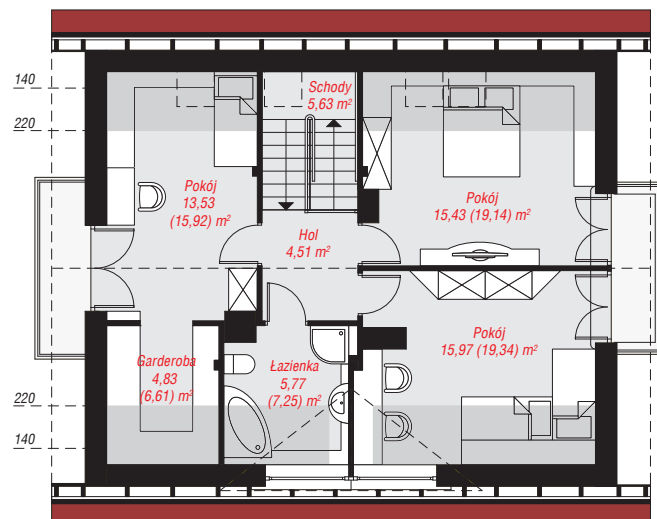
min. wymiary działki: 17,12 x 20,12 m
po adaptacji*: 18,12 x 17,12 m
(Likwidacja wykusza i okien w ścianie bocznej,
doprojektowanie okien dachowych.)

Technologia i konstrukcja

ściany: pustak ceramiczny Porotherm 25 cm, styropian Termo Organika 20 cm, tynk; **strop:** płyta żelbetowa;
ścianka kolankowa: 109 cm; **dach:** dwuspadowy,
nachylenie 42 st., więźba drewniana, dachówka ceramiczna, okno dachowe 3; **kocioł:** gazowy,
możliwość zamiany na paliwo stałe po adaptacji (pow.
kotłowni powyżej 6m²)



PARTER: 71,82 (76,03) m²



PODDASZE: 65,67 (78,40) m²



Do projektu możesz wprowadzić zmiany,
na które wyrazimy bezpłatną zgodę.

Zobacz dostępne wersje projektu,
wizualizacje wnętrz i zdjęcia z realizacji
na www.archon.pl