

Dom w dzwonecznikach ver.2

PEŁNOBRANŻOWE ODBICIE LUSTRZANE

archon
PROJEKTY DOMÓW

Dom jednorodzinny z poddaszem użytkowym
5 pokoi, 1 kuchnia, 2 łazienki, spiżarka, kotłownia,
garderoby, pomieszczenie gospodarcze, garaż

powierzchnia domu: 121,19 m²
(bez kotłowni, garażu)

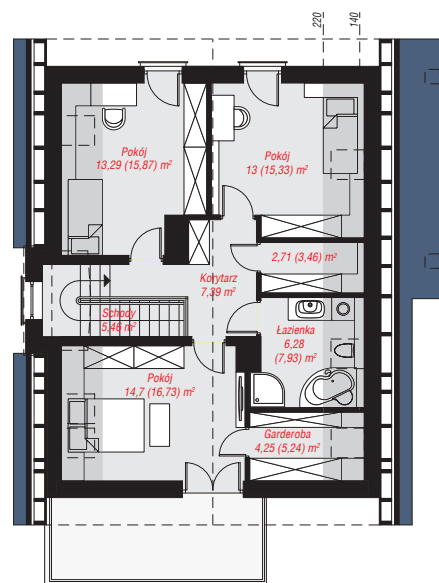
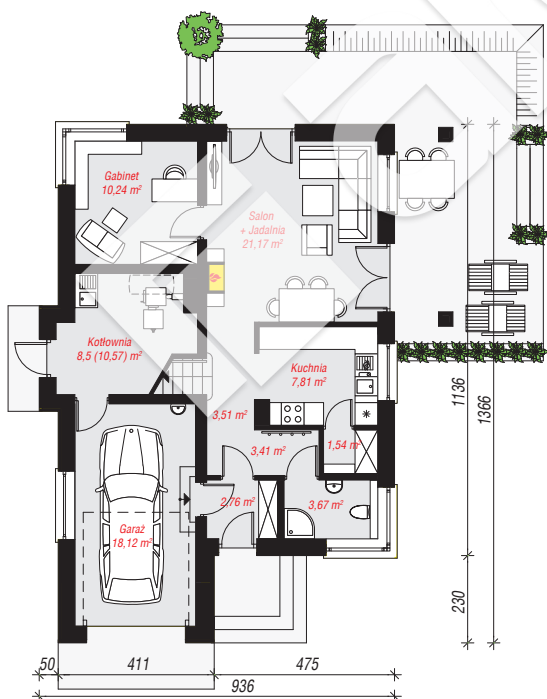
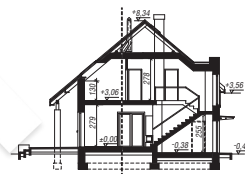
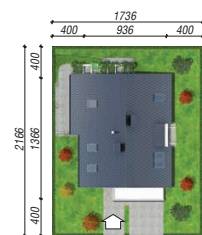
powierzchnia garażu: 18,12 m²
powierzchnia kotłowni: 8,50 m²

powierzchnia zabudowy: 112,42 m²
powierzchnia podłóg: 160,21 m²
kubatura: 758,62 m³
wysokość budynku: 8,81 m
powierzchnia dachu: 177,40 m²

min. wymiary działki: 21,66 x 17,36 m
po adaptacji*: 14,86 x 21,66 m
(Likwidacja drzwi w kotłowni, okien w ścianie bocznej i okien dachowych na bocznej połaci.)

Technologia i konstrukcja

ściany: bloczek z betonu komórkowego YTONG 24 cm, styropian Termo Organika 20 cm, tynk; **strop:** płyta żelbetowa; **ścianka kolankowa:** 130 cm; **dach:** dwuspadowy, nachylenie 40 st., więźba drewniana, dachówka ceramiczna, okno dachowe 3; **kocioł:** na paliwo stałe + alternatywnie gazowy



PARTER: 80,73 (82,80) m²

PODDASZE: 67,08 (77,41) m²



Do projektu możesz wprowadzić zmiany,
na które wyrazimy bezpłatną zgodę.

Zobacz dostępne wersje projektu,
wizualizacje wnętrz i zdjęcia z realizacji
na www.archon.pl