

# Dom w świetliku (G2) ver.2

PEŁNOBRANŻOWE ODBICIE LUSTRZANE

**archon**  
PROJEKTY DOMÓW

Dom jednorodzinny z poddaszem użytkowym  
5 pokoi, 1 kuchnia, 2 łazienki, kotłownia,  
garderoby, garaż

**powierzchnia domu:** 151,12 m<sup>2</sup>  
(bez kotłowni, garażu)

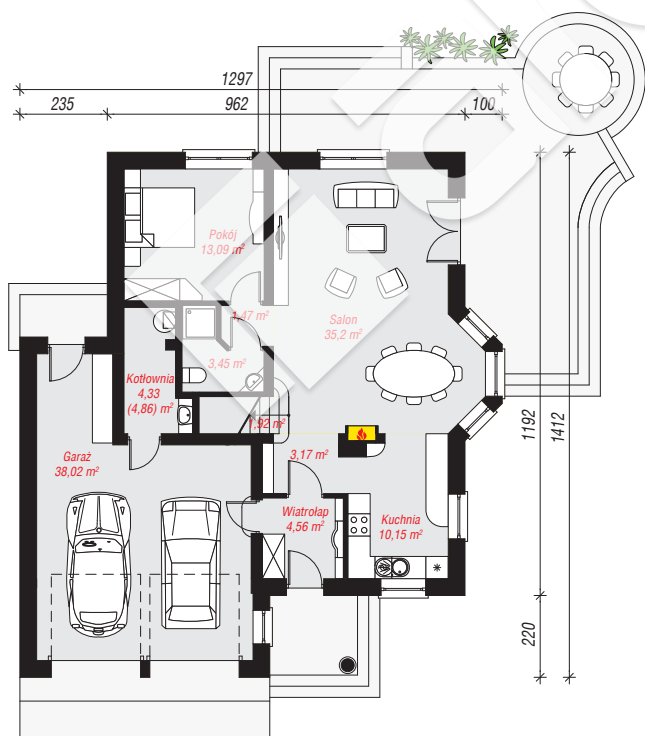
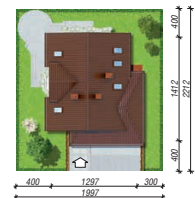
**powierzchnia garażu:** 38,02 m<sup>2</sup>  
**powierzchnia kotłowni:** 4,33 m<sup>2</sup>

**powierzchnia zabudowy:** 149,44 m<sup>2</sup>  
**powierzchnia podłóg:** 203,62 m<sup>2</sup>  
**kubatura:** 977,40 m<sup>3</sup>  
**wysokość budynku:** 9,18 m  
**powierzchnia dachu:** 249,20 m<sup>2</sup>

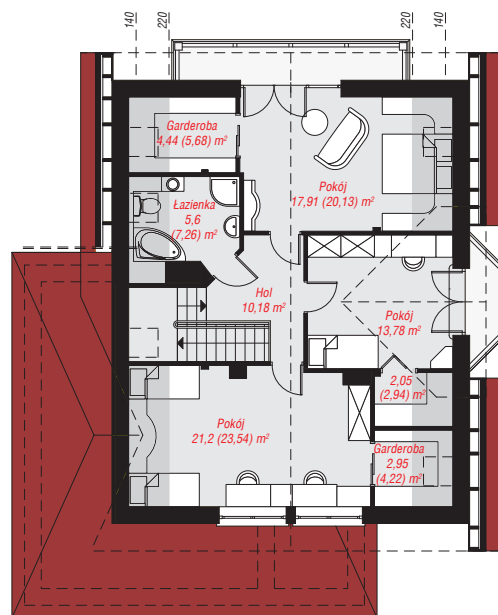
**min. wymiary działki:** 22,12 x 19,97 m  
**po adaptacji\*:** 18,97 x 22,12 m  
(Likwidacja wykusza.)

## Technologia i konstrukcja

**ściany:** pustak ceramiczny Porotherm 25 cm, styropian Termo Organika 20 cm, tynk; **strop:** płyta żelbetowa;  
**ścianka kolankowa:** 122 cm; **dach:** dwuspadowy,  
nachylenie 42 st., więźba drewniana, dachówka  
ceramiczna, okno dachowe 3; **kocioł:** gazowy,  
możliwość zamiany na paliwo stałe po adaptacji (pow.  
kotłowni do 6m<sup>2</sup>)



**PARTER:** 115,36 (115,89) m<sup>2</sup>



**PODDASZE:** 78,11 (87,73) m<sup>2</sup>



Do projektu możesz wprowadzić zmiany,  
na które wyrazimy bezpłatną zgodę.

Zobacz dostępne wersje projektu,  
wizualizacje wnętrz i zdjęcia z realizacji  
na [www.archon.pl](http://www.archon.pl)