

# Dom w winogronach 4 ver.2

Dom jednorodzinny z poddaszem użytkowym  
4 pokoje, 1 kuchnia, 2 łazienki, toaleta, kotłownia,  
garderoby, garaż

**powierzchnia domu:** 87,40 m<sup>2</sup>  
(bez kotłowni, garażu)

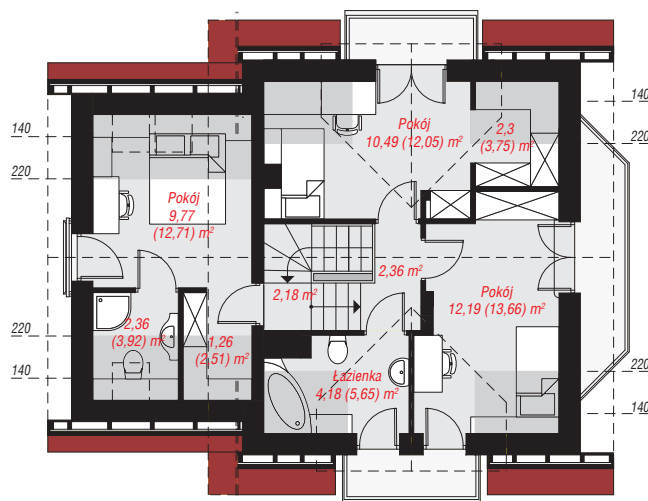
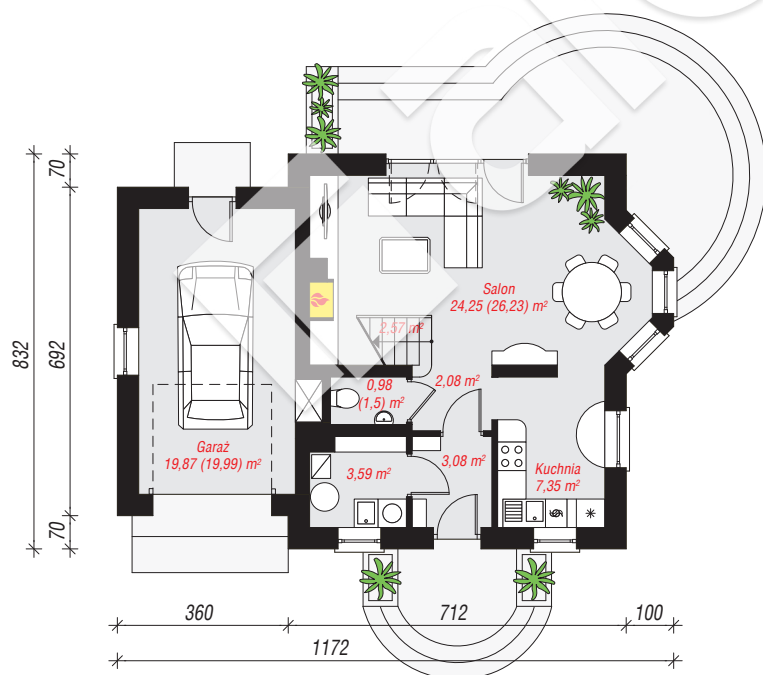
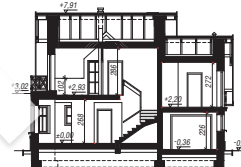
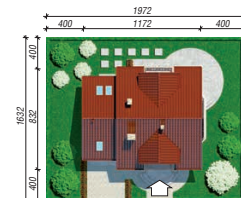
powierzchnia garażu: 19,87 m<sup>2</sup>  
powierzchnia kotłowni: 3,59 m<sup>2</sup>

powierzchnia zabudowy: 87,38 m<sup>2</sup>  
powierzchnia podłóg: 125,18 m<sup>2</sup>  
kubatura: 556,52 m<sup>3</sup>  
wysokość budynku: 8,35 m  
powierzchnia dachu: 160,70 m<sup>2</sup>

min. wymiary działki: 16,32 x 19,72 m  
po adaptacji\*: 17,72 x 16,32 m  
(Likwidacja wykusza, likwidacja okna w garażu i drzwi balkonowych w pokoju nad garażem.)

## Technologia i konstrukcja

**ściany:** pustak ceramiczny Porotherm 25 cm, styropian Termo Organika 20 cm, tynk; **strop:** płyta żelbetowa;  
**ścianka kolankowa:** 102 cm; **dach:** dwuspadowy, nachylenie 42 st., więźba drewniana, dachówka ceramiczna; **kocioł:** gazowy



PARTER: 63,77 (66,39) m<sup>2</sup>

PODDASZE: 47,09 (58,79) m<sup>2</sup>



Do projektu możesz wprowadzić zmiany, na które wyrazimy bezpłatną zgodę.

Zobacz dostępne wersje projektu, wizualizacje wnętrz i zdjęcia z realizacji na [www.archon.pl](http://www.archon.pl)