

Dom w winogronach 4 ver.2

PEŁNOBRANŻOWE ODBICIE LUSTRZANE

archon
PROJEKTY DOMÓW

Dom jednorodzinny z poddaszem użytkowym
4 pokoje, 1 kuchnia, 2 łazienki, toaleta, kotłownia,
garderoby, garaż

powierzchnia domu: 87,40 m²
(bez kotłowni, garażu)

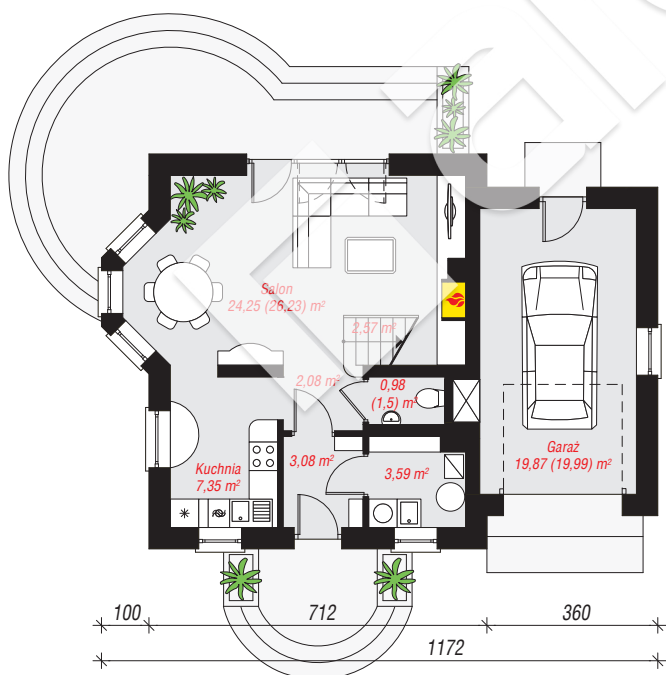
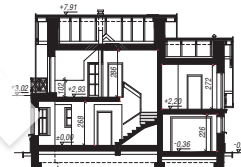
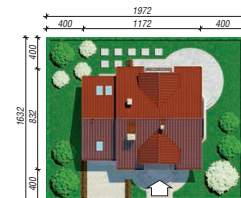
powierzchnia garażu: 19,87 m²
powierzchnia kotłowni: 3,59 m²

powierzchnia zabudowy: 87,38 m²
powierzchnia podłóg: 125,18 m²
kubatura: 556,52 m³
wysokość budynku: 8,35 m
powierzchnia dachu: 160,70 m²

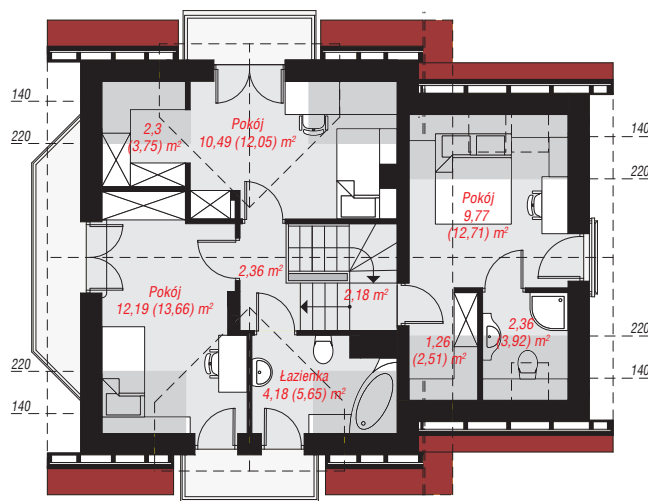
min. wymiary działki: 16,32 x 19,72 m
po adaptacji*: 17,72 x 16,32 m
(Likwidacja wykusza, likwidacja okna w garażu i drzwi balkonowych w pokoju nad garażem.)

Technologia i konstrukcja

ściany: pustak ceramiczny Porotherm 25 cm, styropian Termo Organika 20 cm, tynk; **strop:** płyta żelbetowa;
ścianka kolankowa: 102 cm; **dach:** dwuspadowy, nachylenie 42 st., więźba drewniana, dachówka ceramiczna; **kocioł:** gazowy



PARTER: 63,77 (66,39) m²



PODDASZE: 47,09 (58,79) m²



Do projektu możesz wprowadzić zmiany,
na które wyrazimy bezpłatną zgodę.

Zobacz dostępne wersje projektu,
wizualizacje wnętrz i zdjęcia z realizacji
na www.archon.pl