

# Dom w skrzydłokwiatach ver.2

PEŁNOBRANŻOWE ODBICIE LUSTRZANE

Dom jednorodzinny z poddaszem użytkowym  
5 pokoi, 1 kuchnia, 3 łazienki, jadalnia, kotłownia,  
garderoby, garaż

**powierzchnia domu:** 140,49 m<sup>2</sup>  
(bez kotłowni, garażu)

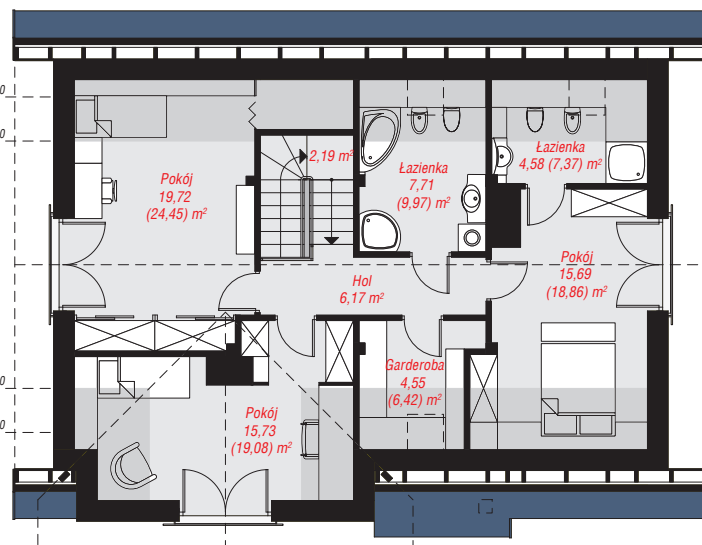
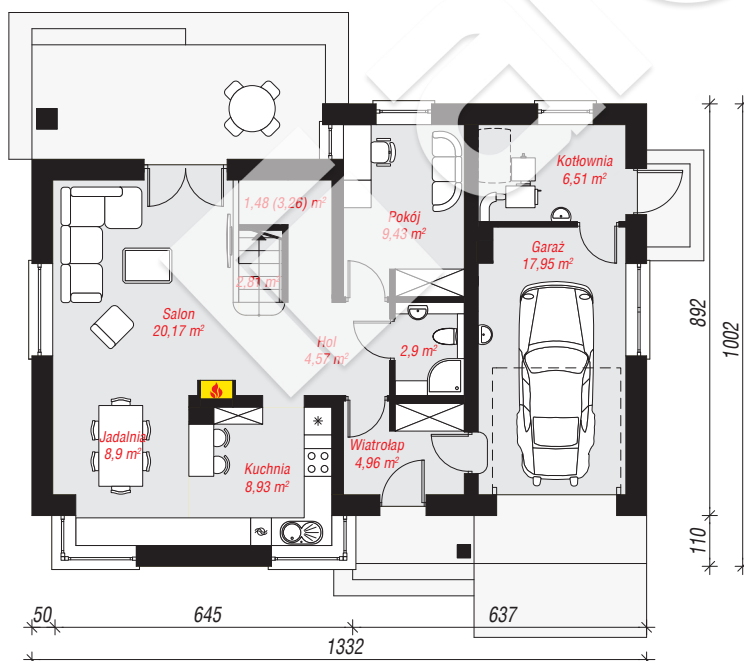
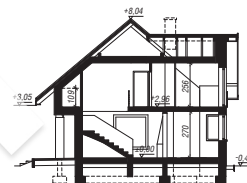
powierzchnia garażu: 17,95 m<sup>2</sup>  
powierzchnia kotłowni: 6,51 m<sup>2</sup>

powierzchnia zabudowy: 126,85 m<sup>2</sup>  
powierzchnia podłóg: 184,90 m<sup>2</sup>  
kubatura: 845,10 m<sup>3</sup>  
wysokość budynku: 8,51 m  
powierzchnia dachu: 226,40 m<sup>2</sup>

min. wymiary działki: 18,02 x 21,32 m

## Technologia i konstrukcja

**ściany:** pustak ceramiczny Porotherm 25 cm, styropian Termo Organika 20 cm, tynk; **strop:** płyta żelbetowa;  
**ścianka kolankowa:** 109 cm; **dach:** dwuspadowy,  
nachylenie 40 st., więźba drewniana, dachówka ceramiczna, okno dachowe 4; **kocioł:** na paliwo stałe +  
alternatywnie gazowy



Do projektu możesz wprowadzić zmiany,  
na które wyrazimy bezpłatną zgodę.

Zobacz dostępne wersje projektu,  
wizualizacje wnętrz i zdjęcia z realizacji  
na [www.archon.pl](http://www.archon.pl)