

# Dom w morelach (G2) ver.2

Dom jednorodzinny z poddaszem użytkowym  
6 pokoi, 1 kuchnia, 2 łazienki, kotłownia,  
garderoby, pomieszczenie gospodarcze, garaż

**powierzchnia domu:** 132,43 m<sup>2</sup>  
(bez kotłowni, garażu)

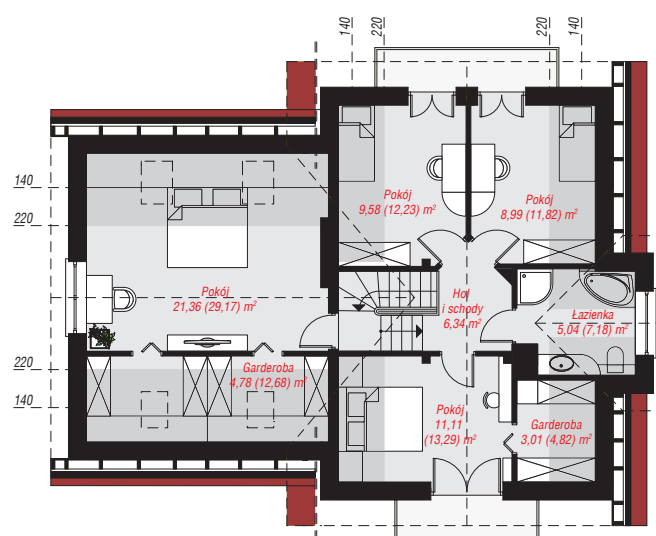
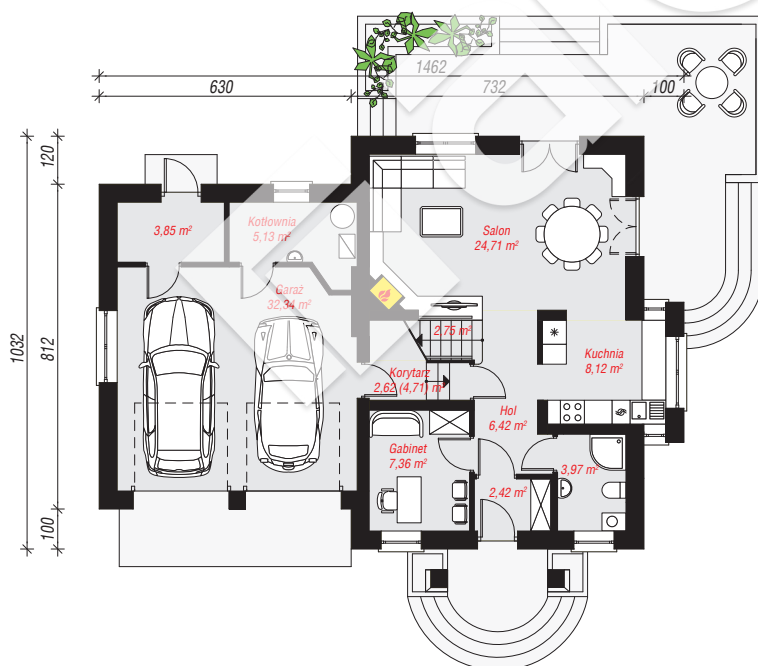
**powierzchnia garażu:** 32,34 m<sup>2</sup>  
**powierzchnia kotłowni:** 5,13 m<sup>2</sup>

**powierzchnia zabudowy:** 131,20 m<sup>2</sup>  
**powierzchnia podłóg:** 199,31 m<sup>2</sup>  
**kubatura:** 817,71 m<sup>3</sup>  
**wysokość budynku:** 8,47 m  
**powierzchnia dachu:** 226,01 m<sup>2</sup>

**min. wymiary działki:** 18,32 x 22,62 m  
po adaptacji\*: 20,62 x 18,32 m  
(Likwidacja wykuszka oraz okien w ścianie bocznej garażu,  
doprojektowanie okien dachowych w pokoju nad garażem.)

## Technologia i konstrukcja

**ściany:** pustak ceramiczny Porotherm 25 cm, styropian Termo Organika 20 cm, tynk; **strop:** płyta żelbetowa;  
**ścianka kolankowa:** 106 cm; **dach:** dwuspadowy, nachylenie 45 st., 40 st., więźba drewniana, dachówka ceramiczna, okno dachowe 3; **kocioł:** gazowy, możliwość zamiany na paliwo stałe po adaptacji (pow. kotłowni do 6m<sup>2</sup>)



**PARTER:** 99,69 (101,78) m<sup>2</sup>

**PODDASZE:** 70,21 (97,53) m<sup>2</sup>



Do projektu możesz wprowadzić zmiany,  
na które wyrazimy bezpłatną zgodę.

Zobacz dostępne wersje projektu,  
wizualizacje wnętrz i zdjęcia z realizacji  
na [www.archon.pl](http://www.archon.pl)