

Dom w morelach (G2) ver.2

PEŁNOBRANŻOWE ODBICIE LUSTRZANE

archon
PROJEKTY DOMÓW

Dom jednorodzinny z poddaszem użytkowym
6 pokoi, 1 kuchnia, 2 łazienki, kotłownia,
garderoby, pomieszczenie gospodarcze, garaż

powierzchnia domu: 132,43 m²
(bez kotłowni, garażu)

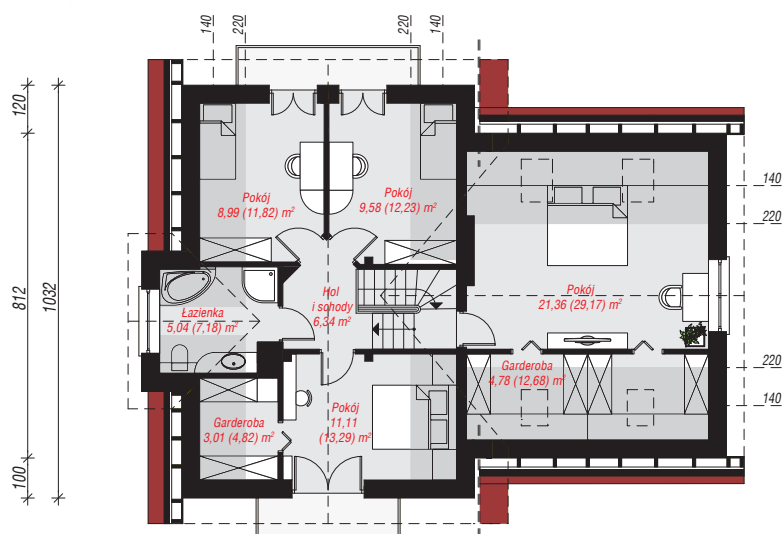
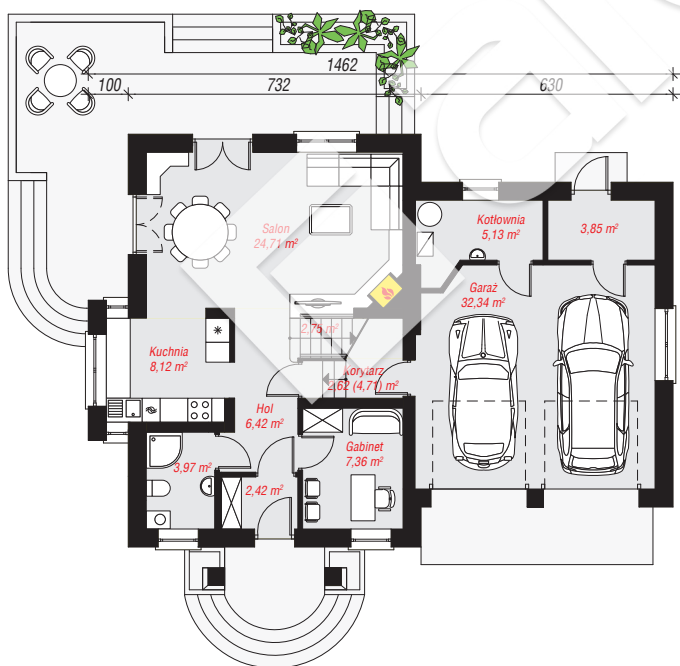
powierzchnia garażu: 32,34 m²
powierzchnia kotłowni: 5,13 m²

powierzchnia zabudowy: 131,20 m²
powierzchnia podłóg: 199,31 m²
kubatura: 817,71 m³
wysokość budynku: 8,47 m
powierzchnia dachu: 226,01 m²

min. wymiary działki: 18,32 x 22,62 m
po adaptacji*: 20,62 x 18,32 m
(Likwidacja wykuszka oraz okien w ścianie bocznej garażu,
doprojektowanie okien dachowych w pokoju nad garażem.)

Technologia i konstrukcja

ściany: pustak ceramiczny Porotherm 25 cm, styropian Termo Organika 20 cm, tynk; **strop:** płyta żelbetowa;
ścianka kolankowa: 106 cm; **dach:** dwuspadowy, nachylenie 45 st., więźba drewniana, dachówka ceramiczna, okno dachowe 3; **kocioł:** gazowy, możliwość zamiany na paliwo stałe po adaptacji (pow. kotłowni do 6m²)



PARTER: 99,69 (101,78) m²

PODDASZE: 70,21 (97,53) m²



Do projektu możesz wprowadzić zmiany,
na które wyrazimy bezpłatną zgodę.

Zobacz dostępne wersje projektu,
wizualizacje wnętrz i zdjęcia z realizacji
na www.archon.pl