

# Dom w gaurach (N) ver.2

Dom jednorodzinny parterowy  
5 pokoi, 1 kuchnia, 2 łazienki, spiżarka, kotłownia,  
garderoby, garaż

**powierzchnia domu:** 119,87 m<sup>2</sup>  
(bez kotłowni, garażu)

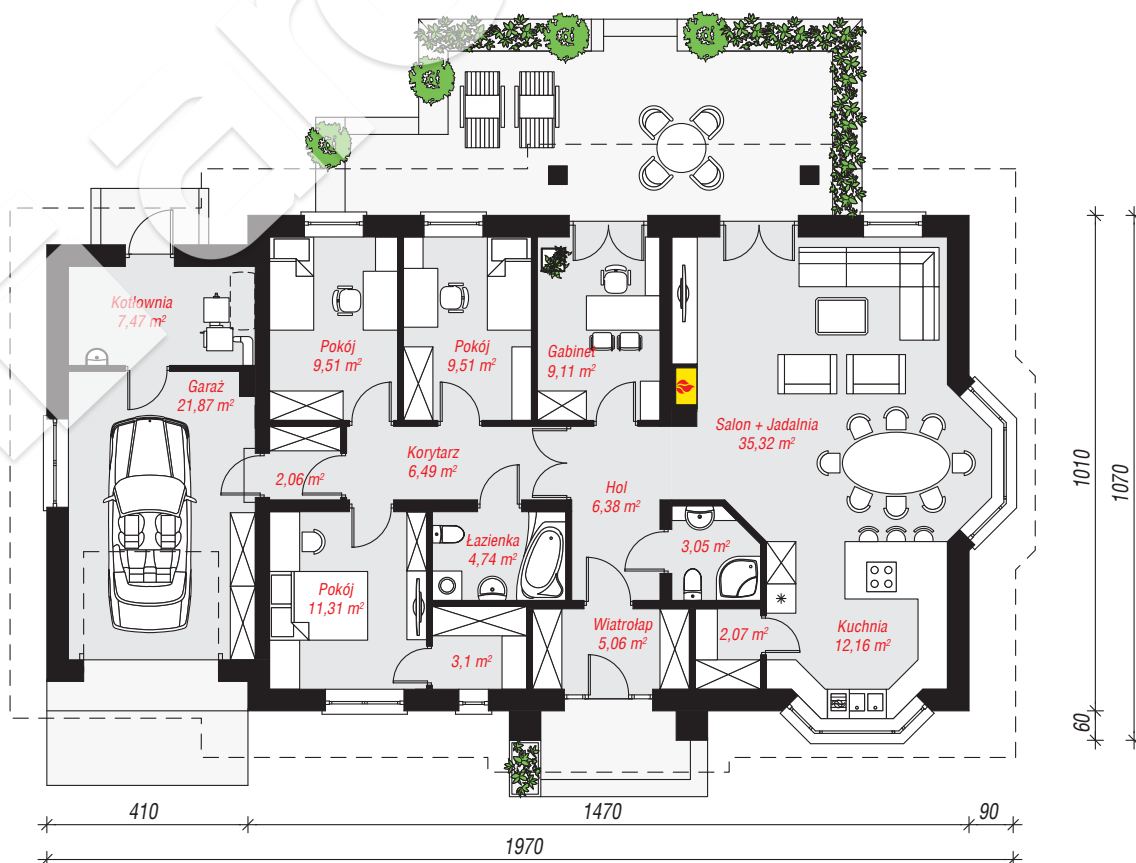
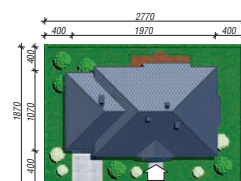
powierzchnia garażu: 21,87 m<sup>2</sup>  
powierzchnia kotłowni: 7,47 m<sup>2</sup>

powierzchnia zabudowy: 190,82 m<sup>2</sup>  
powierzchnia podłóg: 149,21 m<sup>2</sup>  
kubatura: 951,68 m<sup>3</sup>  
wysokość budynku: 7,16 m  
powierzchnia dachu: 293,10 m<sup>2</sup>

min. wymiary działki: 18,70 x 27,70 m  
po adaptacji\*: 25,80 x 18,10 m  
(Likwidacja wykuszy i okna w garażu.)

## Technologia i konstrukcja

**ściany:** bloczek z betonu komórkowego YTONG 24 cm, styropian Termo Organika 20 cm, tynk; **strop:** płyta żelbetowa; **dach:** czterospadowy, nachylenie 32 st., więźba drewniana, dachówka ceramiczna; **kocioł:** na paliwo stałe + alternatywnie gazowy



PARTER: 149,21 (0,00) m<sup>2</sup>



Do projektu możesz wprowadzić zmiany,  
na które wyrazimy bezpłatną zgodę.

Zobacz dostępne wersje projektu,  
wizualizacje wnętrz i zdjęcia z realizacji  
na [www.archon.pl](http://www.archon.pl)