

Dom w hiacyntowcach (G2) ver.2

Dom jednorodzinny z poddaszem użytkowym
6 pokoi, 1 kuchnia, 2 łazienki, spiżarka, kotłownia,
pralnia, garderoby, garaż

powierzchnia domu: 160,99 m²
(bez kotłowni, garażu)

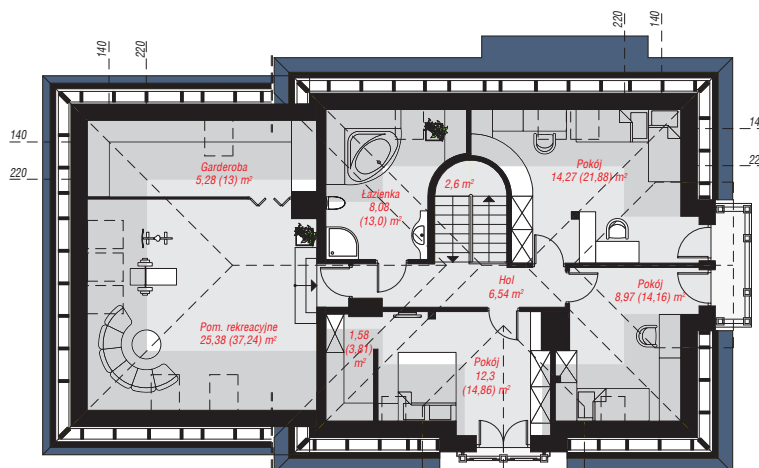
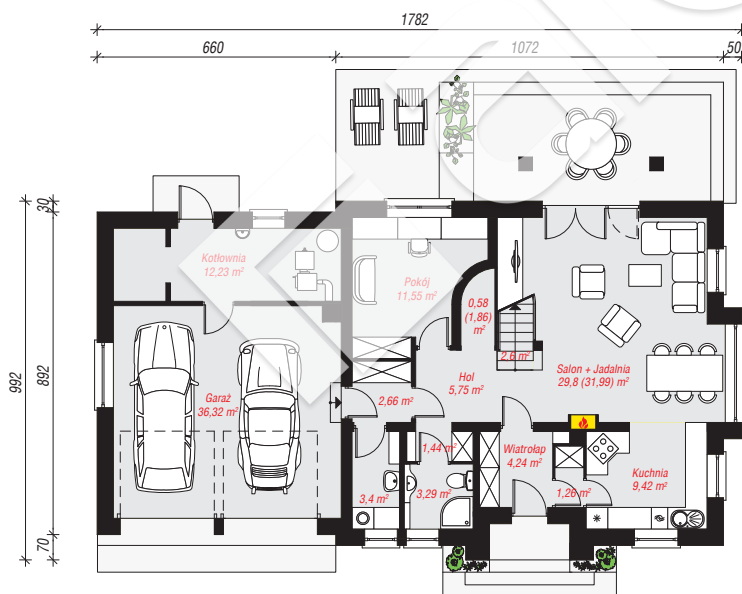
powierzchnia garażu: 36,32 m²
powierzchnia kotłowni: 12,23 m²

powierzchnia zabudowy: 165,16 m²
powierzchnia podłóg: 255,10 m²
kubatura: 981,72 m³
wysokość budynku: 8,38 m
powierzchnia dachu: 277,60 m²

min. wymiary działki: 17,92 x 25,82 m
po adaptacji*: 24,32 x 17,52 m
(Likwidacja wykusza w jadalni. Likwidacja podcienia przy wejściu. Wyrównanie ścian lukarn dachowych z elewacją frontową i boczną. Likwidacja okien na ścianie bocznej garażu. Modyfikacja okien połaciowych w pokoju nad garażem.)

Technologia i konstrukcja

ściany: pustak ceramiczny Porotherm 25 cm, styropian Termo Organika 20 cm, tynk; **strop:** płyta żelbetowa;
ścianka kolankowa: 98 cm; **dach:** czterospadowy, nachylenie 38 st., więźba drewniana, dachówka ceramiczna, okno dachowe 4; **kocioł:** na paliwo stałe + alternatywnie gazowy



Do projektu możesz wprowadzić zmiany,
na które wyrazimy bezpłatną zgodę.

Zobacz dostępne wersje projektu,
wizualizacje wnętrz i zdjęcia z realizacji
na www.archon.pl