

# Dom w hiacyntowcach (G2) ver.2

PEŁNOBRANŻOWE ODBICIE LUSTRZANE

**archon**  
PROJEKTY DOMÓW

Dom jednorodzinny z poddaszem użytkowym  
6 pokoi, 1 kuchnia, 2 łazienki, spiżarka, kotłownia,  
pralnia, garderoba, garaż

**powierzchnia domu:** 160,99 m<sup>2</sup>  
(bez kotłowni, garażu)

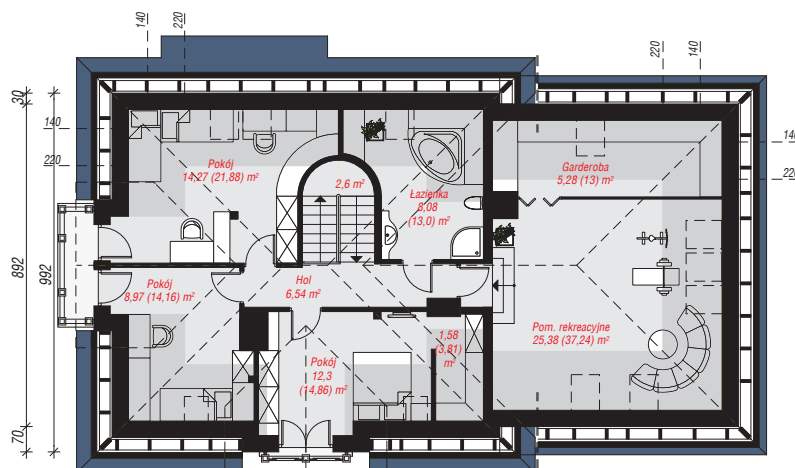
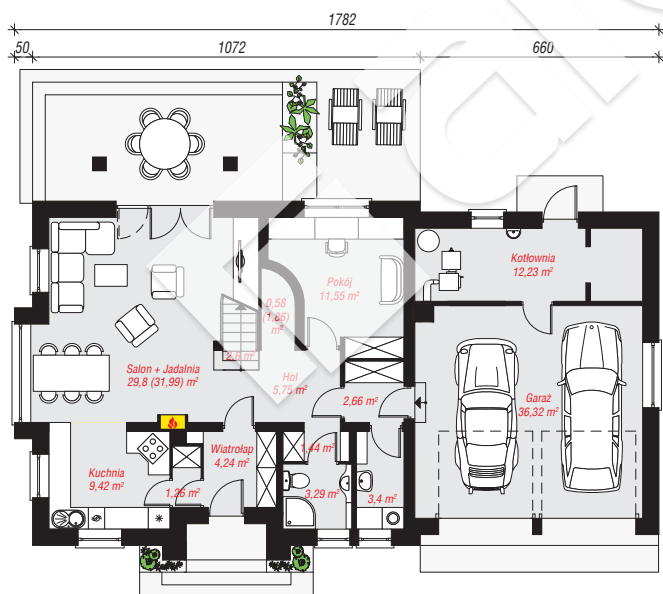
**powierzchnia garażu:** 36,32 m<sup>2</sup>  
**powierzchnia kotłowni:** 12,23 m<sup>2</sup>

powierzchnia zabudowy: 165,16 m<sup>2</sup>  
powierzchnia podłóg: 255,10 m<sup>2</sup>  
kubatura: 981,72 m<sup>3</sup>  
wysokość budynku: 8,38 m  
powierzchnia dachu: 277,60 m<sup>2</sup>

min. wymiary działki: 17,92 x 25,82 m  
po adaptacji\*: 24,32 x 17,52 m  
(Likwidacja wykusza w jadalni. Likwidacja podcienia przy wejściu. Wyrównanie ścian lukarn dachowych z elewacją frontową i boczną. Likwidacja okien na ścianie bocznej garażu. Modyfikacja okien połaciowych w pokoju nad garażem.)

## Technologia i konstrukcja

**ściany:** pustak ceramiczny Porotherm 25 cm, stropian Termo Organika 20 cm, tynk; **strop:** płyta żelbetowa;  
**ścianka kolankowa:** 98 cm; **dach:** czterospadowy, nachylenie 38 st., więźba drewniana, dachówka ceramiczna, okno dachowe 4; **kocioł:** na paliwo stałe + alternatywnie gazowy



PARTER: 124,54 (128,01) m<sup>2</sup>

PODDASZE: 85,00 (127,09) m<sup>2</sup>



Do projektu możesz wprowadzić zmiany,  
na które wyrazimy bezpłatną zgodę.

Zobacz dostępne wersje projektu,  
wizualizacje wnętrz i zdjęcia z realizacji  
na [www.archon.pl](http://www.archon.pl)