

Dom w miodokwiatach

Dom jednorodzinny z poddaszem użytkowym
5 pokoi, 1 kuchnia, 2 łazienki, spiżarka, kotłownia,
pralnia, garderoby, pomieszczenie gospodarcze,
garaż

powierzchnia domu: 127,02 m²
(bez kotłowni, garażu)

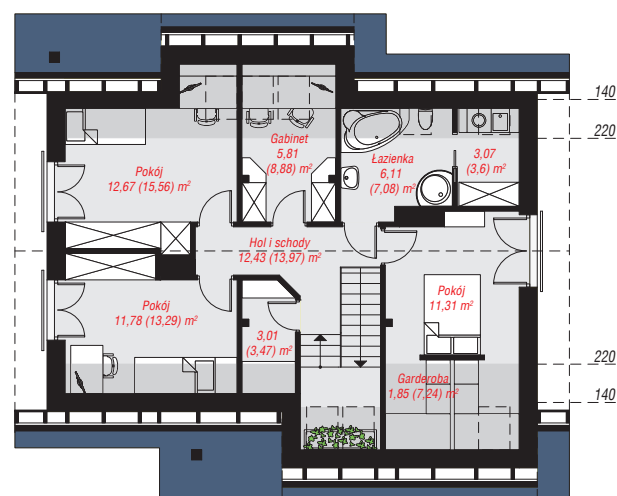
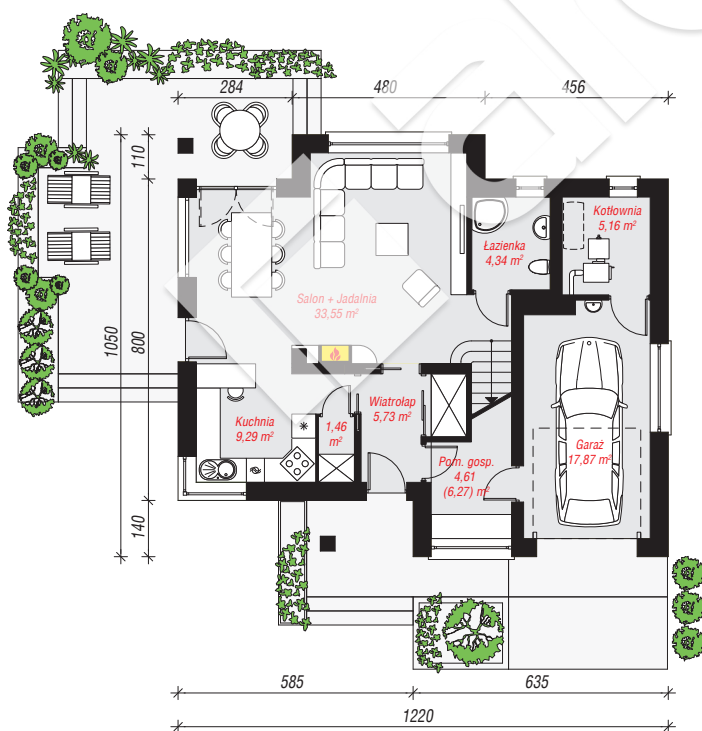
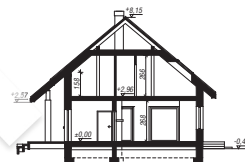
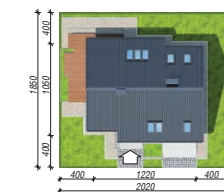
powierzchnia garażu: 17,87 m²
powierzchnia kotłowni: 5,16 m²

powierzchnia zabudowy: 112,68 m²
powierzchnia podłóg: 168,07 m²
kubatura: 744,38 m³
wysokość budynku: 8,62 m
powierzchnia dachu: 204,90 m²

min. wymiary działki: 18,50 x 20,20 m
po adaptacji*: 19,20 x 17,40 m
(Likwidacja okien w ścianie bocznej
garażu, doprojektowanie okien połaciowych, likwidacja
wykusza w salonie.)

Technologia i konstrukcja

ściany: pustak ceramiczny Porotherm 25 cm, styropian Termo Organika 20 cm, tynk; **strop:** płyta żelbetowa;
ścianka kolankowa: 158 cm; **dach:** dwuspadowy,
nachylenie 40 st., więźba drewniana, dachówka
ceramiczna, okno dachowe 4; **kocioł:** na paliwo stałe +
alternatywnie gazowy



Do projektu możesz wprowadzić zmiany,
na które wyrazimy bezpłatną zgodę.

Zobacz dostępne wersje projektu,
wizualizacje wnętrz i zdjęcia z realizacji
na www.archon.pl

