

Dom jednorodzinny parterowy
5 pokoi, 1 kuchnia, 2 łazienki, spiżarka, kotłownia,
pralnia, garderoby, garaż

powierzchnia domu: 138,72 m²
(bez kotłowni, garażu)

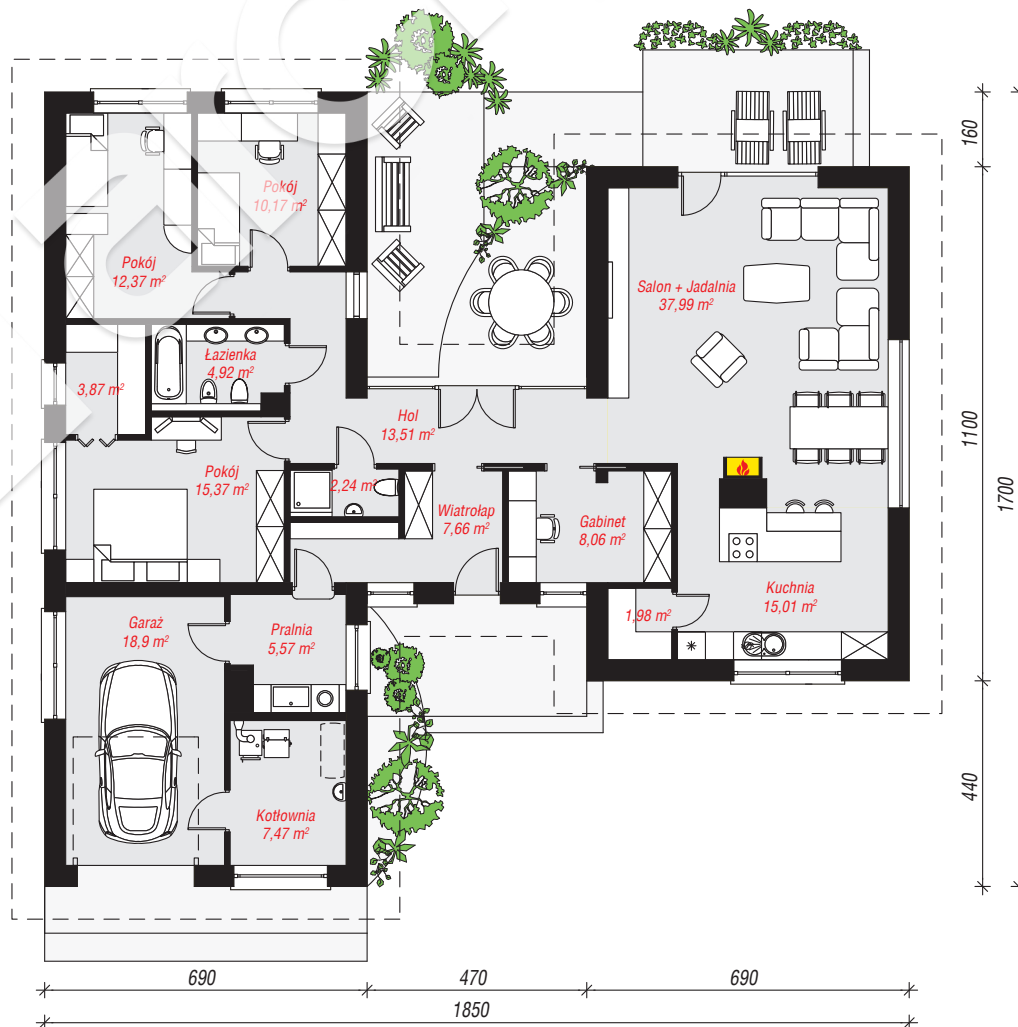
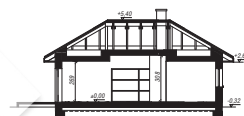
powierzchnia garażu: 18,90 m²
powierzchnia kotłowni: 7,47 m²

powierzchnia zabudowy: 217,66 m²
powierzchnia podłóg: 165,09 m²
kubatura: 987,31 m³
wysokość budynku: 5,72 m
powierzchnia dachu: 319,00 m²

min. wymiary działki: 25,00 x 26,50 m
po adaptacji*: 25,50 x 25,00 m
(Likwidacja okna w ścianie bocznej.)

Technologia i konstrukcja

ściany: pustak ceramiczny Porotherm 25 cm, styropian Termo Organika 20 cm, tynk; **strop:** drewniany; **dach:** czterospadowy, nachylenie 30 st., więźba drewniana, dachówka ceramiczna; **kocioł:** na paliwo stałe + alternatywnie gazowy



Do projektu możesz wprowadzić zmiany,
na które wyrazimy bezpłatną zgodę.

Zobacz dostępne wersje projektu,
wizualizacje wnętrz i zdjęcia z realizacji
na www.archon.pl

