

# Dom w czarnuszce (G2) ver.2

Dom jednorodzinny z poddaszem użytkowym  
6 pokoi, 1 kuchnia, 3 łazienki, spiżarka, kotłownia,  
pralnia, garderoby, pomieszczenie gospodarcze,  
garaż

**powierzchnia domu:** 192,63 m<sup>2</sup>  
(bez kotłowni, garażu)

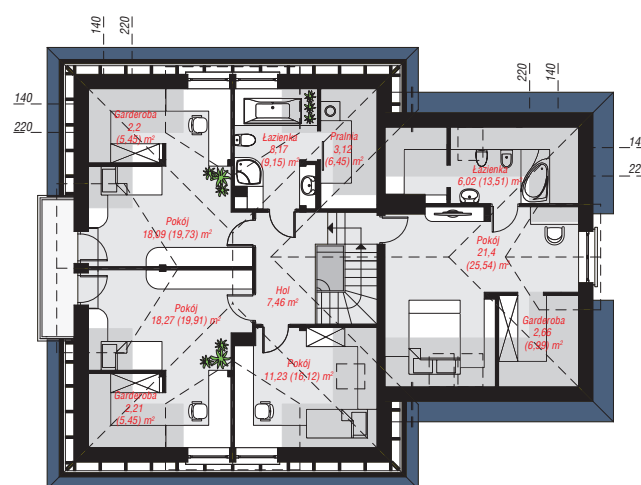
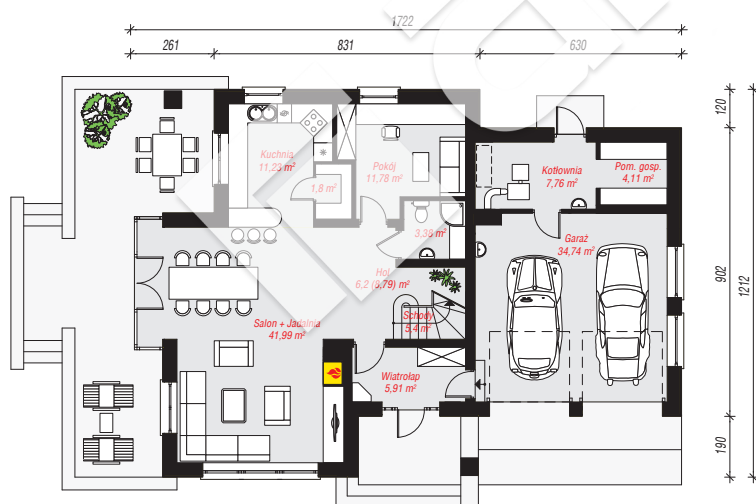
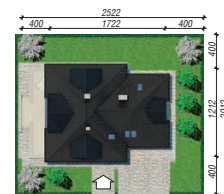
**powierzchnia garażu:** 34,74 m<sup>2</sup>  
**powierzchnia kotłowni:** 7,76 m<sup>2</sup>

**powierzchnia zabudowy:** 183,63 m<sup>2</sup>  
**powierzchnia podłóg:** 272,65 m<sup>2</sup>  
**kubatura:** 1 141,49 m<sup>3</sup>  
**wysokość budynku:** 9,08 m  
**powierzchnia dachu:** 301,80 m<sup>2</sup>

**min. wymiary działki:** 20,12 x 25,22 m  
**po adaptacji\*:** 24,22 x 20,12 m  
(Likwidacja wykusza.)

## Technologia i konstrukcja

**ściany:** pustak ceramiczny Porotherm 25 cm, styropian Termo Organika 20 cm, tynk; **strop:** płyta żelbetowa;  
**ścianka kolankowa:** 97 cm; **dach:** czterospadowy, nachylenie 42 st., więźba drewniana, dachówka ceramiczna, okno dachowe 4; **kocioł:** na paliwo stałe + alternatywnie gazowy



**PARTER:** 134,30 (136,89) m<sup>2</sup>

**PODDASZE:** 100,83 (135,76) m<sup>2</sup>



Do projektu możesz wprowadzić zmiany,  
na które wyrazimy bezpłatną zgodę.

Zobacz dostępne wersje projektu,  
wizualizacje wnętrz i zdjęcia z realizacji  
na [www.archon.pl](http://www.archon.pl)