

# Dom pod tujami ver.2

Dom jednorodzinny z poddaszem użytkowym  
6 pokoi, 1 kuchnia, 3 łazienki, spiżarka, kotłownia,  
garderoby, garaż

**powierzchnia domu:** 156,18 m<sup>2</sup>  
(bez kotłowni, garażu)

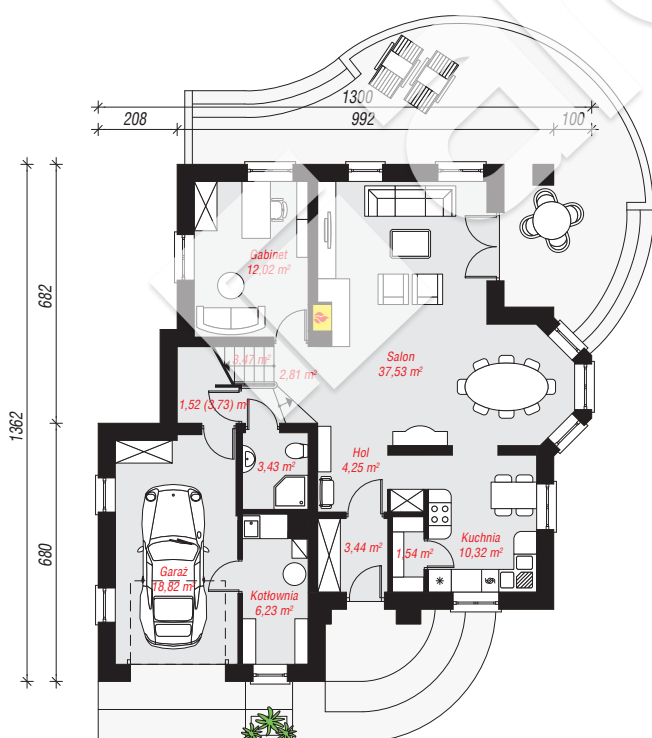
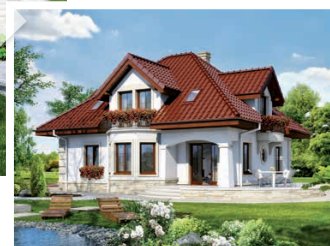
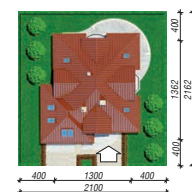
**powierzchnia garażu:** 18,82 m<sup>2</sup>  
**powierzchnia kotłowni:** 6,23 m<sup>2</sup>

powierzchnia zabudowy: 143,60 m<sup>2</sup>  
powierzchnia podłóg: 212,35 m<sup>2</sup>  
kubatura: 874,46 m<sup>3</sup>  
wysokość budynku: 8,90 m  
powierzchnia dachu: 242,80 m<sup>2</sup>

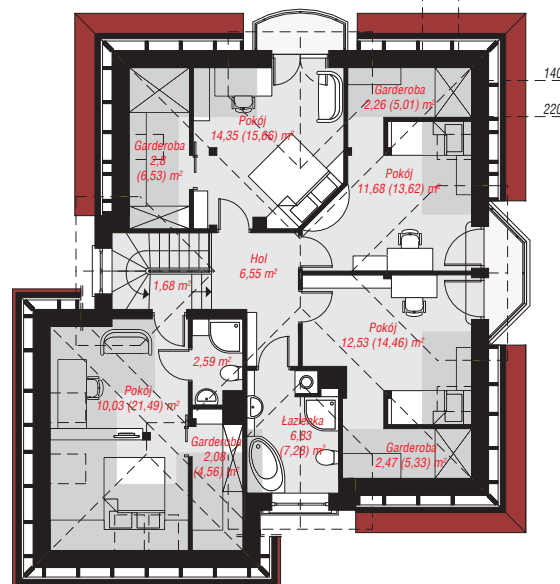
min. wymiary działki: 21,62 x 21,00 m  
po adaptacji\*: 19,00 x 21,62 m  
(Likwidacja wykusza, likwidacja okien w garażu, modyfikacja okien połączonych w pokoju nad garażem.)

## Technologia i konstrukcja

**ściany:** pustak ceramiczny Porotherm 25 cm, styropian Termo Organika 20 cm, tynk; **strop:** płyta żelbetowa;  
**ścianka kolankowa:** 112 cm; **dach:** czterospadowy, nachylenie 40 st., więźba drewniana, dachówka ceramiczna; **kocioł:** gazowy, możliwość zamiany na paliwo stałe po adaptacji (pow. kotłowni powyżej 6m2)



PARTER: 105,38 (107,59) m<sup>2</sup>



PODDASZE: 75,85 (104,76) m<sup>2</sup>



Do projektu możesz wprowadzić zmiany, na które wyrazimy bezpłatną zgodę.

Zobacz dostępne wersje projektu, wizualizacje wnętrz i zdjęcia z realizacji na [www.archon.pl](http://www.archon.pl)