

Dom pod tujami ver.2

PEŁNOBRANŻOWE ODBICIE LUSTRZANE

Dom jednorodzinny z poddaszem użytkowym
6 pokoi, 1 kuchnia, 3 łazienki, spiżarka, kotłownia,
garderoby, garaż

powierzchnia domu: 156,18 m²
(bez kotłowni, garażu)

powierzchnia garażu: 18,82 m²
powierzchnia kotłowni: 6,23 m²

powierzchnia zabudowy: 143,60 m²

powierzchnia podłóg: 212,35 m²

kubatura: 874,46 m³

wysokość budynku: 8,90 m

powierzchnia dachu: 242,80 m²

min. wymiary działki: 21,62 x 21,00 m

po adaptacji*: 19,00 x 21,62 m
(Likwidacja wykusza, likwidacja okien w garażu, modyfikacja okien połaciowych w pokoju nad garażem.)

Technologia i konstrukcja

ściany: pustak ceramiczny Porotherm 25 cm, styropian

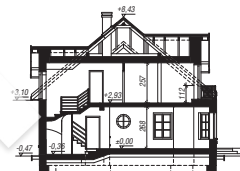
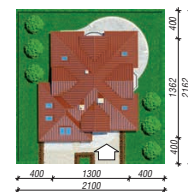
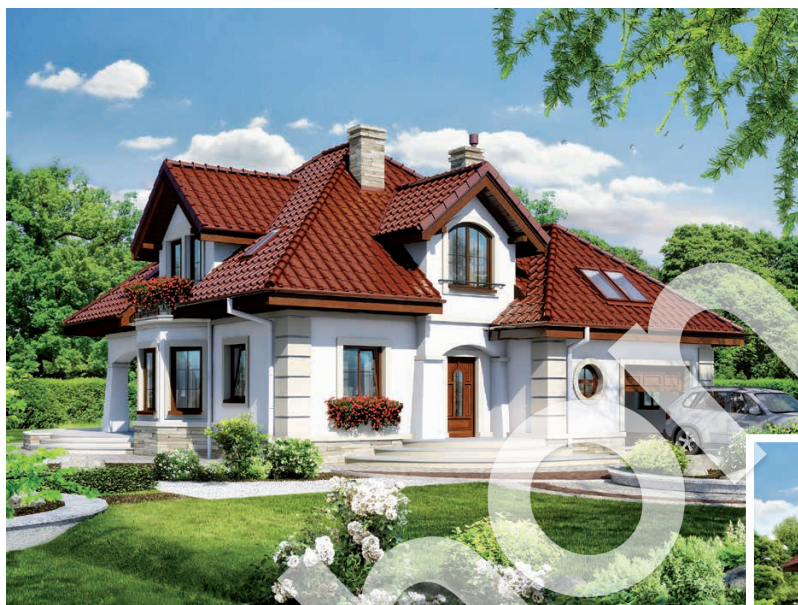
Termo Organika 20 cm, tynk; **strop:** płyta żelbetowa;

ścianka kolankowa: 112 cm; **dach:** czterospadowy,

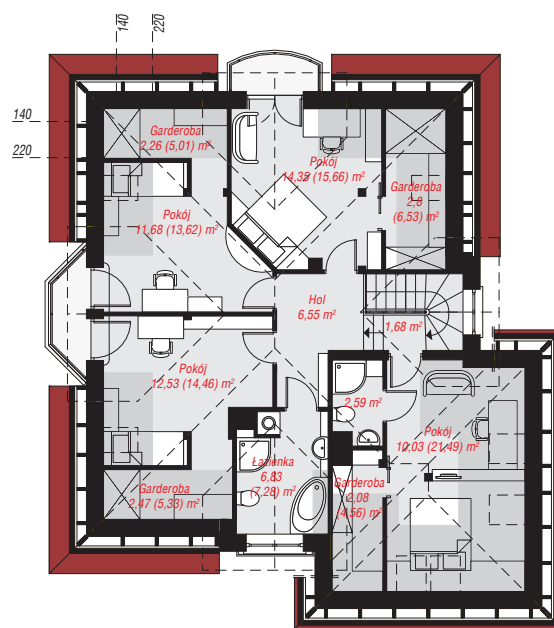
nachylenie 40 st., więźba drewniana, dachówka

ceramiczna; **kocioł:** gazowy, możliwość zamiany na

paliwo stałe po adaptacji (pow. kotłowni powyżej 6m2)



PARTER: 105,38 (107,59) m²



PODDASZE: 75,85 (104,76) m²



Do projektu możesz wprowadzić zmiany,
na które wyrazimy bezpłatną zgodę.

Zobacz dostępne wersje projektu,
wizualizacje wnętrz i zdjęcia z realizacji
na www.archon.pl