

Dom w jaśminowcach ver.2

Dom jednorodzinny z poddaszem użytkowym
6 pokoi, 1 kuchnia, 2 łazienki, jadalnia, kotłownia,
garderoby, garaż

powierzchnia domu: 162,75 m²
(bez kotłowni, garażu)

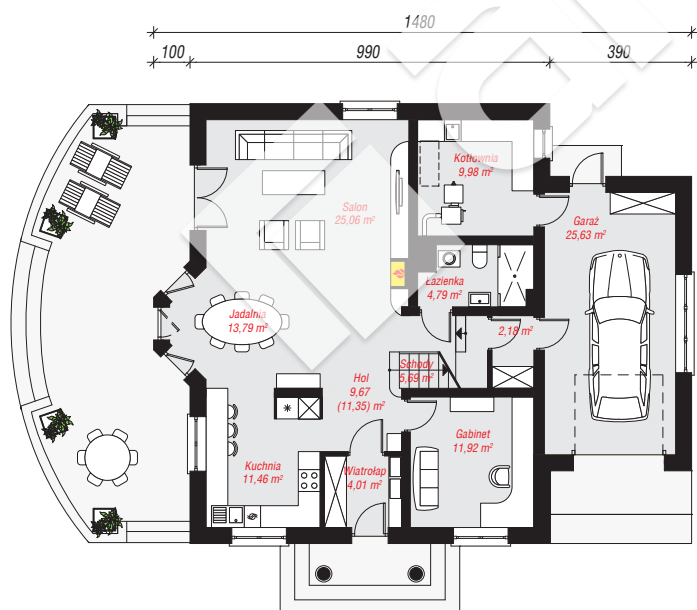
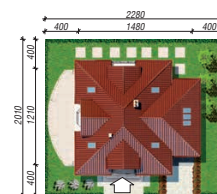
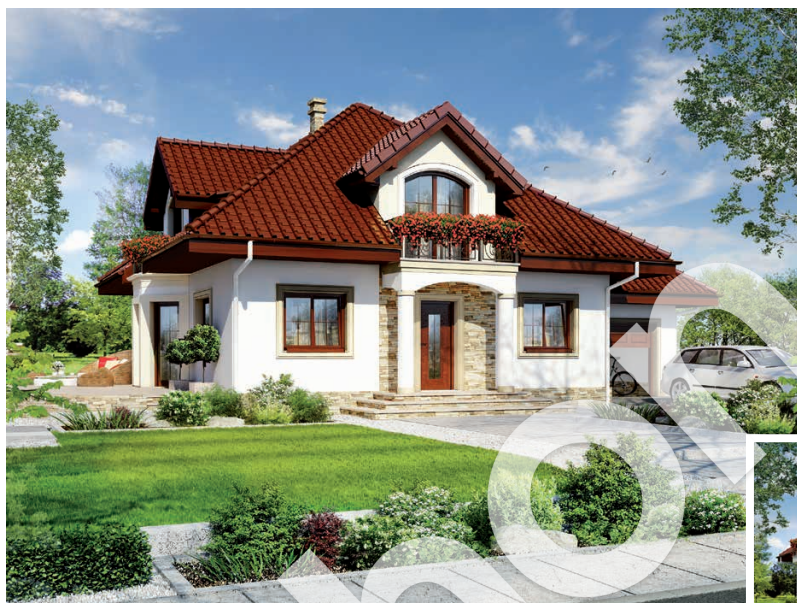
powierzchnia garażu: 25,63 m²
powierzchnia kotłowni: 9,98 m²

powierzchnia zabudowy: 154,90 m²
powierzchnia podłóg: 240,84 m²
kubatura: 927,88 m³
wysokość budynku: 8,44 m
powierzchnia dachu: 261,50 m²

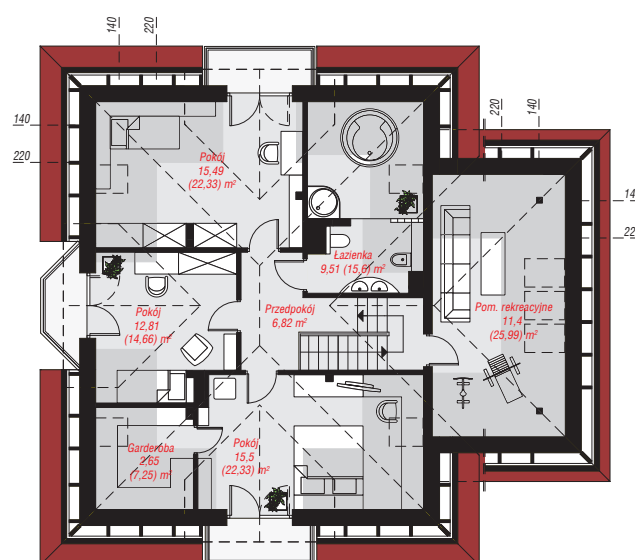
min. wymiary działki: 20,10 x 22,80 m
po adaptacji*: 20,80 x 20,10 m
(Likwidacja okna w garażu oraz modyfikacja okien
dachowych na poddaszu, likwidacja wykusza.)

Technologia i konstrukcja

ściany: cegła wapienno-piaskowa SILKA 24 cm,
styropian Termo Organika 20 cm, tynk; **strop:** płyta
żelbetowa; **ścianka kolankowa:** 90 cm; **dach:**
czterospadowy, nachylenie 38 st., więźba drewniana,
dachówka ceramiczna, okno dachowe 3; **kocioł:** na
paliwo stałe + alternatywnie gazowy



PARTER: 124,18 (125,86) m²



PODDASZE: 74,18 (114,98) m²



Do projektu możesz wprowadzić zmiany,
na które wyrazimy bezpłatną zgodę.

Zobacz dostępne wersje projektu,
wizualizacje wnętrz i zdjęcia z realizacji
na www.archon.pl