

Dom w rododendronach 6 (G2P) ver.2

PEŁNOBRANŻOWE ODBICIE LUSTRZANE

Dom jednorodzinny z poddaszem użytkowym 6 pokoi, 1 kuchnia, 2 łazienki, spiżarka, kotłownia, pralnia, garderoby, pomieszczenie gospodarcze, garaż, piwnica

powierzchnia domu: 140,44 m²
(bez garażu, piwnic)

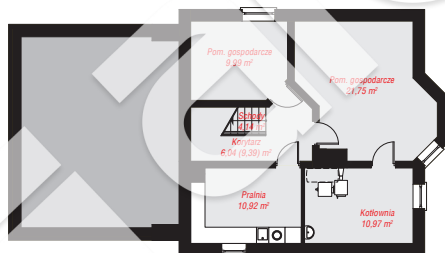
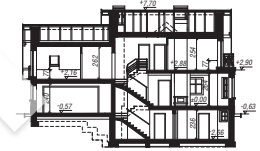
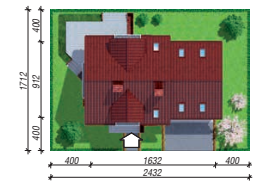
powierzchnia garażu: 37,75 m²
powierzchnia piwnic: 63,81 m²

powierzchnia zabudowy: 136,99 m²
powierzchnia podłóg: 273,27 m²
kubatura: 1 026,07 m³
wysokość budynku: 8,33 m
powierzchnia dachu: 231,42 m²

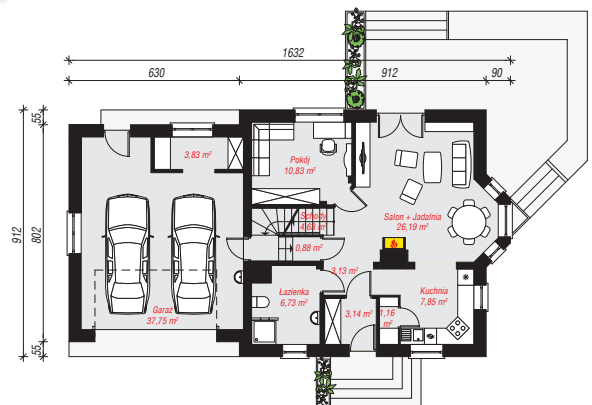
min. wymiary działki: 17,12 x 24,32 m
po adaptacji*: 22,42 x 17,12 m
(Likwidacja wykusza i okien w ścianie bocznej garażu, doprojektowanie okien połączonych w pokoju nad garażem.)

Technologia i konstrukcja

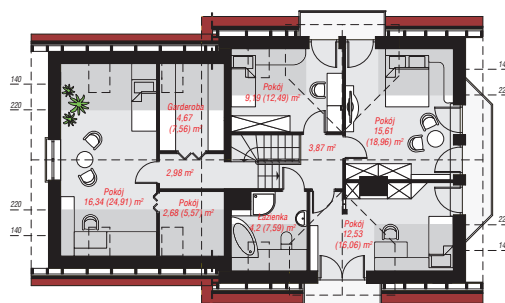
ściany: pustak ceramiczny Porotherm 25 cm, styropian Termo Organika 20 cm, tynk; **strop:** płyta żelbetowa; **ścianka kolankowa:** 77 cm; **dach:** dwuspadowy, nachylenie 40 st., więźba drewniana, dachówka ceramiczna, okno dachowe 4; **kocioł:** na paliwo stałe + alternatywnie gazowy



PIWNICA: 63,81 (67,16) m²



PARTER: 106,12 (0,00) m²



PODDASZE: 72,07 (99,99) m²



Do projektu możesz wprowadzić zmiany, na które wyrazimy bezpłatną zgodę.

Zobacz dostępne wersje projektu, wizualizacje wnętrz i zdjęcia z realizacji na www.archon.pl