

Dom w gloksyniach ver.2

PEŁNOBRANŻOWE ODBICIE LUSTRZANE

Dom jednorodzinny parterowy

4 pokoje, 1 kuchnia, 2 łazienki, toaleta, kotłownia, garderoby, garaż

powierzchnia domu: 127,23 m²
(bez kotłowni, garażu)

powierzchnia garażu: 18,88 m²
powierzchnia kotłowni: 8,82 m²

powierzchnia zabudowy: 201,16 m²

powierzchnia podłóg: 154,93 m²

kubatura: 1 035,43 m³

wysokość budynku: 6,58 m

powierzchnia dachu: 285,10 m²

min. wymiary działki: 27,62 x 19,92 m

po adaptacji*: 18,92 x 26,02 m

(Likwidacja wykusza w kuchni, likwidacja okien w garażu i kotłowni, a także drzwi tarasowych i okna w przestrzeni strychu na tylnej elewacji.)

Technologia i konstrukcja

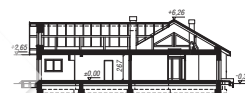
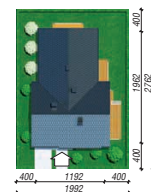
ściany: pustak ceramiczny Porotherm 25 cm, styropian

Termo Organika 20 cm, tynk; **strop:** płyta żelbetowa;

dach: dwuspadowy, nachylenie 30 st., więźba

drewniana, dachówka ceramiczna; **kocioł:** na paliwo

stałe + alternatywnie gazowy



PARTER: 154,93 (0,00) m²

Do projektu możesz wprowadzić zmiany, na które wyrazimy bezpłatną zgodę.

Zobacz dostępne wersje projektu, wizualizacje wnętrz i zdjęcia z realizacji na www.archon.pl

