

Dom w majeranku 2 (N) ver.2

Dom jednorodzinny z poddaszem użytkowym
5 pokoi, 1 kuchnia, 2 łazienki, spiżarka, kotłownia,
garderoby, pomieszczenie gospodarcze

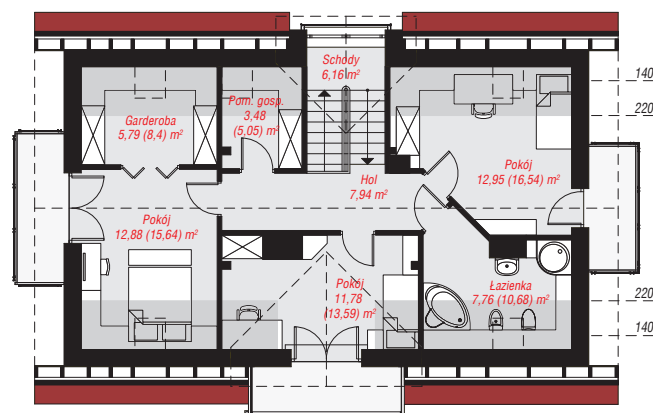
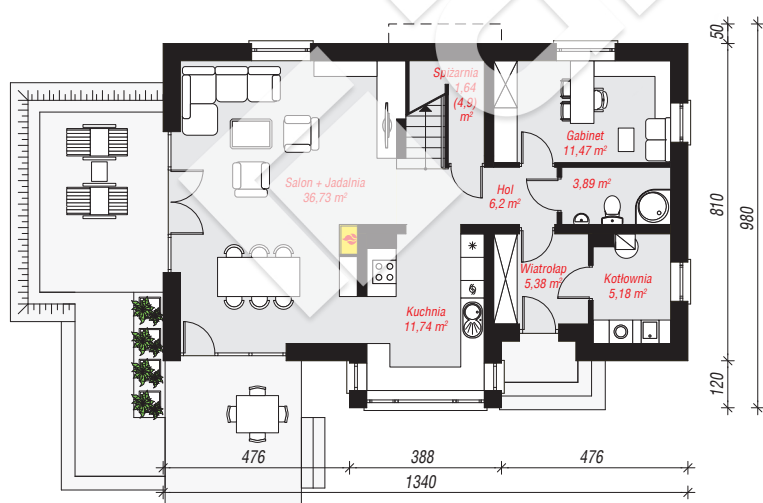
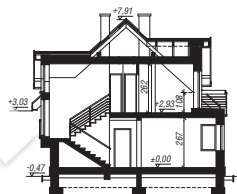
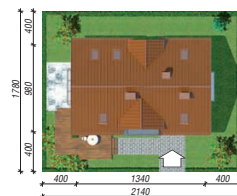
powierzchnia domu: 145,79 m²
(bez kotłowni)

powierzchnia kotłowni: 5,18 m²
powierzchnia zabudowy: 115,56 m²
powierzchnia podłóg: 169,49 m²
kubatura: 790,59 m³
wysokość budynku: 8,38 m
powierzchnia dachu: 200,20 m²

min. wymiary działki: 17,80 x 21,40 m
po adaptacji*: 21,40 x 16,60 m
(Likwidacja wykusza w kuchni.)

Technologia i konstrukcja

ściany: cegła wapienno-piaskowa SILKA 24 cm,
styropian Termo Organika 20 cm, tynk; **strop:** płyta
żelbetowa; **ścianka kolankowa:** 108 cm; **dach:**
dwuspadowy, nachylenie 42 st., więźba drewniana,
dachówka ceramiczna, okno dachowe 3; **kocioł:**
gazowy, możliwość zamiany na paliwo stałe po
adaptacji (pow. kotłowni do 6m²)



PARTER: 82,23 (85,49) m²

PODDASZE: 68,74 (84,00) m²



Do projektu możesz wprowadzić zmiany,
na które wyrazimy bezpłatną zgodę.

Zobacz dostępne wersje projektu,
wizualizacje wnętrz i zdjęcia z realizacji
na www.archon.pl