

Dom w storczykach ver.2

PEŁNOBRANŻOWE ODBICIE LUSTRZANE

Dom jednorodzinny parterowy
4 pokoje, 1 kuchnia, 1 łazienka, toaleta, kotłownia,
garaż

powierzchnia domu: 93,85 m²
(bez kotłowni, garażu)

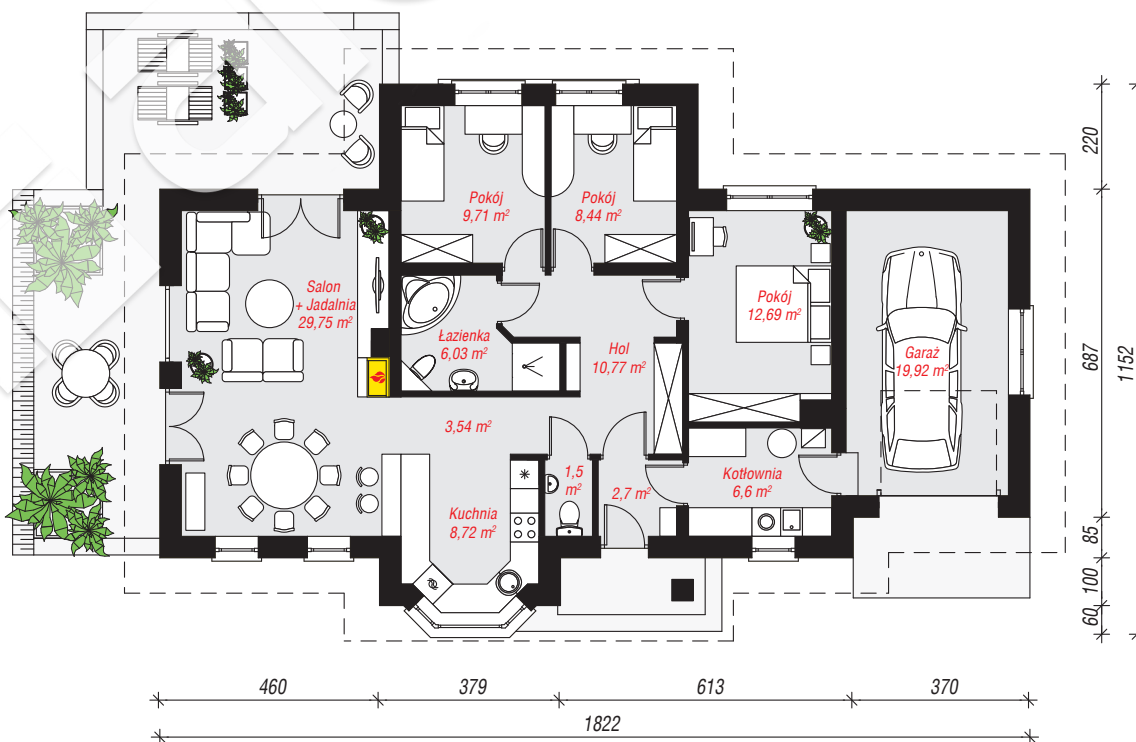
powierzchnia garażu: 19,92 m²
powierzchnia kotłowni: 6,60 m²

powierzchnia zabudowy: 161,36 m²
powierzchnia podłóg: 120,37 m²
kubatura: 757,67 m³
wysokość budynku: 5,94 m
powierzchnia dachu: 238,60 m²

min. wymiary działki: 19,52 x 26,22 m
po adaptacji*: 25,22 x 18,92 m
(Likwidacja okna w garażu, likwidacja wykusza w kuchni.)

Technologia i konstrukcja

ściany: pustak ceramiczny Porotherm 25 cm, stropian Termo Organika 20 cm, tynk; **strop:** płyta żelbetowa;
dach: czterospadowy, nachylenie 30 st., więźba drewniana, dachówka ceramiczna; **kocioł:** gazowy, możliwość zamiany na paliwo stałe po adaptacji (pow. kotłowni powyżej 6m2)



PARTER: 120,37 (0,00) m²



Do projektu możesz wprowadzić zmiany, na które wyrazimy bezpłatną zgodę.

Zobacz dostępne wersje projektu, wizualizacje wnętrz i zdjęcia z realizacji na www.archon.pl