

Dom w kalateach ver.2

PEŁNOBRANŻOWE ODBICIE LUSTRZANE

Dom jednorodzinny z poddaszem użytkowym
6 pokoi, 1 kuchnia, 3 łazienki, jadalnia, jadalnia,
toaleta, kotłownia, pralnia, garaż

powierzchnia domu: 211,04 m²
(bez kotłowni, garażu)

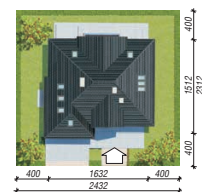
powierzchnia garażu: 37,91 m²
powierzchnia kotłowni: 8,58 m²

powierzchnia zabudowy: 204,36 m²
powierzchnia podłóg: 314,14 m²
kubatura: 1 272,24 m³
wysokość budynku: 9,06 m
powierzchnia dachu: 322,19 m²

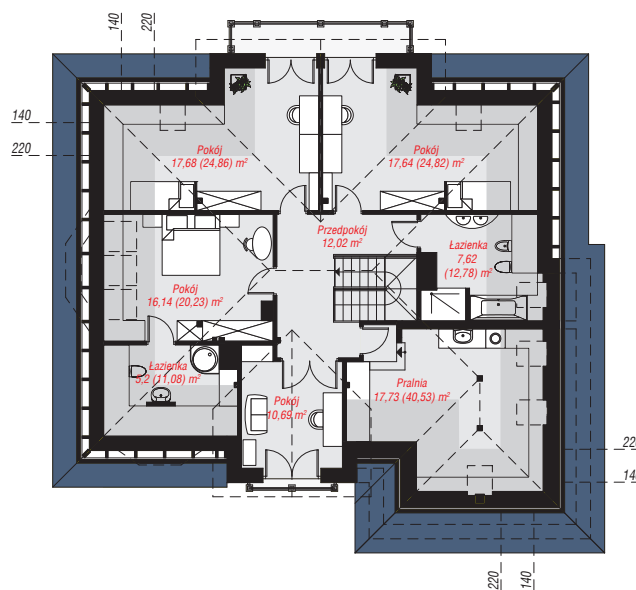
min. wymiary działki: 23,12 x 24,32 m
po adaptacji*: 22,62 x 23,12 m
(Przeniesienie okna w kotłowni na tylną elewację, likwidacja drzwi i okien w garażu oraz wykusza w jadalni.)

Technologia i konstrukcja

ściany: pustak ceramiczny Porotherm 25 cm, styropian Termo Organika 20 cm, tynk; **strop:** płyta żelbetowa;
ścianka kolankowa: 97 cm; **dach:** czterospadowy, nachylenie 38 st., więźba drewniana, dachówka ceramiczna, okno dachowe 4; **kocioł:** na paliwo stałe + alternatywnie gazowy



PARTER: 152,81 (157,13) m²



PODDASZE: 104,72 (157,01) m²



Do projektu możesz wprowadzić zmiany,
na które wyrazimy bezpłatną zgodę.

Zobacz dostępne wersje projektu,
wizualizacje wnętrz i zdjęcia z realizacji
na www.archon.pl