

Dom w rododendronach 6 (G2A)

PEŁNOBRANŻOWE ODBICIE LUSTRZANE

Dom jednorodzinny z poddaszem użytkowym
5 pokoi, 1 kuchnia, 2 łazienki, spiżarka, kotłownia,
pralnia, garderoby, pomieszczenie gospodarcze,
garaż

powierzchnia domu: 171,73 m²
(bez kotłowni, garażu)

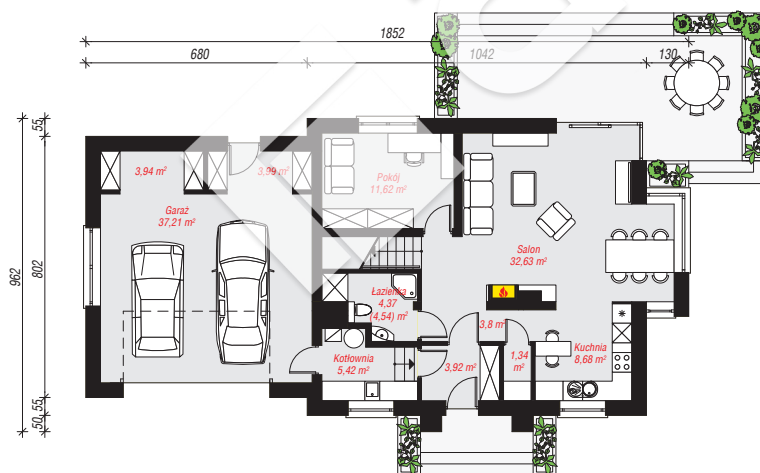
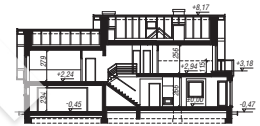
powierzchnia garażu: 37,21 m²
powierzchnia kotłowni: 5,42 m²

powierzchnia zabudowy: 157,50 m²
powierzchnia podłóg: 235,60 m²
kubatura: 1 002,60 m³
wysokość budynku: 8,64 m
powierzchnia dachu: 262,60 m²

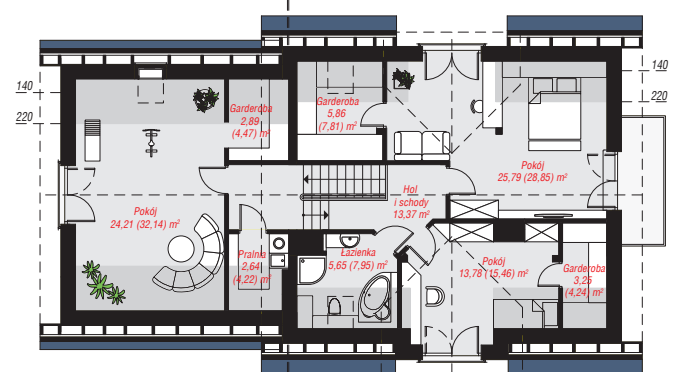
min. wymiary działki: 17,62 x 26,52 m
po adaptacji*: 24,22 x 17,12 m
(Likwidacja wykuszy, likwidacja okien w ścianie bocznej garażu.)

Technologia i konstrukcja

ściany: pustak ceramiczny Porotherm 25 cm, styropian Termo Organika 20 cm, tynk; **strop:** płyta żelbetowa;
ścianka kolankowa: 115 cm; **dach:** dwuspadowy, nachylenie 40 st., więźba drewniana, dachówka ceramiczna, okno dachowe 3; **kocioł:** gazowy



PARTER: 116,92 (117,09) m²



PODDASZE: 97,44 (118,51) m²



Do projektu możesz wprowadzić zmiany,
na które wyrazimy bezpłatną zgodę.

Zobacz dostępne wersje projektu,
wizualizacje wnętrz i zdjęcia z realizacji
na www.archon.pl