

# Dom w pięciornikach ver.2

Dom jednorodzinny z poddaszem użytkowym  
5 pokoi, 1 kuchnia, 2 łazienki, kotłownia, pralnia,  
garderoby, pomieszczenie gospodarcze, garaż

**powierzchnia domu:** 121,30 m<sup>2</sup>  
(bez kotłowni, garażu)

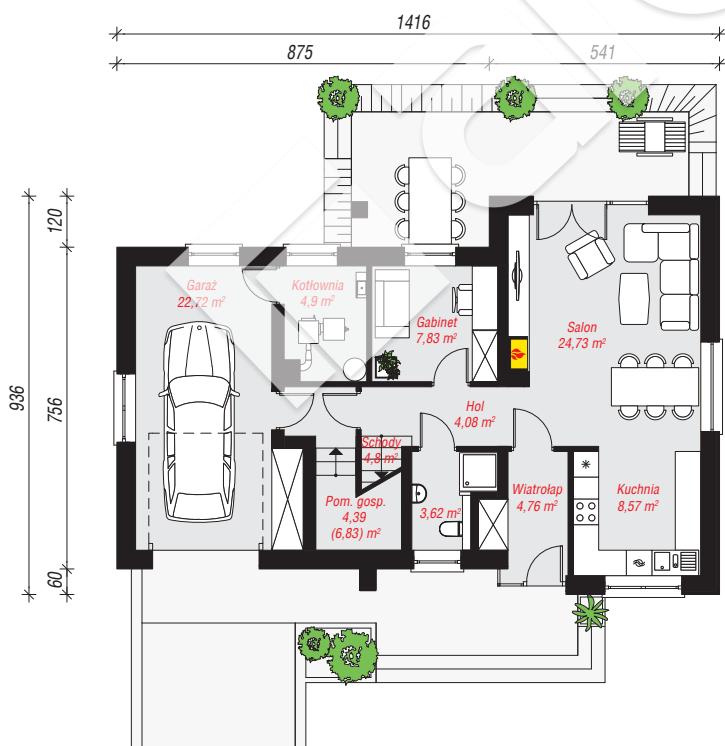
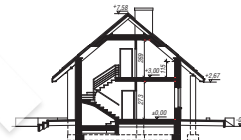
**powierzchnia garażu:** 22,72 m<sup>2</sup>  
**powierzchnia kotłowni:** 4,90 m<sup>2</sup>

powierzchnia zabudowy: 117,74 m<sup>2</sup>  
powierzchnia podłóg: 177,37 m<sup>2</sup>  
kubatura: 738,90 m<sup>3</sup>  
wysokość budynku: 8,08 m  
powierzchnia dachu: 209,40 m<sup>2</sup>

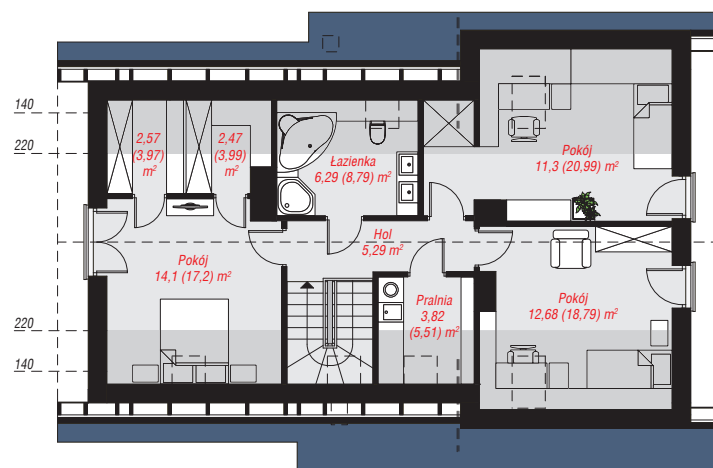
min. wymiary działki: 17,36 x 22,16 m  
po adaptacji\*: 21,16 x 17,36 m  
(Likwidacja okien w ścianie bocznej garażu,  
doprojektowanie okien dachowych w pokoju nad garażem.)

## Technologia i konstrukcja

**ściany:** bloczek z betonu komórkowego YTONG 24 cm,  
styropian Termo Organika 20 cm, tynk; **strop:** płyta  
żelbetowa; **ścianka kolankowa:** 115 cm; **dach:**  
dwuspadowy, nachylenie 40 st., więźba drewniana,  
dachówka ceramiczna, okno dachowe 4; **kocioł:** na  
paliwo stałe + alternatywnie gazowy



**PARTER:** 90,40 (92,84) m<sup>2</sup>



**PODDASZE:** 58,52 (84,53) m<sup>2</sup>



Do projektu możesz wprowadzić zmiany,  
na które wyrazimy bezpłatną zgodę.

Zobacz dostępne wersje projektu,  
wizualizacje wnętrz i zdjęcia z realizacji  
na [www.archon.pl](http://www.archon.pl)