

Dom w pięciornikach ver.2

PEŁNOBRANŻOWE ODBICIE LUSTRZANE

Dom jednorodzinny z poddaszem użytkowym
5 pokoi, 1 kuchnia, 2 łazienki, kotłownia, pralnia,
garderoby, pomieszczenie gospodarcze, garaż

powierzchnia domu: 121,30 m²
(bez kotłowni, garażu)

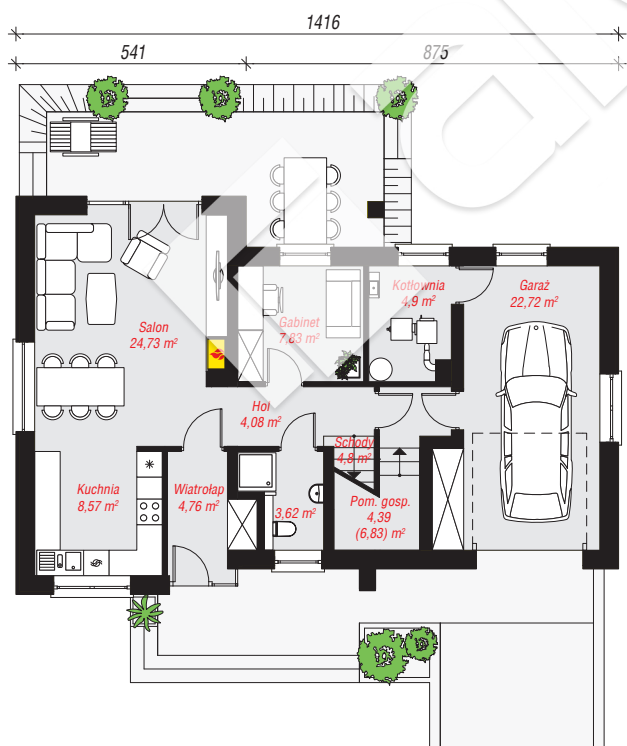
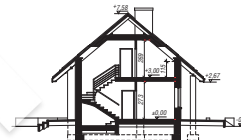
powierzchnia garażu: 22,72 m²
powierzchnia kotłowni: 4,90 m²

powierzchnia zabudowy: 117,74 m²
powierzchnia podłóg: 177,37 m²
kubatura: 738,90 m³
wysokość budynku: 8,08 m
powierzchnia dachu: 209,40 m²

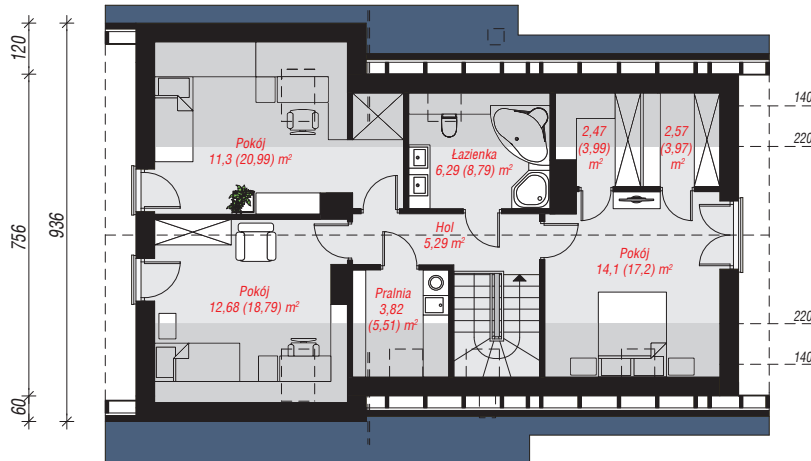
min. wymiary działki: 17,36 x 22,16 m
po adaptacji*: 21,16 x 17,36 m
(Likwidacja okien w ścianie bocznej garażu,
doprojektowanie okien dachowych w pokoju nad garażem.)

Technologia i konstrukcja

ściany: bloczek z betonu komórkowego YTONG 24 cm,
styropian Termo Organika 20 cm, tynk; **strop:** płyta
żelbetowa; **ścianka kolankowa:** 115 cm; **dach:**
dwuspadowy, nachylenie 40 st., więźba drewniana,
dachówka ceramiczna, okno dachowe 4; **kocioł:** na
paliwo stałe + alternatywnie gazowy



PARTER: 90,40 (92,84) m²



PODDASZE: 58,52 (84,53) m²



Do projektu możesz wprowadzić zmiany,
na które wyrazimy bezpłatną zgodę.

Zobacz dostępne wersje projektu,
wizualizacje wnętrz i zdjęcia z realizacji
na www.archon.pl