

Dom w rododendronach (P) ver.2

Dom jednorodzinny z poddaszem użytkowym
5 pokoi, 1 kuchnia, 2 łazienki, spiżarka, kotłownia,
pralnia, garderoby, pomieszczenie gospodarcze,
piwnica

powierzchnia domu: 100,00 m²
(bez piwnic)

powierzchnia piwnic: 59,39 m²

powierzchnia zabudowy: 78,83 m²

powierzchnia podłóg: 171,49 m²

kubatura: 721,85 m³

wysokość budynku: 8,19 m

powierzchnia dachu: 143,20 m²

min. wymiary działki: 16,92 x 17,22 m

po adaptacji*: 14,12 x 16,92 m

(Likwidacja wykusza, likwidacja okien w piwnicy, na klatkę schodową oraz okna połaciowego w łazience, skrócenie okapów.)

Technologia i konstrukcja

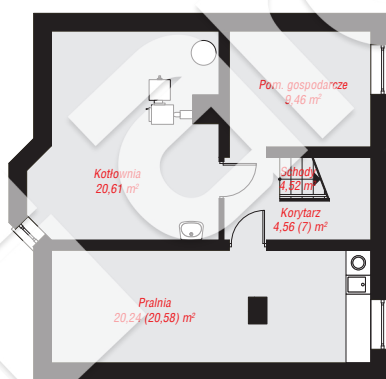
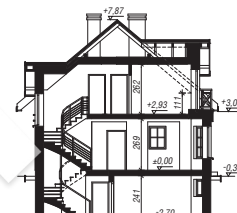
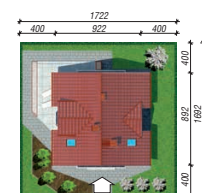
ściany: pustak ceramiczny Porotherm 25 cm, styropian Termo Organika 20 cm, tynk; **strop:** płyta żelbetowa;

ścianka kolankowa: 111 cm; **dach:** dwuspadowy,

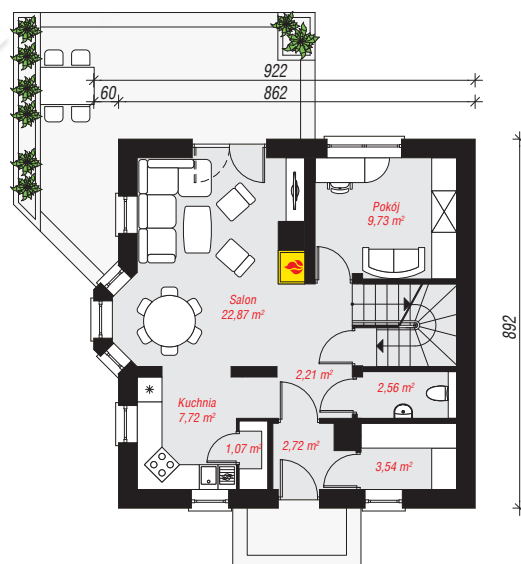
nachylenie 40 st., więźba drewniana, dachówka

ceramiczna, okna dachowe 4; **kocioł:** na paliwo stałe +

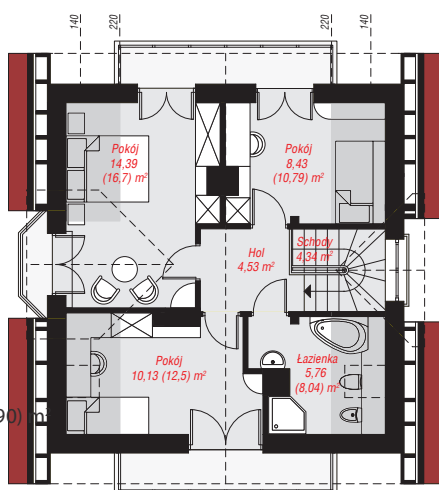
alternatywnie gazowy



PIWNICA: 59,39 (62,17) m²



PARTER: 52,42 (0,00) m²



PODDASZE: 47,58 (56,90) m²



Do projektu możesz wprowadzić zmiany,
na które wyrazimy bezpłatną zgodę.

Zobacz dostępne wersje projektu,
wizualizacje wnętrz i zdjęcia z realizacji
na www.archon.pl