

Dom w groszku ver.2

Dom jednorodzinny z poddaszem użytkowym
5 pokoi, 1 kuchnia, 2 łazienki, spiżarka, kotłownia,
garderoby

powierzchnia domu: 122,78 m²
(bez kotłowni)

powierzchnia kotłowni: 4,21 m²

powierzchnia zabudowy: 95,85 m²

powierzchnia podłóg: 141,35 m²

kubatura: 617,57 m³

wysokość budynku: 8,30 m

powierzchnia dachu: 173,00 m²

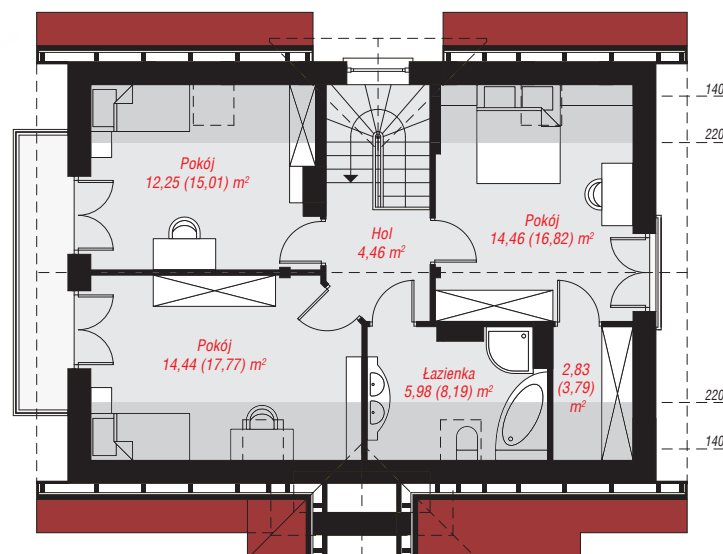
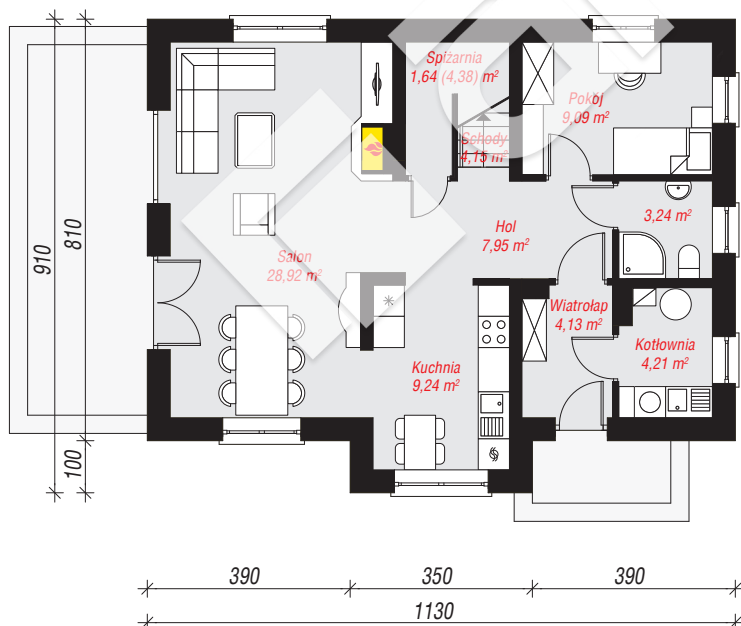
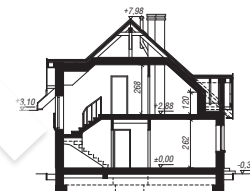
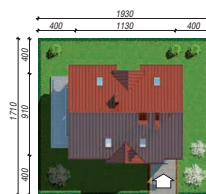
min. wymiary działki: 17,10 x 19,30 m

po adaptacji*: 19,30 x 13,60 m

(Likwidacja okien na tylnej ścianie oraz likwidacja okien dachowych na tylnej połaci, likwidacja wykusa w kuchni, skrócenie okapów.)

Technologia i konstrukcja

ściany: bloczek z betonu komórkowego YTONG 24 cm, styropian Termo Organika 20 cm, tynk; **strop:** płyta żelbetowa; **ścianka kolankowa:** 120 cm; **dach:** dwuspadowy, nachylenie 42 st., więźba drewniana, dachówka ceramiczna; **kocioł:** gazowy, możliwość zamiany na paliwo stałe po adaptacji (pow. kotłowni do 6m²)



PARTER: 72,57 (75,31) m²

PODDASZE: 54,42 (66,04) m²



Do projektu możesz wprowadzić zmiany, na które wyrazimy bezpłatną zgodę.

Zobacz dostępne wersje projektu, wizualizacje wnętrz i zdjęcia z realizacji na www.archon.pl